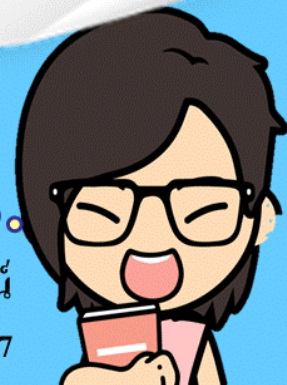


การเตรียมตัวเข้าสู่มาตรฐานบังคับ
“การปฏิบัติที่ดีสำหรับศูนย์รวบรวมน้ำนมดิบ”
(มกษ.6401-2558)

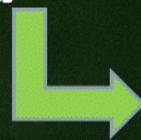
มีผลบังคับตั้งแต่วันที่
17 ตุลาคม 2560 เป็นต้นไปนะคะ

โดย...สพ.ญ.วนารัตน์
ส่วนมาตรฐานการปศุสัตว์ สำนักงานปศุสัตว์เขต 7



เมื่อเป็นมาตรฐานบังคับต้องทำอะไร??

1. ต้องได้รับใบอนุญาตเป็นผู้ผลิต ผู้ส่งออก และผู้นำเข้าจากมกช.
2. ต้องขอรับการตรวจสอบ และได้ใบรับรองมาตรฐานจากผู้ประกอบการตรวจสอบมาตรฐาน (กรมปศุสัตว์)
3. ต้องแสดงเครื่องหมายรับรองมาตรฐานบังคับ



เครื่องหมาย Q สีเขียว
ในกรอบหกเหลี่ยม

