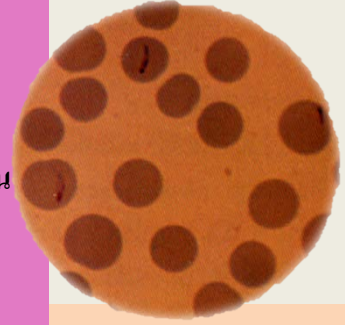


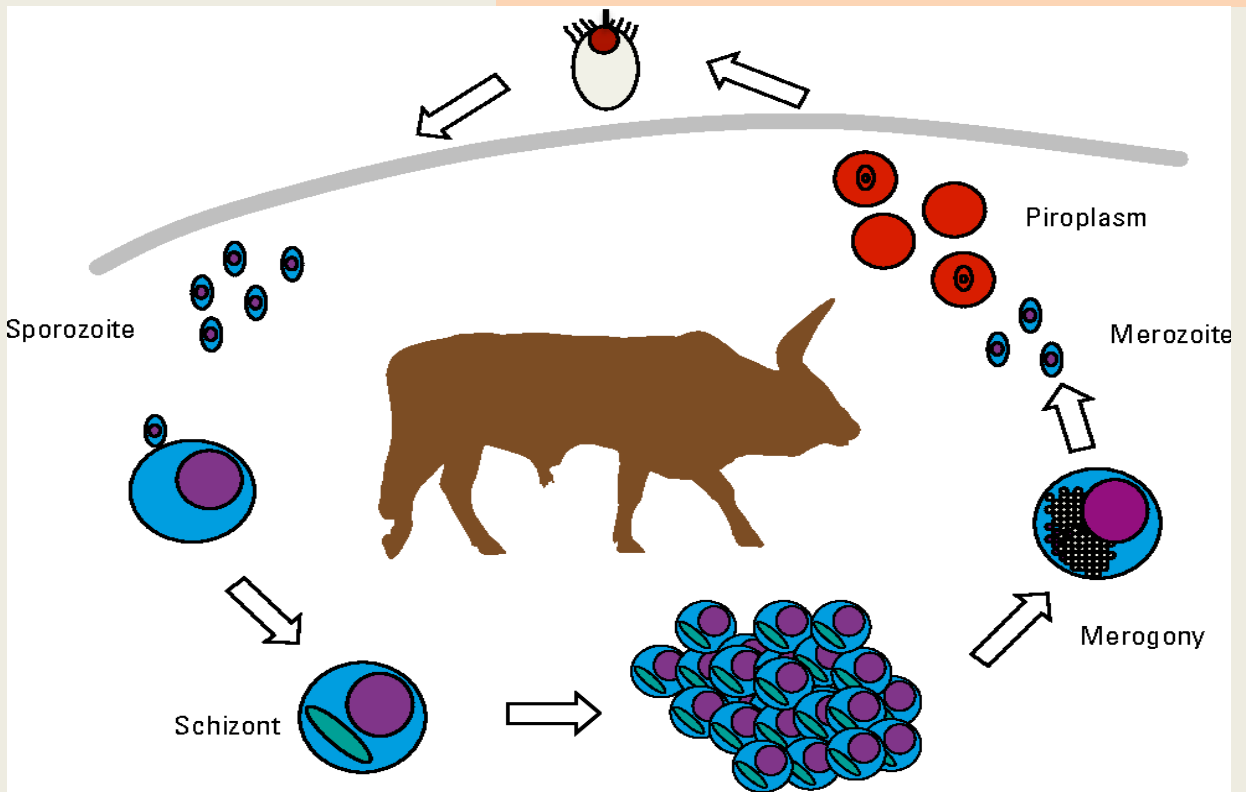
โรคไทเลอริโอซิส (Theileriosis)

เป็นโรคที่เกิดจากเชื้อ *Theileria spp.*

เป็นเชื้อโปรโตซัว เป็นสิ่งมีชีวิตเซลล์เดียวพบได้ทั้งในเซลล์เม็ดเลือดแดง และเซลล์เม็ดเลือดขาวของสัตว์เคี้ยวเอื้อง เช่น โค กระบือ แพะ แกะ เป็นต้น และพบได้ในสัตว์ป่า เช่น กระทิง กวาง ละมั่ง จามรี เนื้อทราย เสี่ยงผา อูฐ สุนัขเลี้ยง และ ลิงโต ฯลฯ



การติดต่อ เห็บโคตระกูล *Rhipicephalus* ได้รับเชื้อ *Theileria spp.* ระยะ sporozoites เข้าไปโดยเชื้ออยู่ในน้ำลายของเห็บโค เมื่อเห็บโคกัดโค ทำให้เชื้อนี้เข้าอยู่ในเม็ดเลือดขาวของโคและเติบโตเป็นระยะ schizonts และพัฒนาเป็นระยะ piroplasms ในเม็ดเลือดแดง เมื่อเห็บโคดูดเลือดโค จะได้เชื้อนี้ผ่านเลือด



อาการ โลหิตจาง ไข้ สิ้น เบื่ออาหาร ต่อม่าน้ำเหลืองโต ดีซ่าน ท้องเสีย

มีปัญหาระบบสืบพันธุ์ ตายแรกคลอดและแท้งระยะท้าย

ระยะฟักตัว 1-3 สัปดาห์

อัตราป่วย 100%

อัตราการตาย น้อยกว่า 5%

การป้องกัน ยาฆ่าเห็บ เช่น Ivermectin, Phenylpyrazole, Milbemycin
วัคซีนเชื้อเป็น

การรักษา Buparvaquone 2.5 mg/kg ฉีดเข้ากล้ามเนื้อ

Oxytetracycline 10 mg/kg ฉีดเข้ากล้ามเนื้อ

ที่มา: W.I.Morris.2015. The aetiology, pathogenesis and control of theileriosis in domestic animals. Rev Sci Tech.Aug;34(2):599-611.