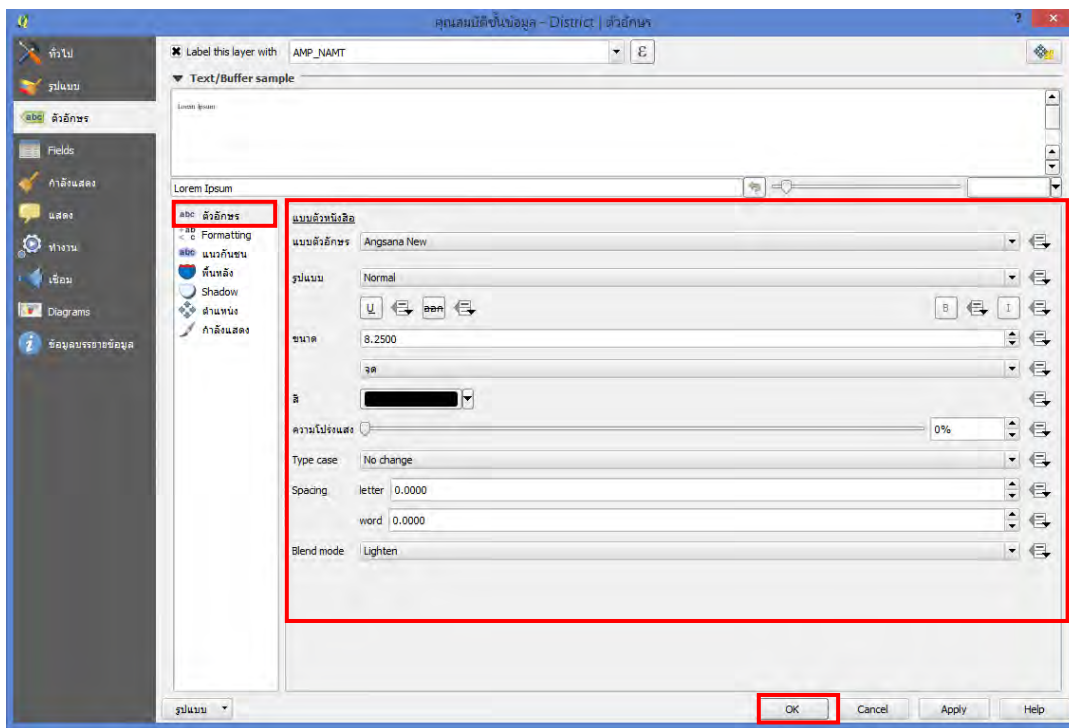
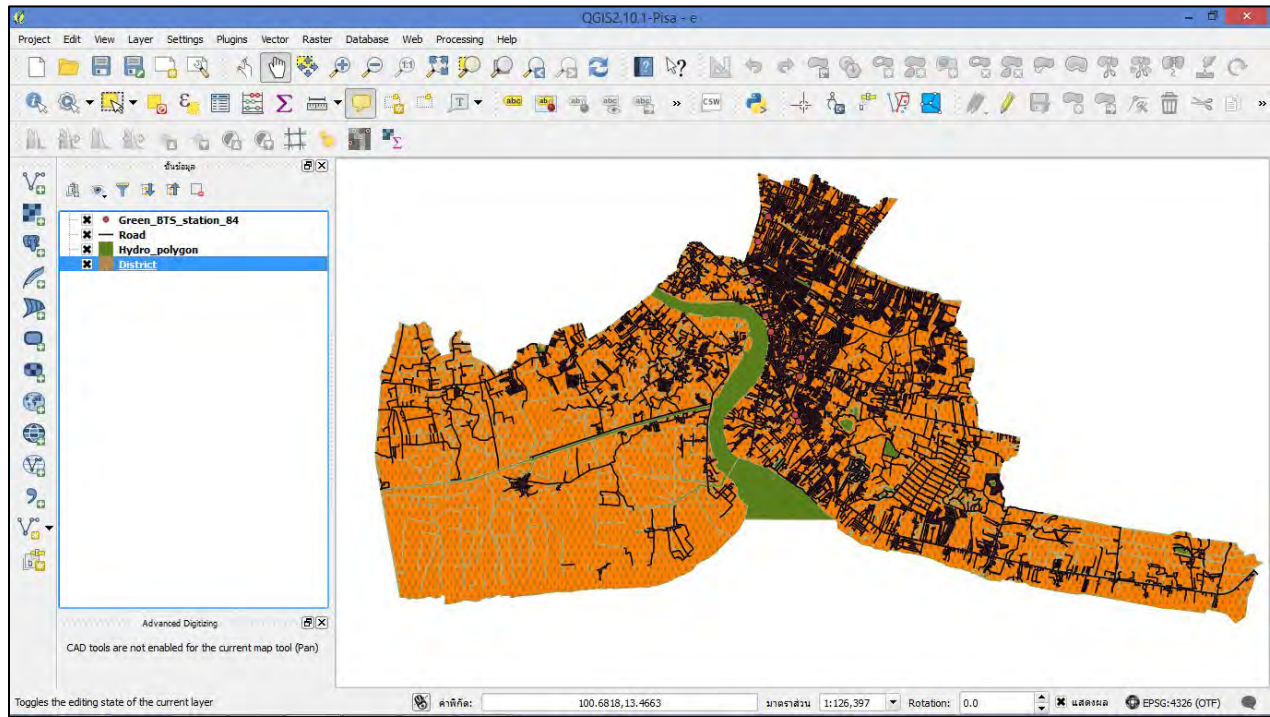


7.2.19 ทำการปรับแต่งตัวอักษรตามความเหมาะสมจากนั้นคลิก OK

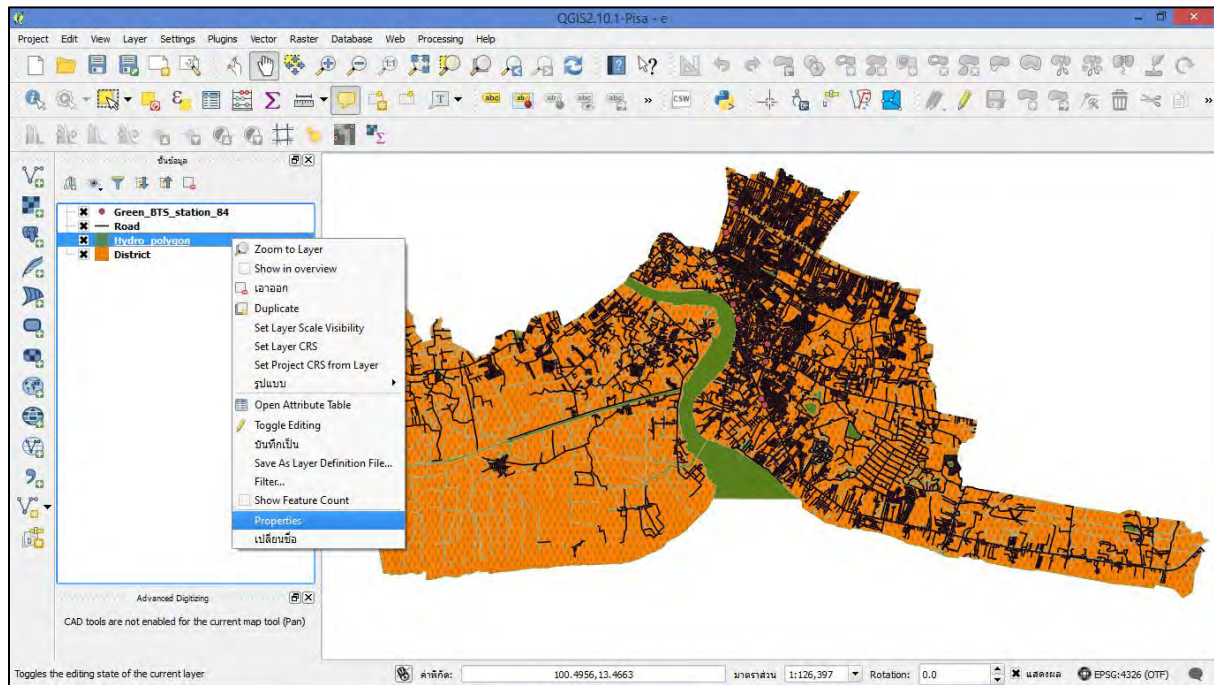


## 7.2.20 จะแสดงผลดังนี้

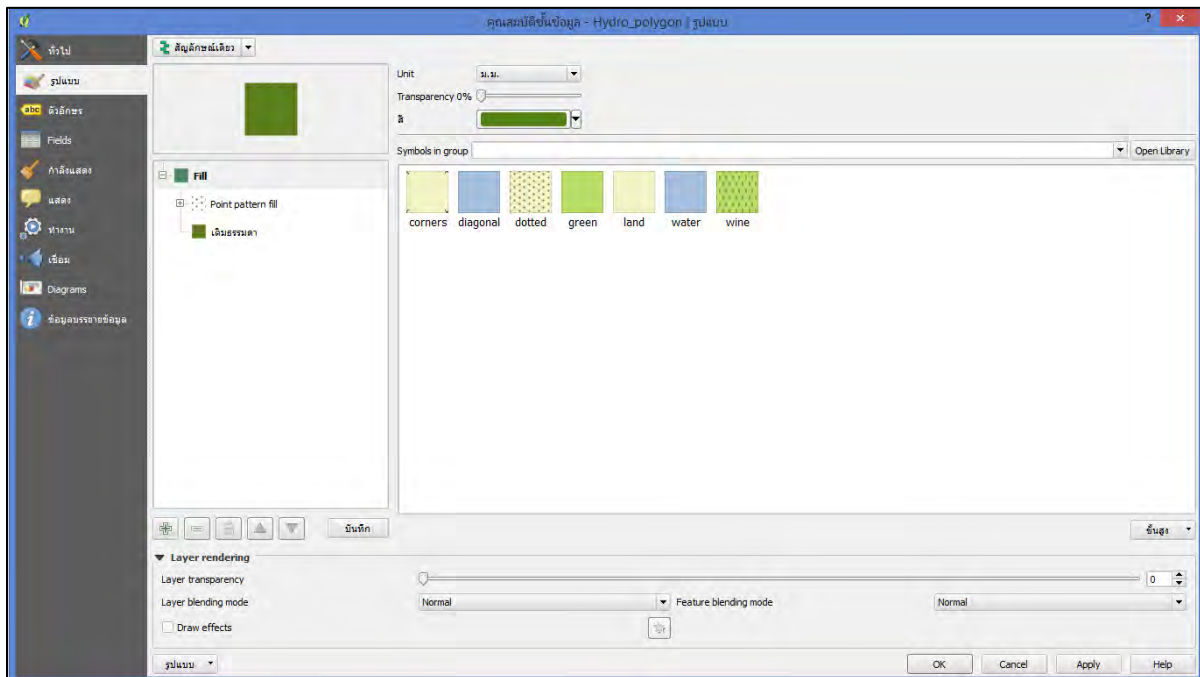


## 7.2.21 ทำการปรับแก้ตกแต่งแต่ละชั้นข้อมูล Hydro polygon โดยการคลิกขวาที่ชั้นข้อมูลนั้นเลือก

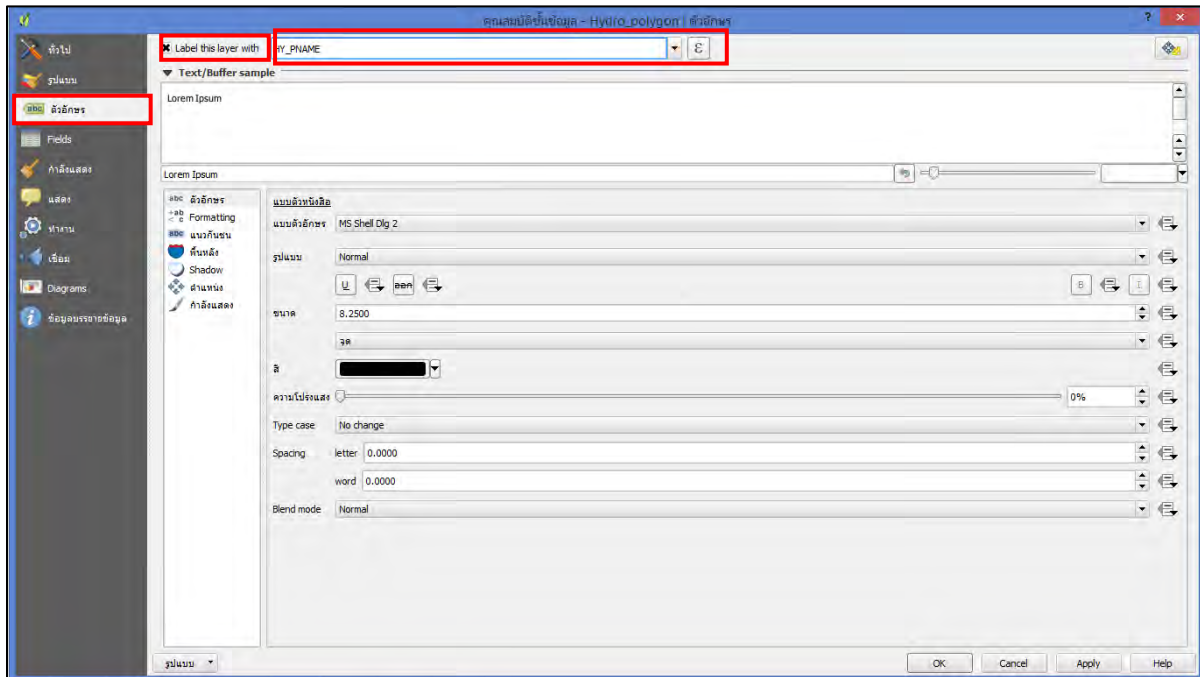
Properties



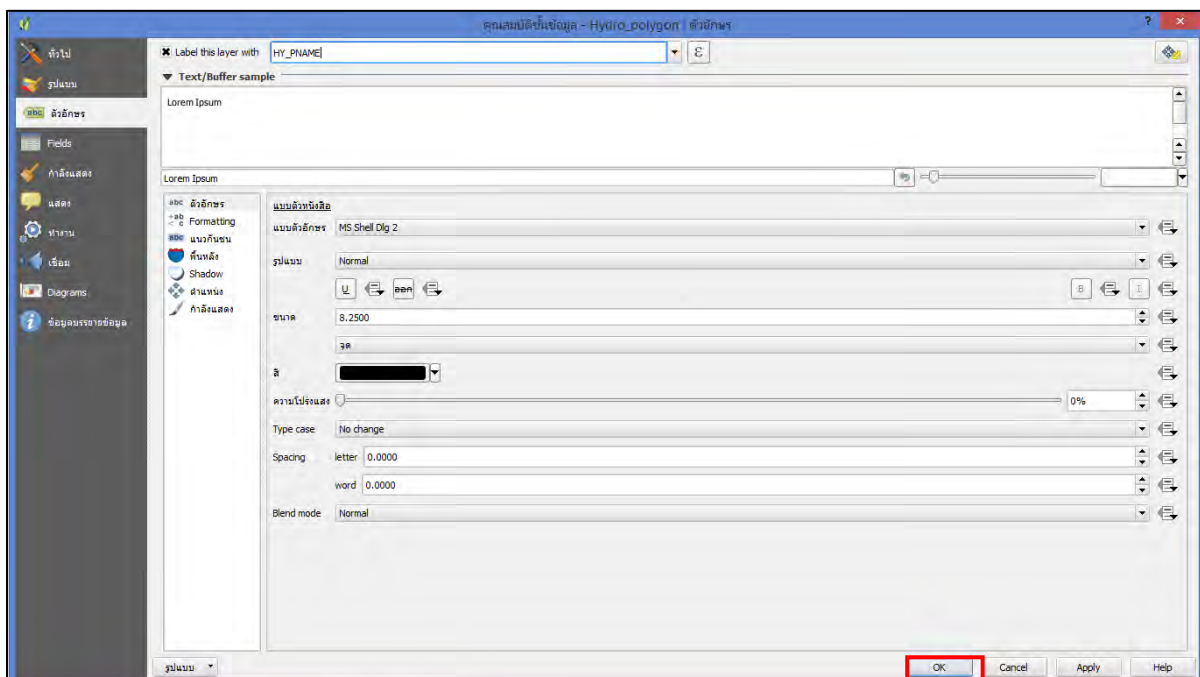
## 7.2.22 ทำการปรับแต่งสีตามความเหมาะสม



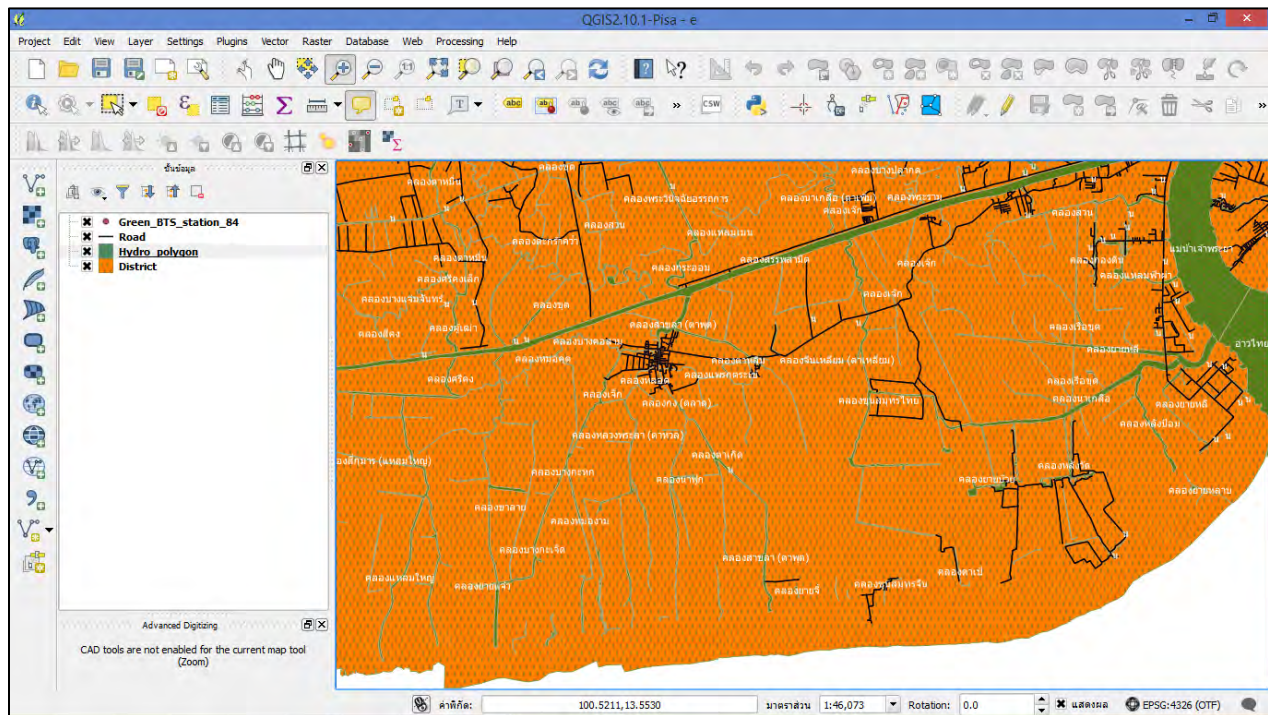
7.2.23 ตั้งค่าตัวอักษรคลิกที่ตัวอักษรแล้วคลิกเลือกในช่องสี่เหลี่ยมก่อนและเลือกคอลัมน์ที่เก็บข้อมูล  
ตัวหนังสือหรือตัวเลขที่ต้องการแสดง



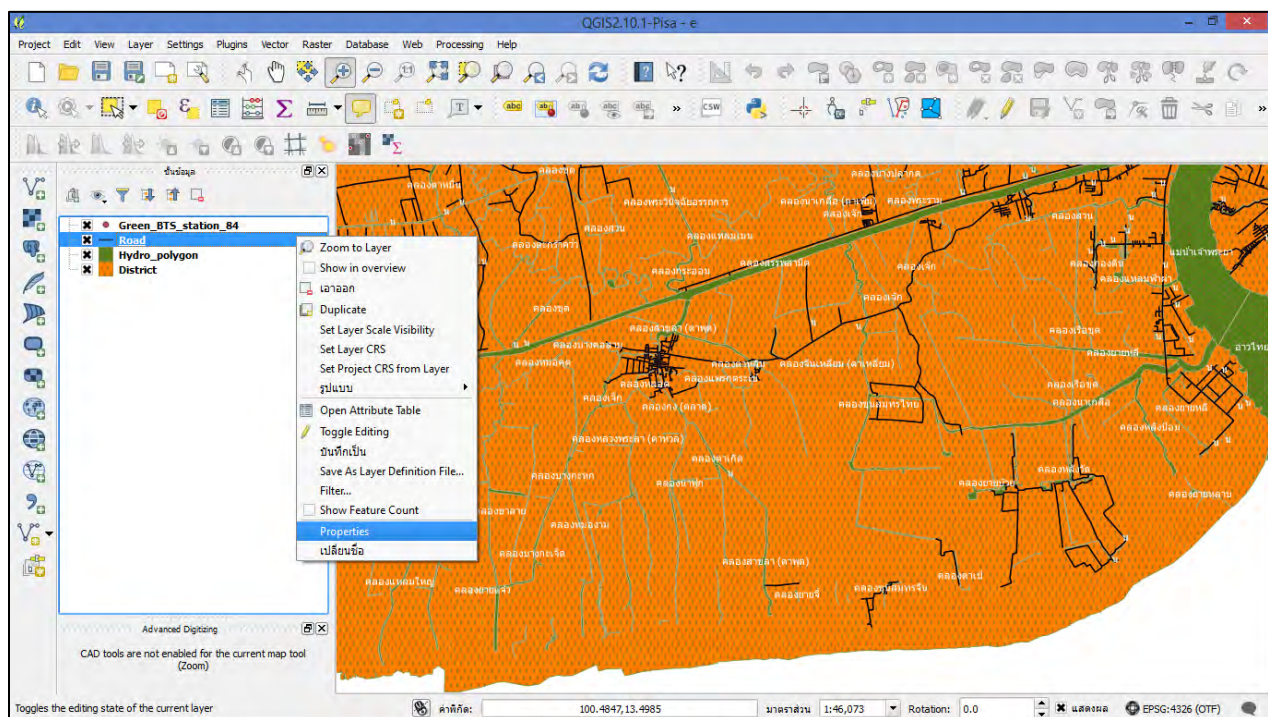
7.2.24 จากนั้นคลิก OK



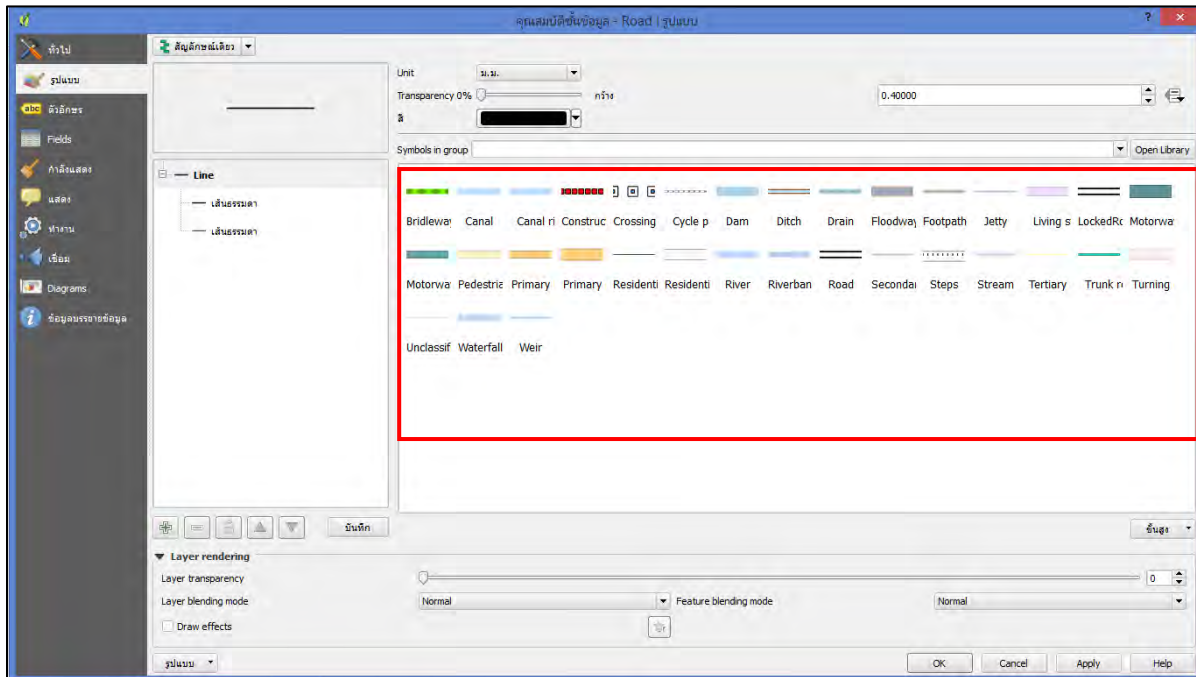
## 7.2.25 จะแสดงผลดังนี้



## 7.2.26 การปรับแก้ตกแต่งแต่ละชั้นข้อมูล Road โดยการคลิกขวาที่ชั้นข้อมูลนั้นเลือก Properties



## 7.2.27 คลิกที่รูปแบบทำการปรับแต่งสีตามความเหมาะสมโดยสามารถเลือกลักษณะเส้นถนนได้



7.2.28 ตั้งค่าตัวอักษรคลิกที่ตัวอักษรแล้วคลิกเลือกในช่องสีเหลี่ยมก่อนและเลือกคอลัมน์ที่เก็บข้อมูลตัวหนังสือหรือตัวเลขที่ต้องการแสดง จากนั้นคลิก OK

