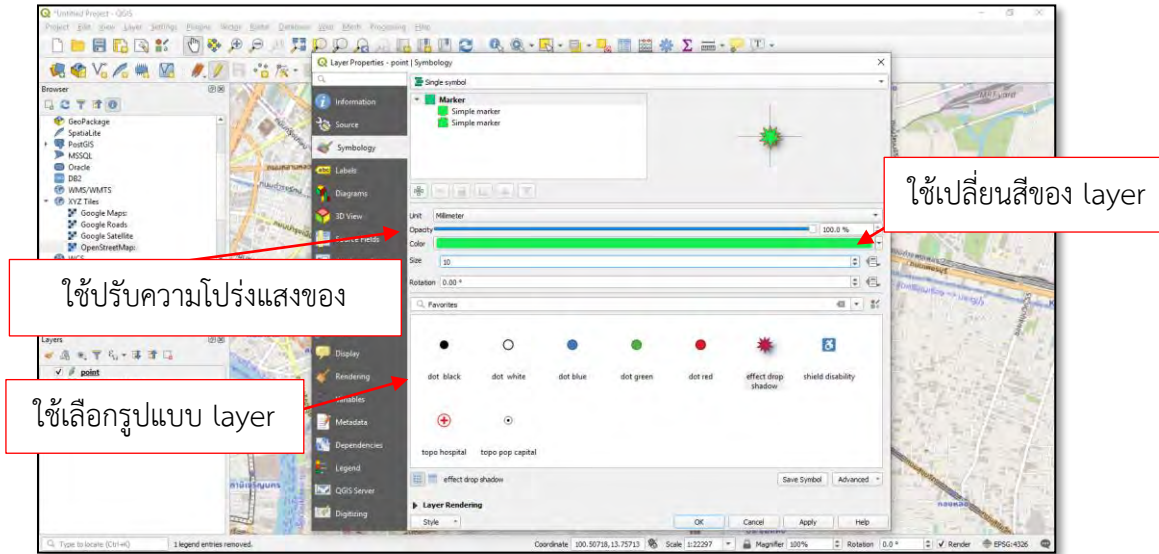
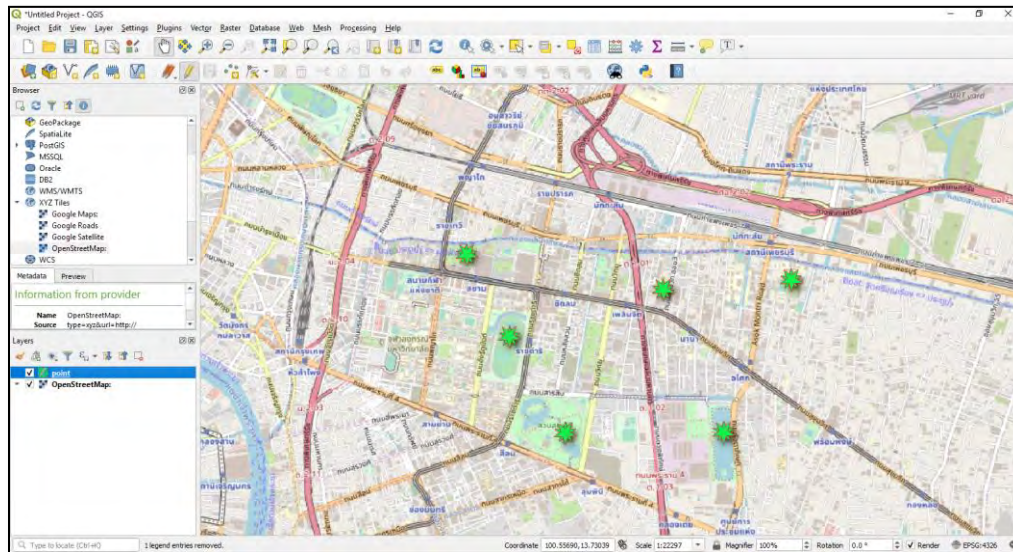


ปรับสี ความโปร่งแสง รูปแบบตามต้องการแล้ว OK

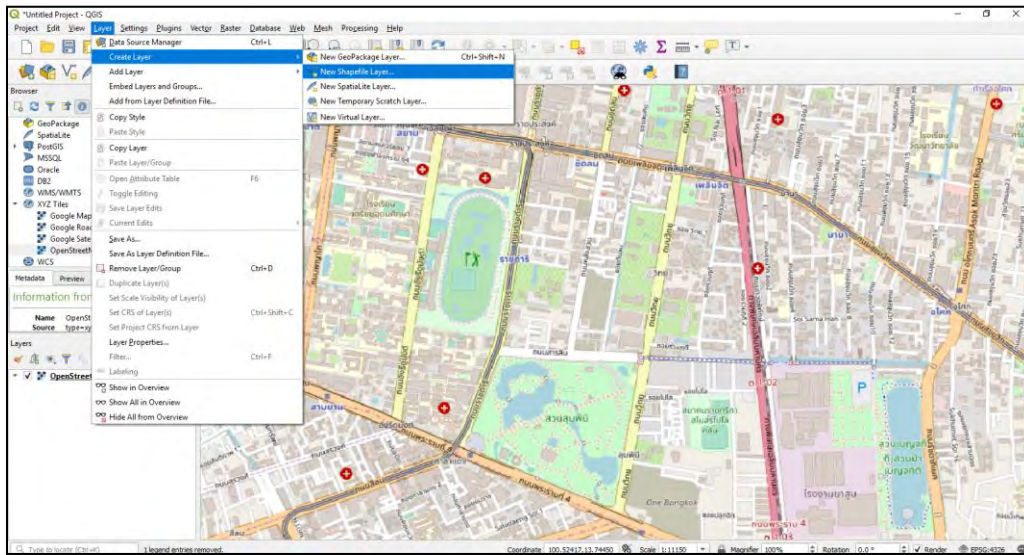


ผลลัพธ์จากการสร้างข้อมูลจุด

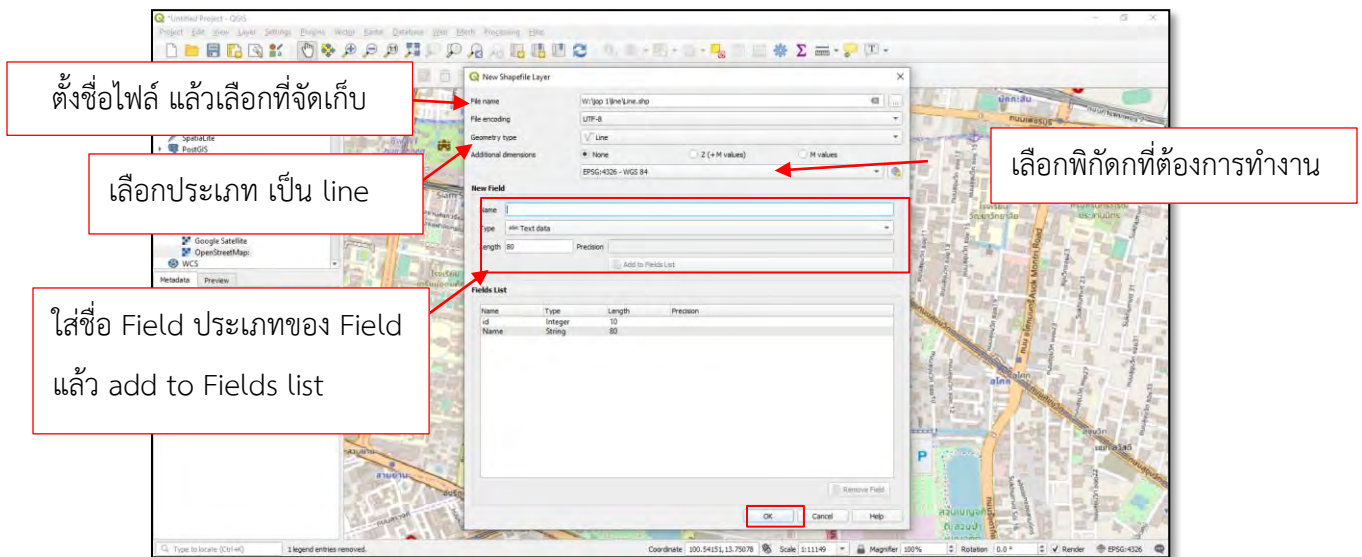





## 6.2 การสร้างข้อมูลเส้น (line)

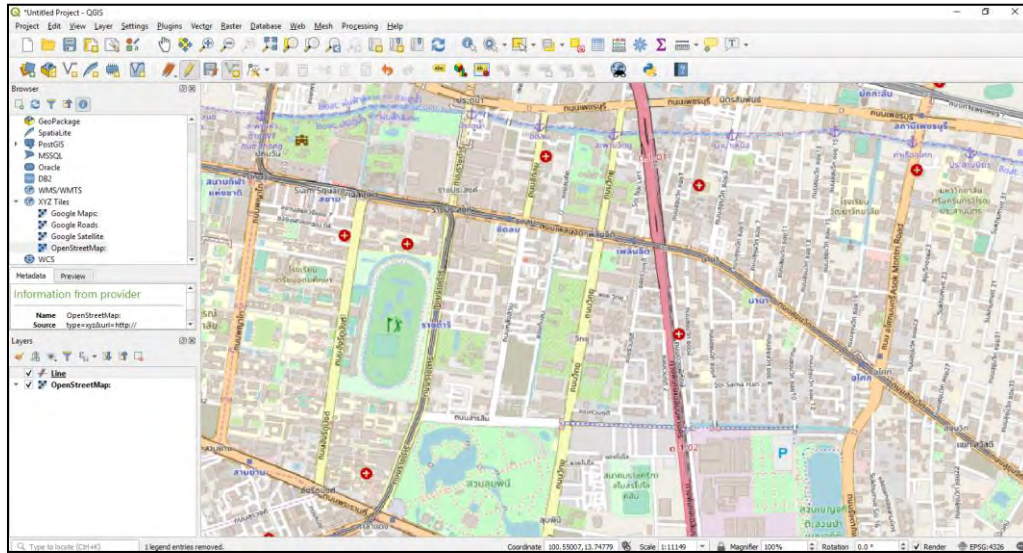
### 6.2.1 ไปที่ Menu bar > layer > New Shapefile Layer...



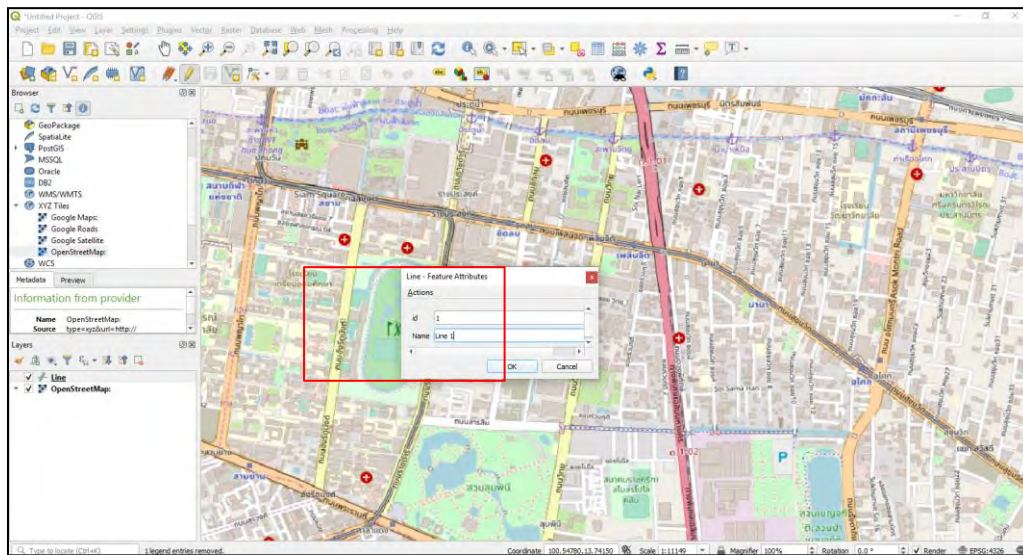
จะปรากฏหน้าต่าง New Shapefile Layer



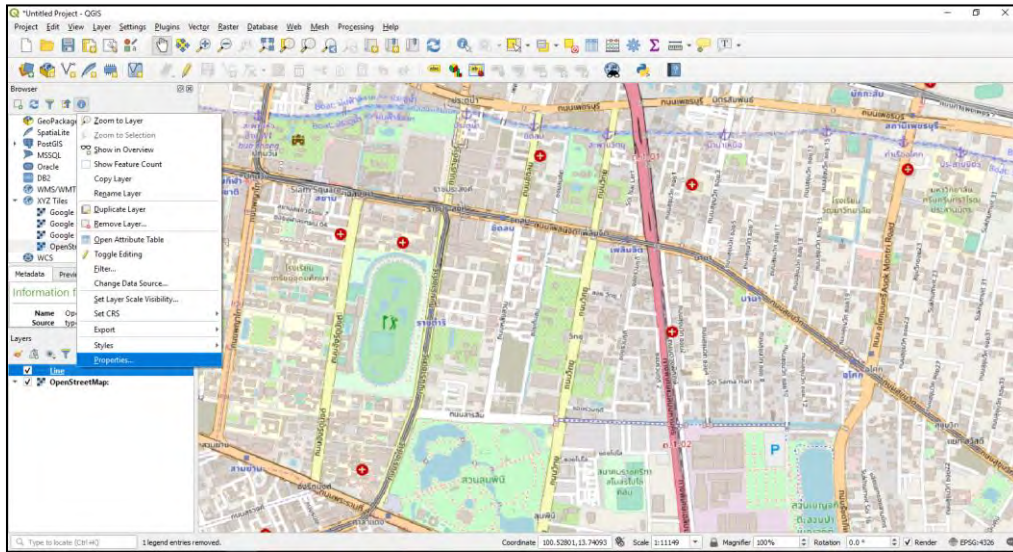
6.2.2 ไปที่เครื่องมือ  เพื่อทำการเปิดแก้ไขแล้วไปที่เครื่องมือ  การสร้างข้อมูลเส้นที่ต้องการ เมื่อลากเส้นแล้วให้คลิกขวาทำการสิ้นสุดการสร้างข้อมูลเส้น บันทึกได้โดยไปที่เครื่องมือ 



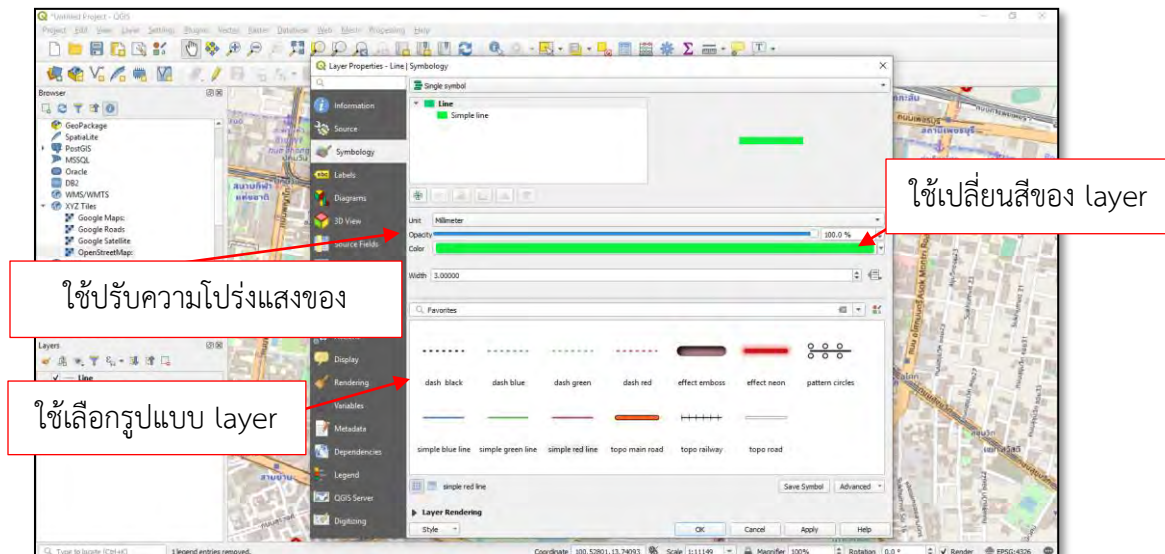
ตั้งชื่อ ใส่รายละเอียดให้แก่ข้อมูลเส้นที่สร้างแล้วคลิก OK



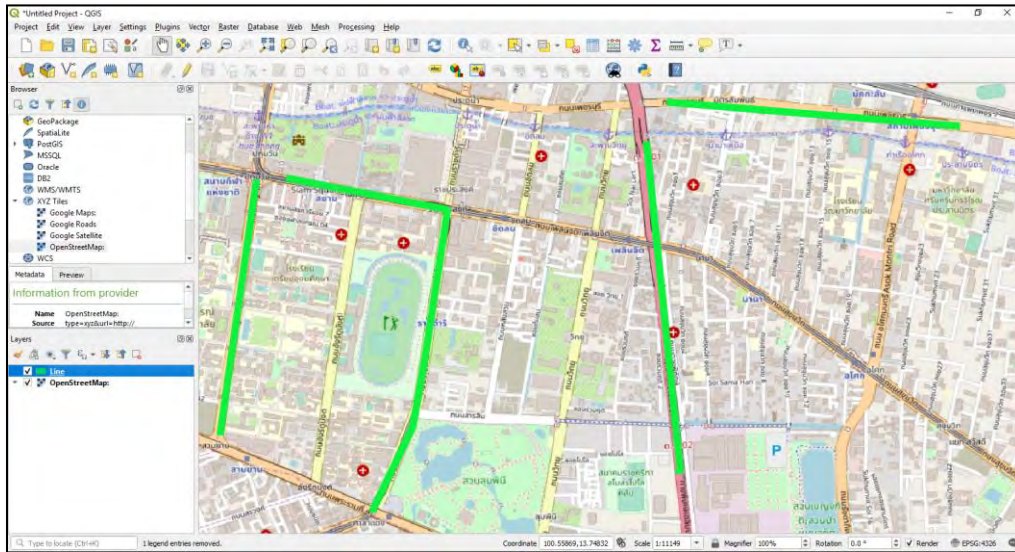
คลิกขวาที่ layer line ที่สร้างขึ้นเมื่อครู Properties ดังรูป



ปรับสี ความโปร่งแสง รูปแบบตามต้องการแล้ว OK

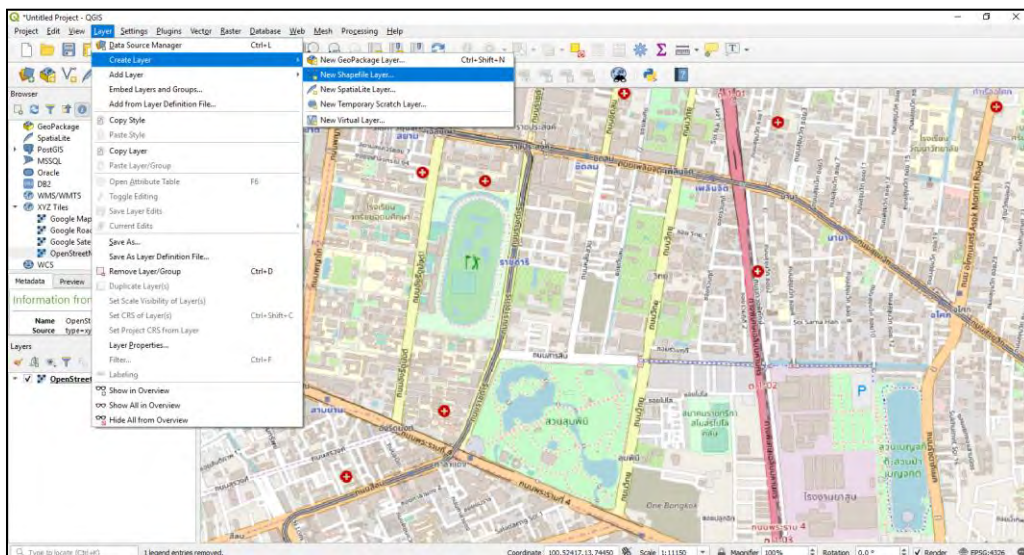


## ผลลัพธ์จากการสร้างข้อมูลเส้น

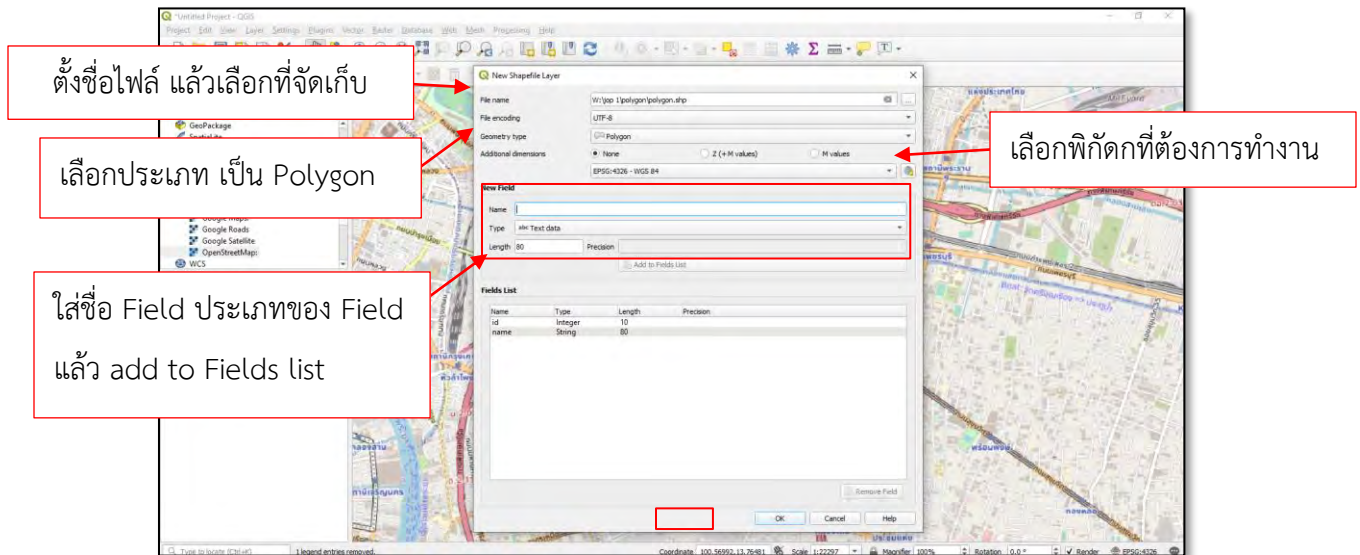




## 6.3 การสร้างข้อมูลข้อมูลพื้นที่ (polygon)

### 6.3.1 ไปที่ Menu bar > layer > New Shapefile Layer...



จะปรากฏหน้าต่าง New Shapefile Layer



6.3.2 ไปที่เครื่องมือ  เพื่อทำการเปิดแก้ไขแล้วไปที่เครื่องมือ  ทำการสร้างข้อมูลพื้นที่ที่ต้องการเมื่อลากพื้นที่เสร็จแล้ว ให้คลิกขวาทำการสิ้นสุดการสร้างข้อมูลเส้น บันทึกได้โดยไปที่เครื่องมือ 