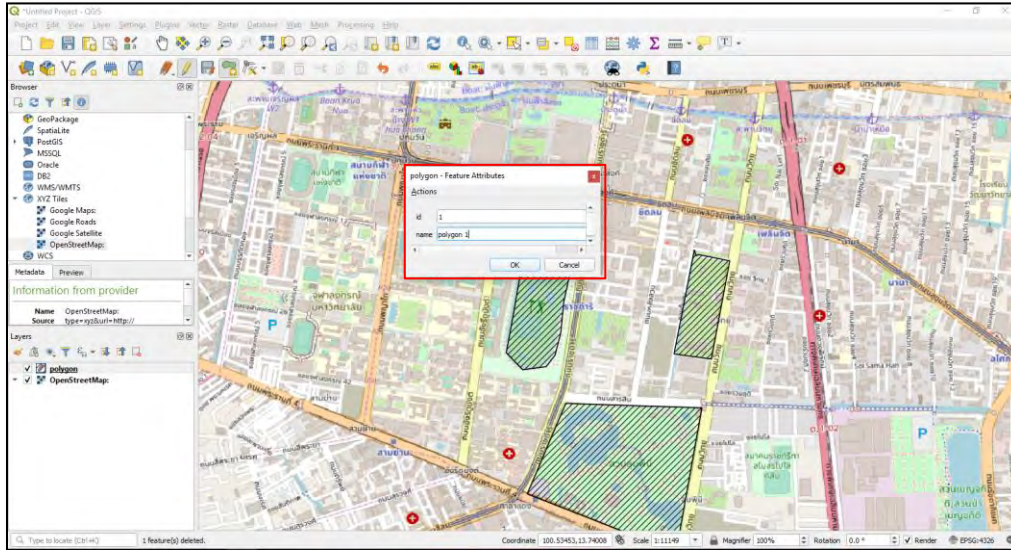
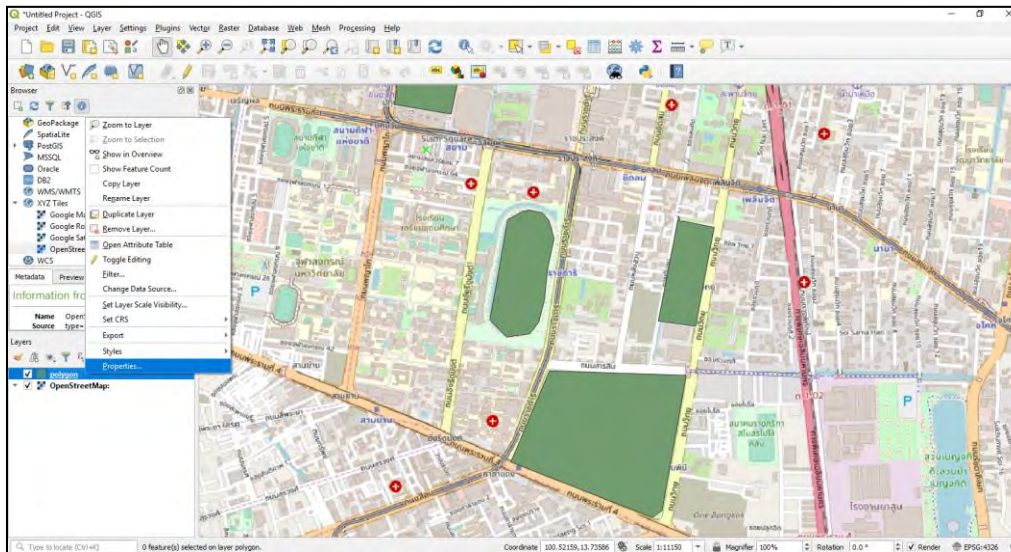
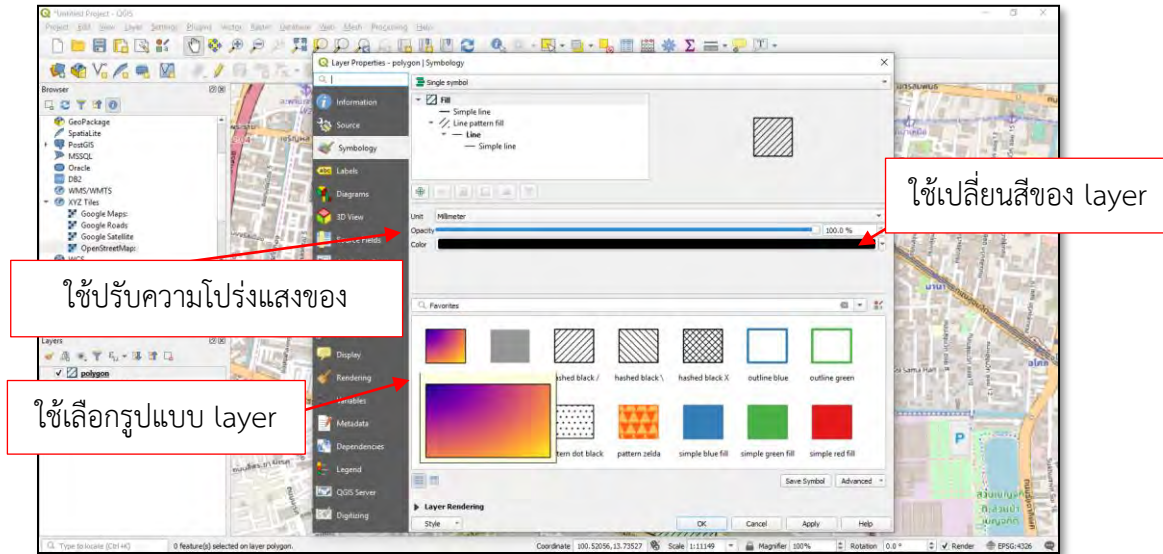


ตั้งชื่อ ใส่รายละเอียดให้แก่ข้อมูลพื้นที่สร้างแล้วคลิก OK

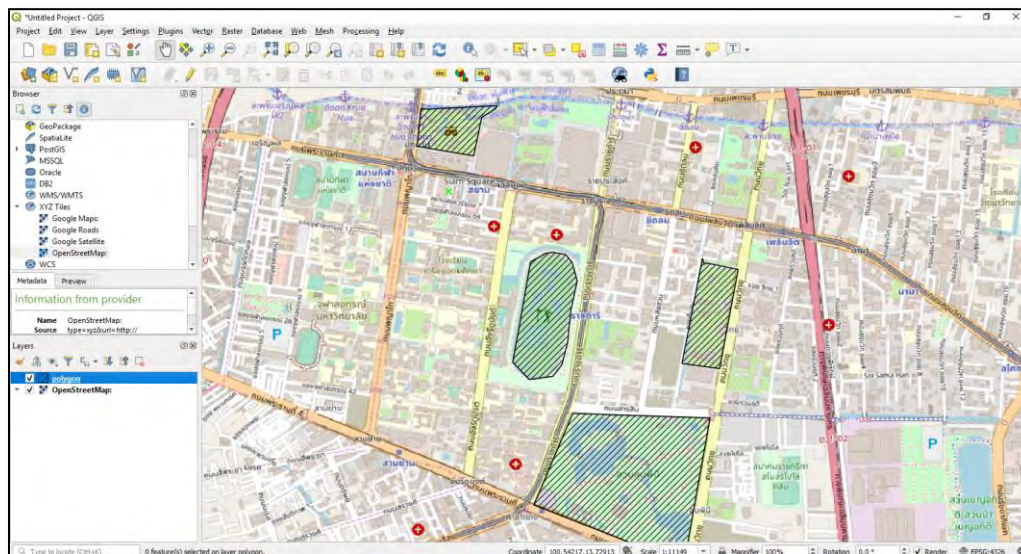


คลิกขวาที่ layer line ที่สร้างขึ้นเมื่อครู Properties ดังรูป





ผลลัพธ์จากการสร้างข้อมูลพื้นที่



บทที่ 7

การทำแผนที่ LAY OUT

7.1 แผนที่ LAY OUT คือ

แผนที่เป็นรูปแบบหนึ่งของการแสดงผลข้อมูลระบบสารสนเทศภูมิศาสตร์ ซึ่งอาจเป็นการแสดงผลข้อมูลที่ถูกจัดเก็บหรือข้อมูลที่ได้จากการวิเคราะห์ ข้อมูลแผนที่ที่ถูกนำเข้าสู่ระบบสารสนเทศภูมิศาสตร์ส่วนใหญ่จะได้จากแผนที่ภูมิประเทศ (Topographic Map) และแผนที่เฉพาะเรื่อง (Thematic Map) โดยแผนที่ภูมิประเทศ เป็นแผนที่ซึ่งแสดงลักษณะพื้นผิวโลกและรายละเอียดของข้อมูลต่างๆ ที่ปรากฏอยู่บนพื้นผิวโลกทั้ง 3 มิติ ดังนั้นแผนที่ภูมิประเทศจึงเป็นแผนที่พื้นฐานหรือเป็นแหล่งข้อมูลของแผนที่เฉพาะเรื่องนั่นเอง สำหรับแผนที่เฉพาะเรื่อง เป็นแผนที่ที่แสดงรายละเอียดข้อมูลเชิงคุณภาพ หรือเชิงปริมาณของภูมิลักษณะต่างๆที่เฉพาะเจาะจง (Specific feature) โดยมีความสัมพันธ์กับรายละเอียดของภูมิประเทศบางอย่างที่จำเป็นองค์ประกอบพื้นฐานของแผนที่

องค์ประกอบพื้นฐานของแผนที่ (Basic map element) ที่จำเป็นมีดังต่อไปนี้

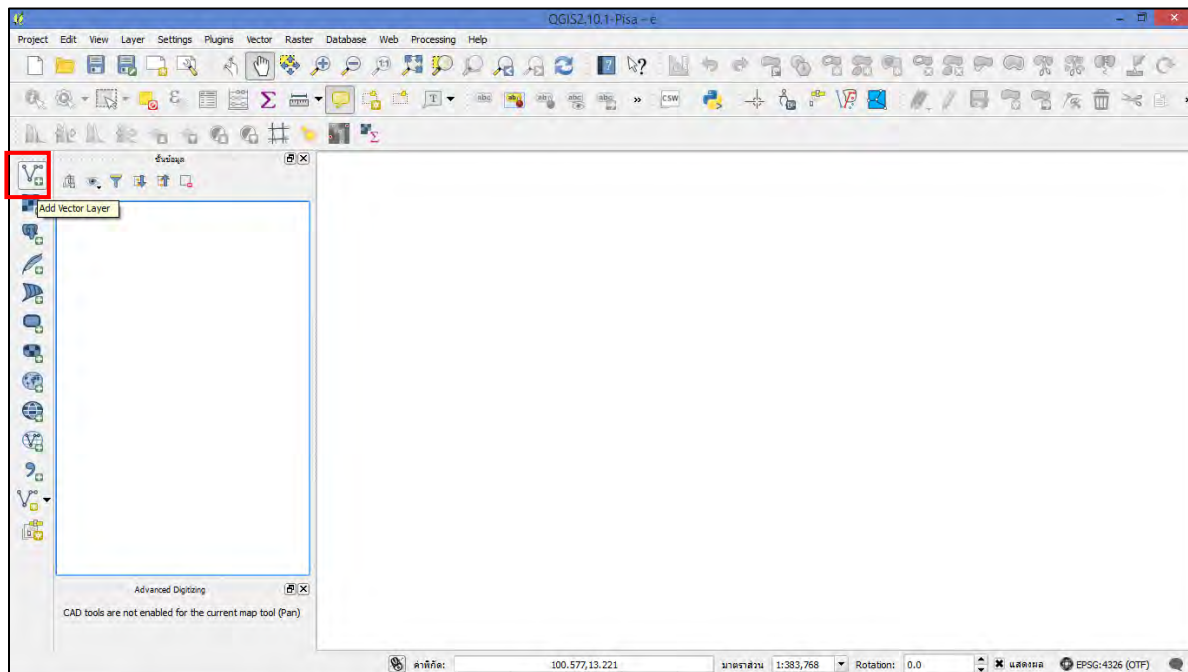
1. ตัวภาพแผนที่ (Map Body)
2. คำอธิบายสัญลักษณ์ (Legend)
3. ชื่อแผนที่ (Map Title)
4. มาตรฐานส่วนแผนที่และรายละเอียดเส้นโครงแผนที่ (Map Scale and Projection)
5. ทิศเหนือ (North Arrow)

7.2 การเตรียมข้อมูลแผนที่

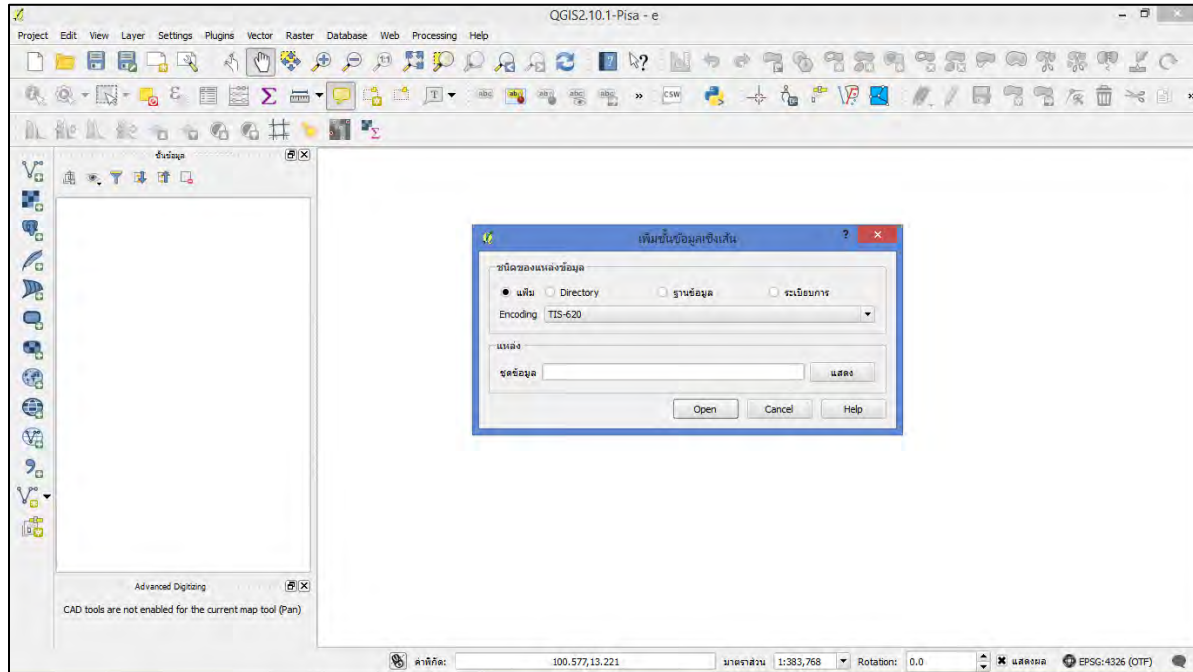
7.2.1 เปิดโปรแกรม QGIS



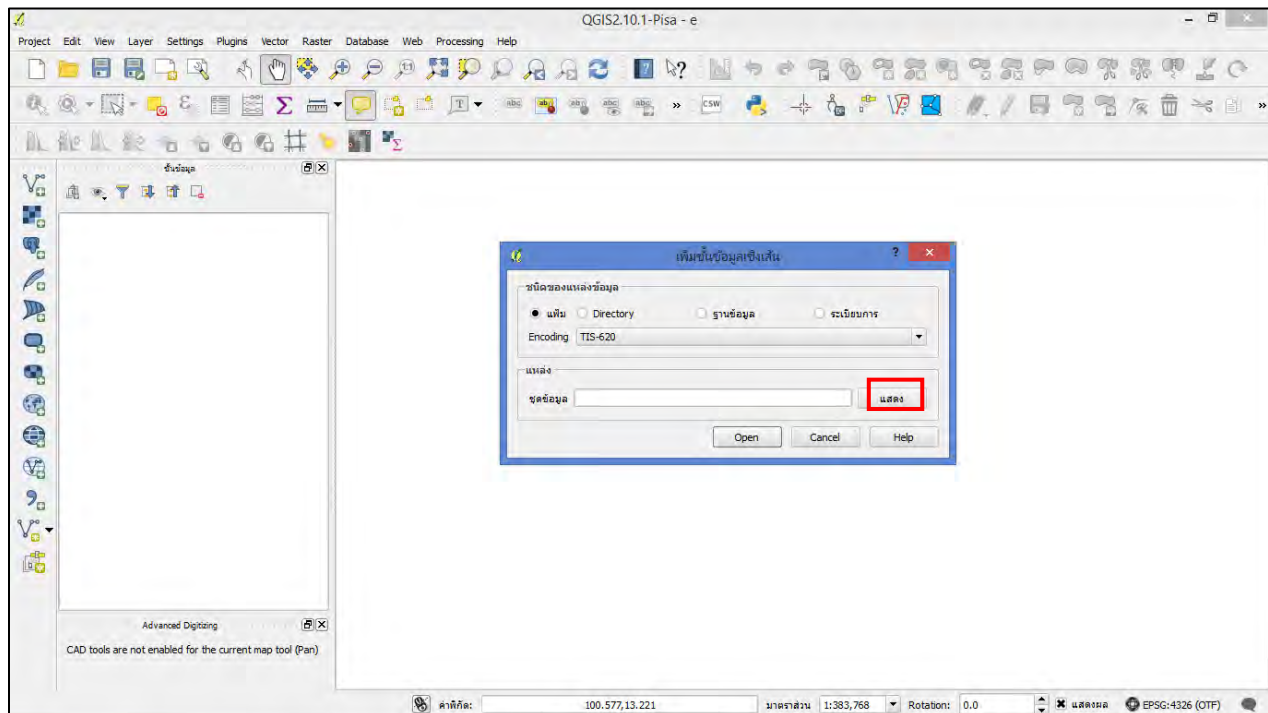
7.2.2 ทำการนำเข้าข้อมูลที่ต้องการแสดงเป็นแผนที่ LAY OUT ในที่นี้เราจะใช้ข้อมูล Shape file โดยคลิกที่ Add Vector Layer



7.2.3 จะปรากฏหน้าต่างให้เลือกรตั้งค่าภาษาและนำเข้าข้อมูล

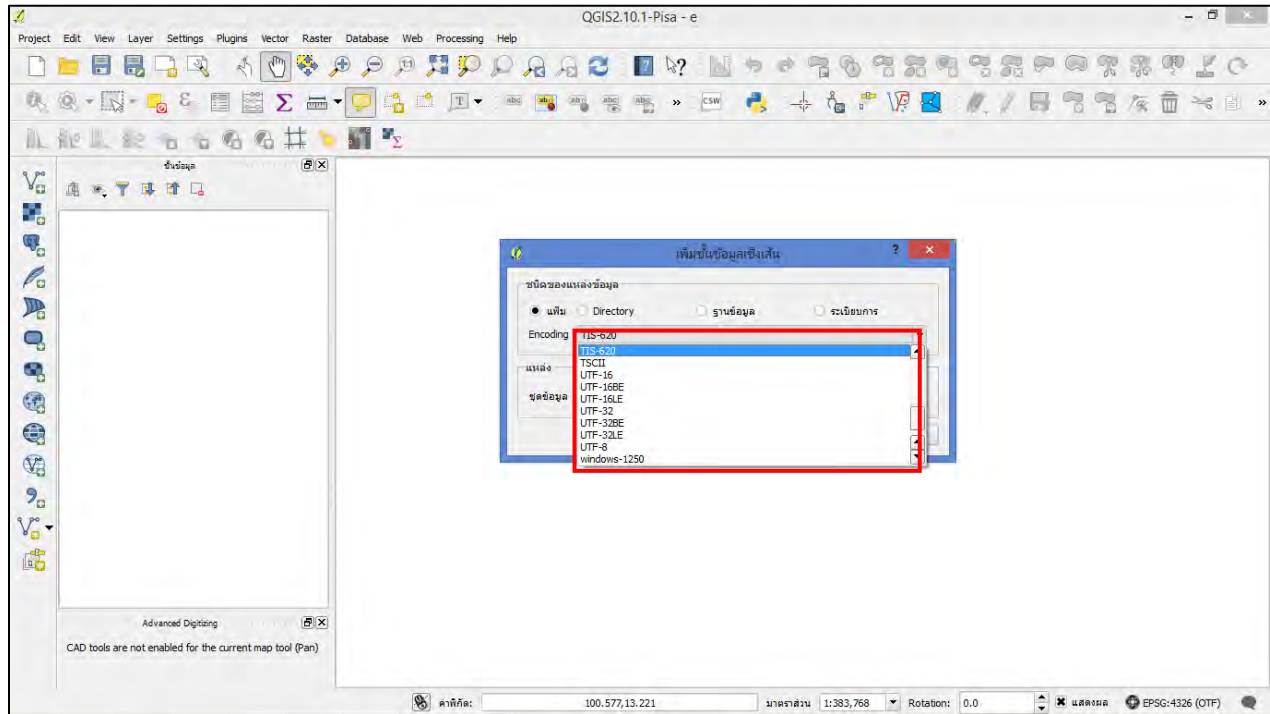


7.2.4 เลือกประเภทของแหล่งข้อมูลที่เก็บชั้นข้อมูลว่าอยู่ในรูปแบบใดโดยทั่วไปชั้นข้อมูลจะเก็บอยู่ในเครื่องให้เลือก เพิ่ม



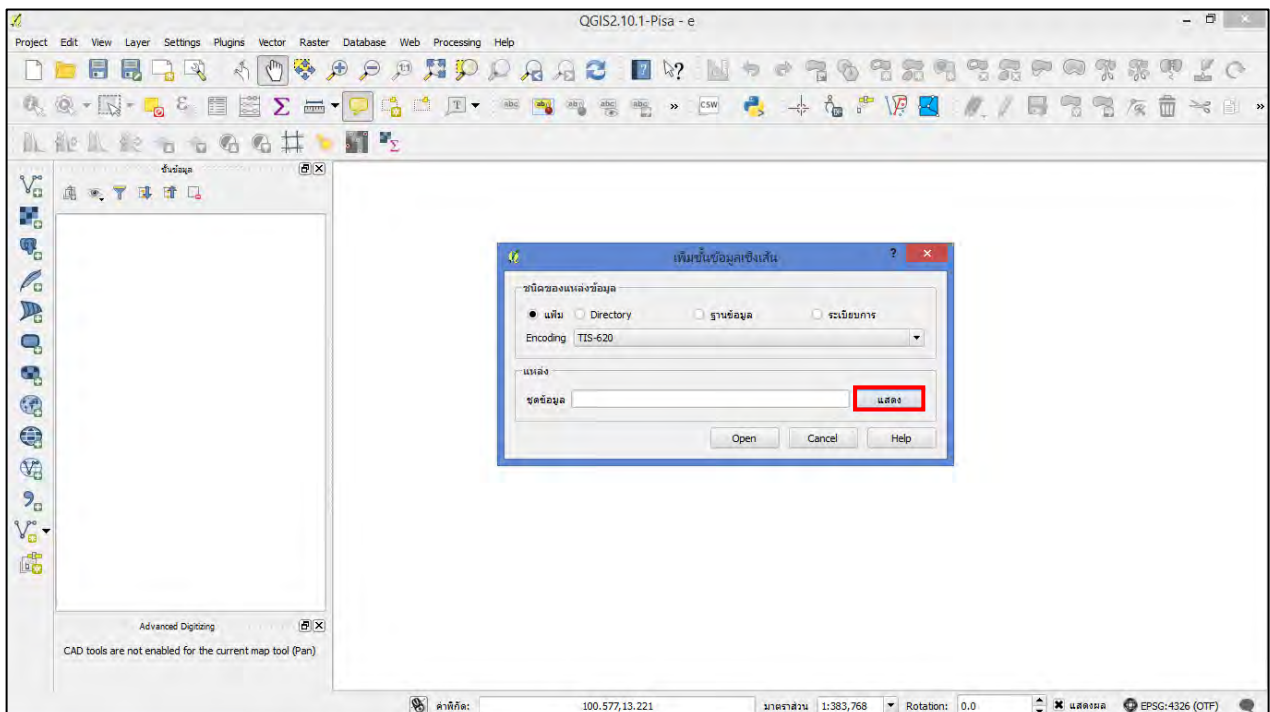
7.2.5 จากนั้น encoding จะเป็นการเข้ารหัสของตัวอักษรซึ่งจะอ่านภาษาไทยได้ สามารถเลือก

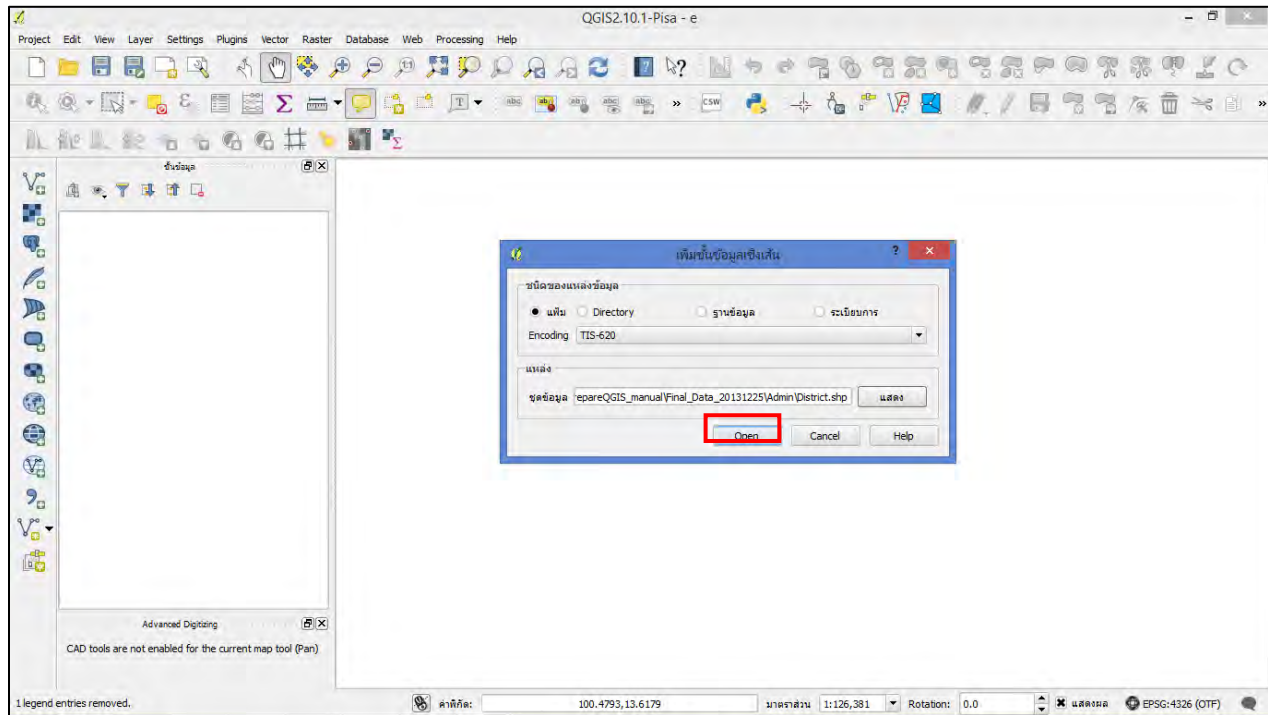
แบบ System หรือจะเลือก UTF-8และ TIS-620 เป็นต้น



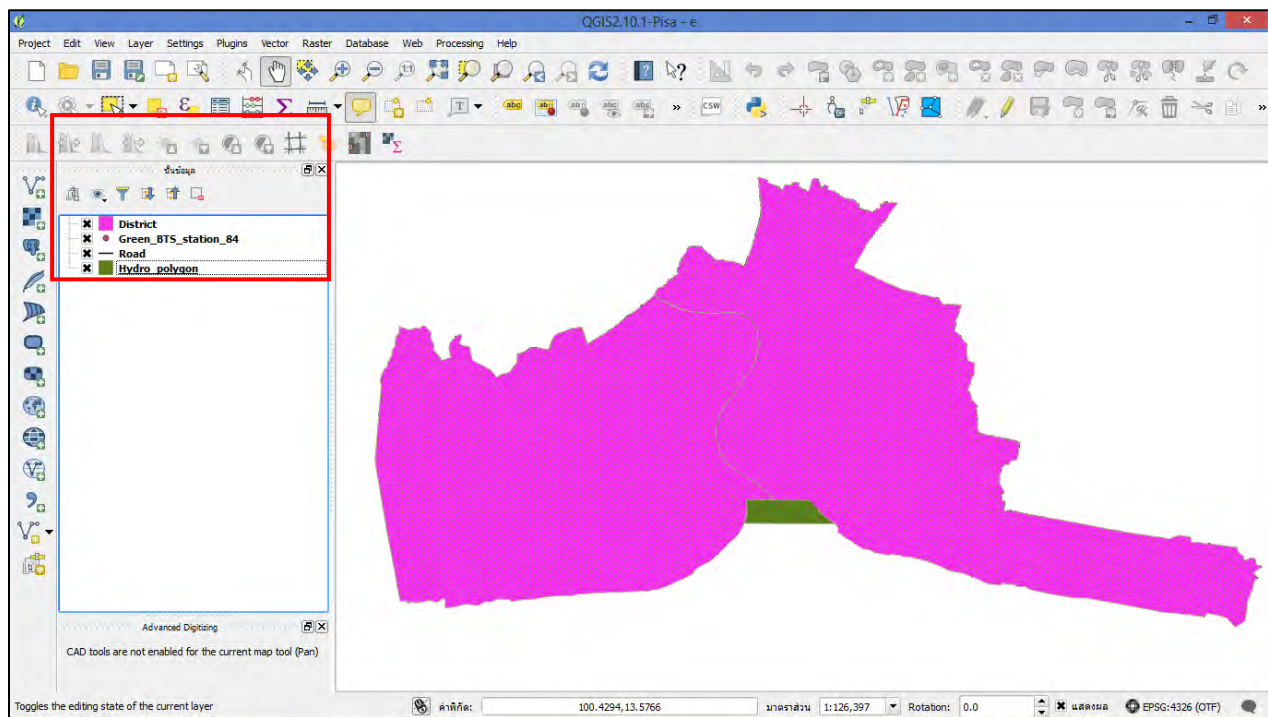
7.2.6 จากนั้นคลิกที่ปุ่มแสดง เพื่อเลือกแหล่งข้อมูลที่เก็บไว้ให้เลือกนามสกุลที่เขียนว่า .shp ซึ่งเป็น

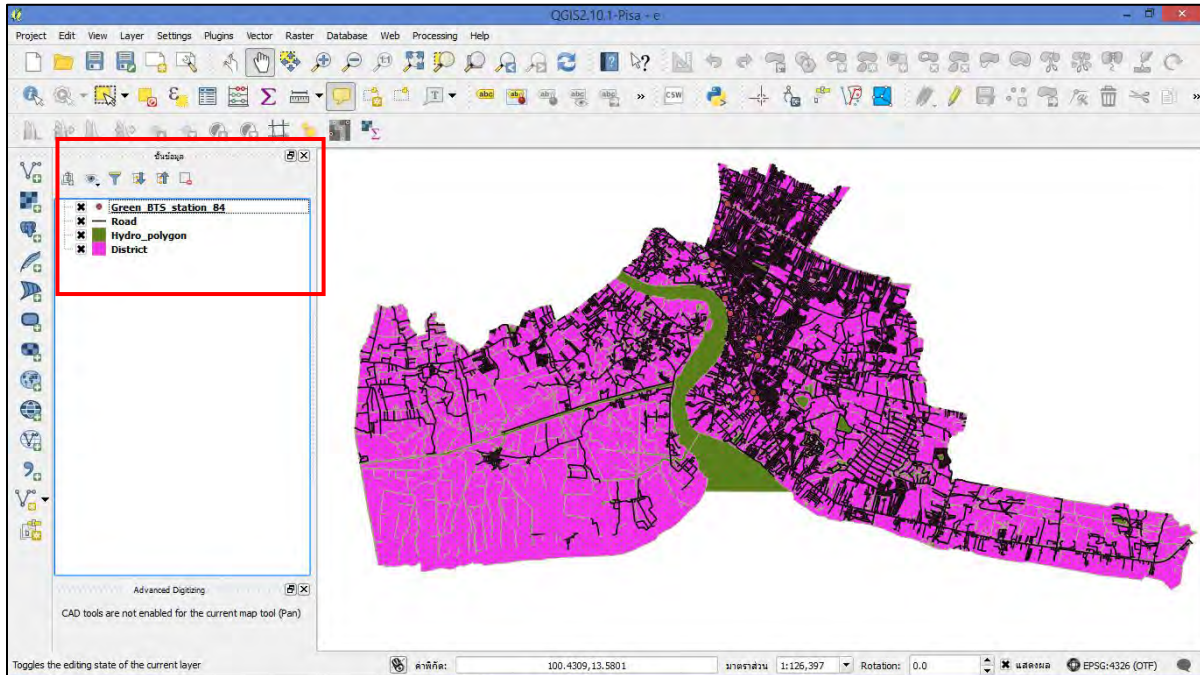
นามสกุลของ shape file





7.2.7 ทำการนำเข้าข้อมูลตามที่ต้องการแสดงเป็นแผนที่ LAY OUT จะแสดงผลดังนี้จะเห็นได้ว่าการแสดงผลของข้อมูลเรียงลำดับไม่ถูกต้องทำให้ไม่สามารถเห็นข้อมูลบางชั้นข้อมูล ซึ่งต้องปรับแก้บริเวณชั้นข้อมูล สามารถจัดการสลับเปลี่ยนที่ขึ้นลงของชั้นข้อมูลได้โดยการใช้เมาส์คลิกเลื่อนสลับขึ้นลงตามลักษณะของข้อมูล





7.2.8 ต่อมาทำการปรับแก้ตกแต่งแต่ละชั้นข้อมูลเริ่มที่ District โดยการคลิกขวาที่ชั้นข้อมูลนั้นเลือก

Properties

