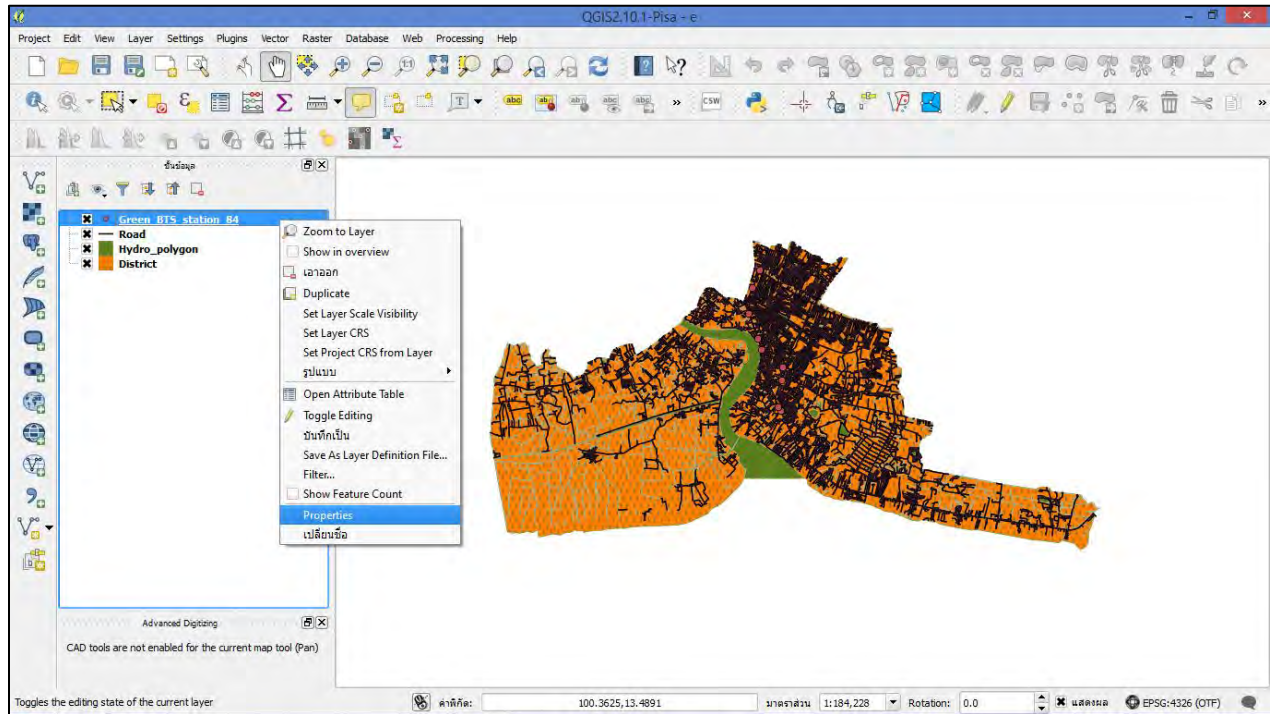
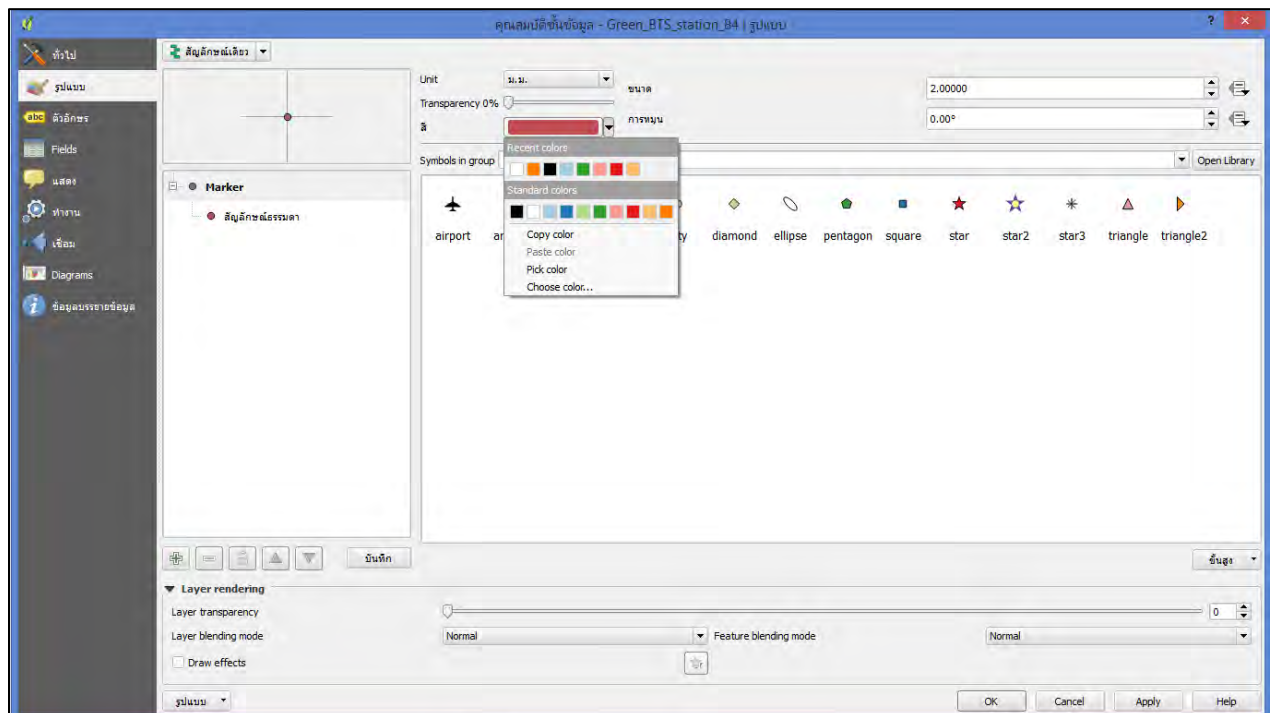


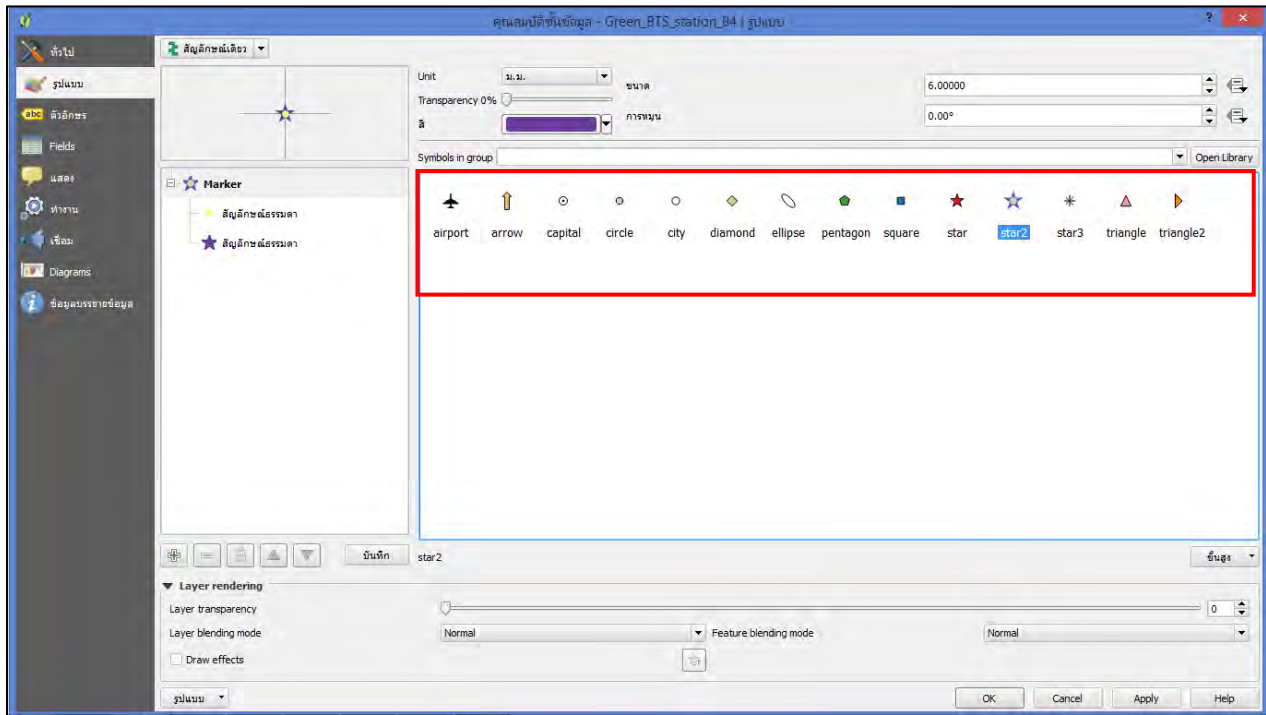
7.2.29 การปรับแก้ตกแต่งแต่ละชั้นข้อมูล Green\_BTS\_station\_84 โดยการคลิกขวาที่ชั้นข้อมูลนั้นเลือก Properties



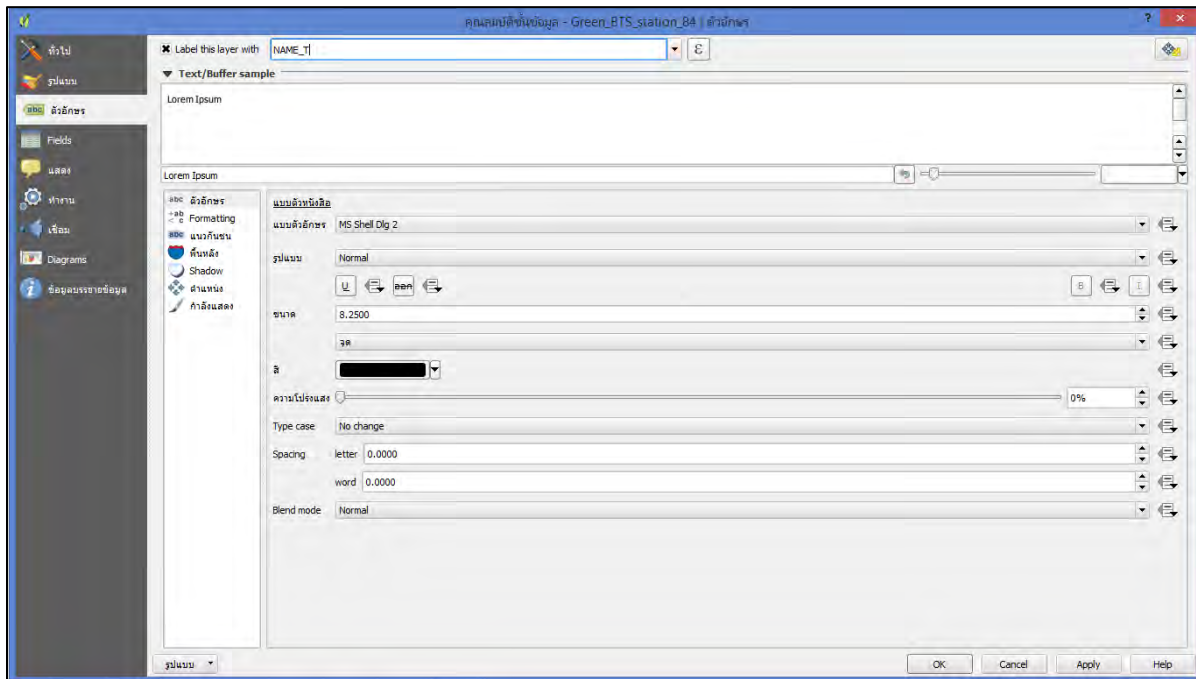
7.2.30 เลือกสีตามความเหมาะสม



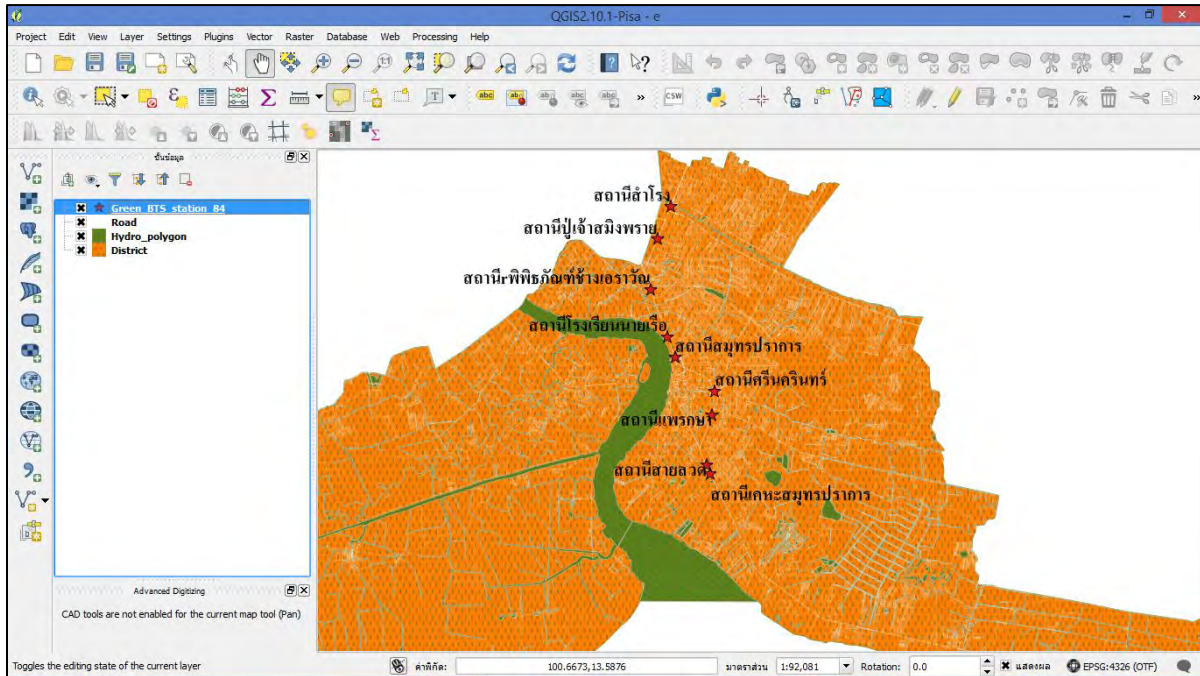
### 7.2.31 เลือกปรับแต่งลักษณะของชั้นข้อมูลที่เป็น Point ได้ตามความเหมาะสม



7.2.32 จากนั้นตั้งค่าตัวอักษรคลิกที่ตัวอักษรแล้วคลิกเลือกในช่องสีเหลี่ยมก่อนและเลือกคอลัมน์ที่เก็บข้อมูลตัวหนังสือหรือตัวเลขที่ต้องการแสดง จากนั้นคลิก OK

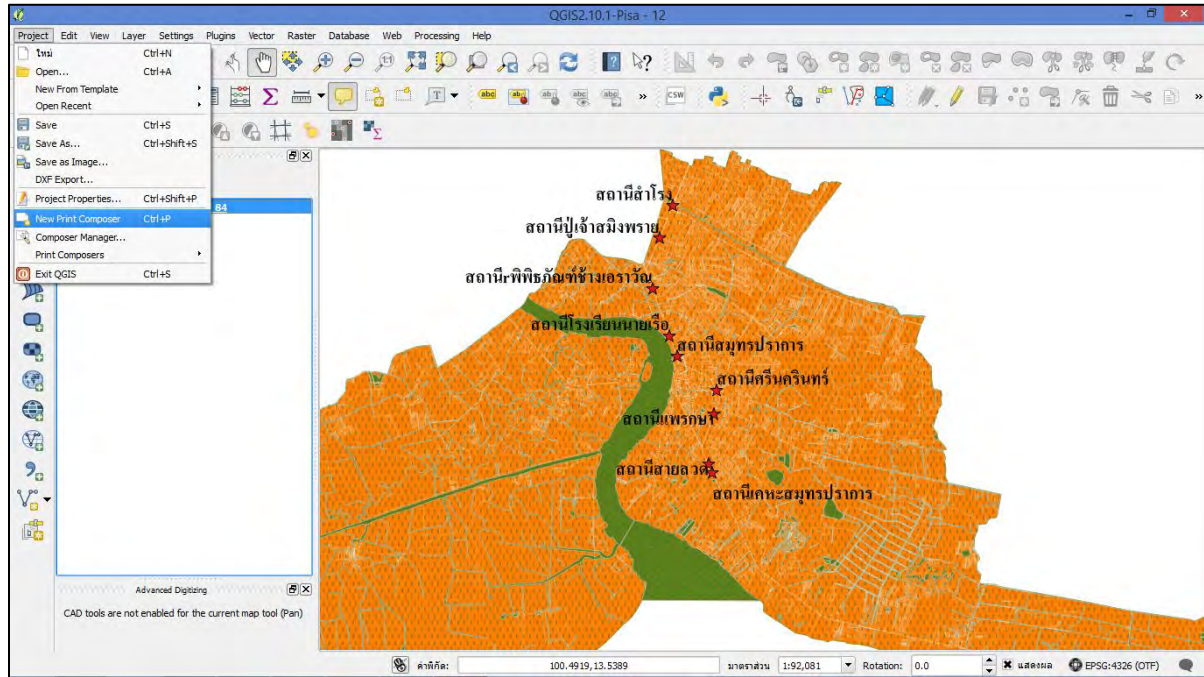


### 7.2.33 จะแสดงผลดังนี้

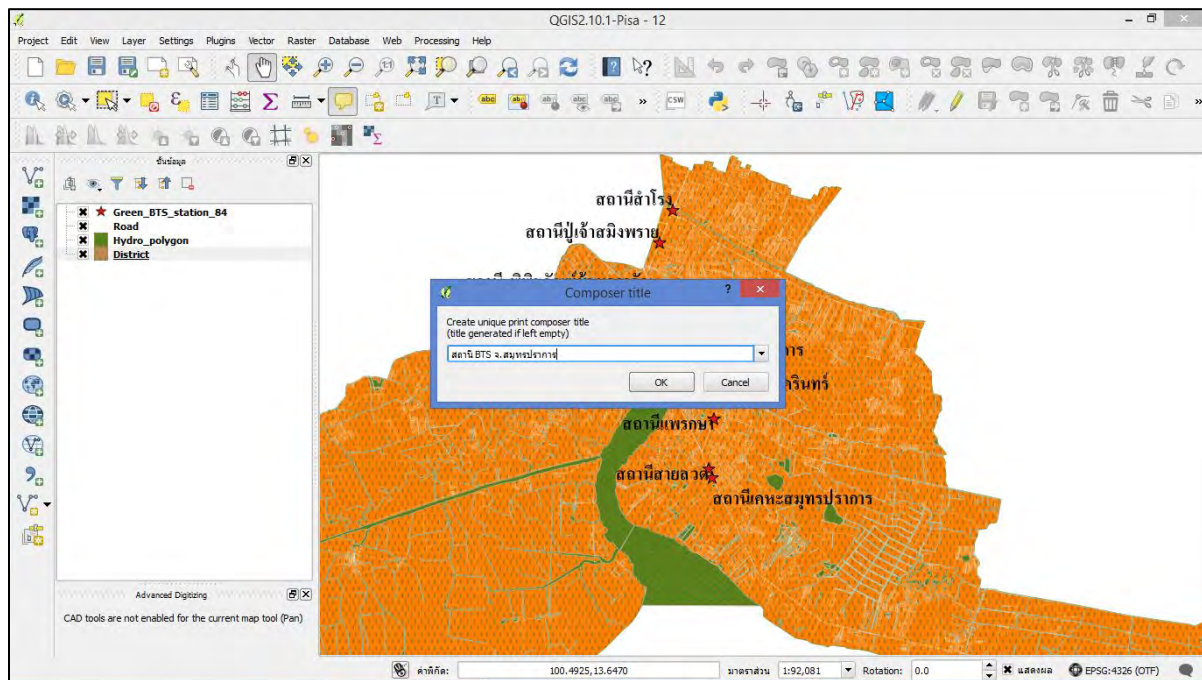


## 7.3 ขั้นตอนการสร้าง Map Layout

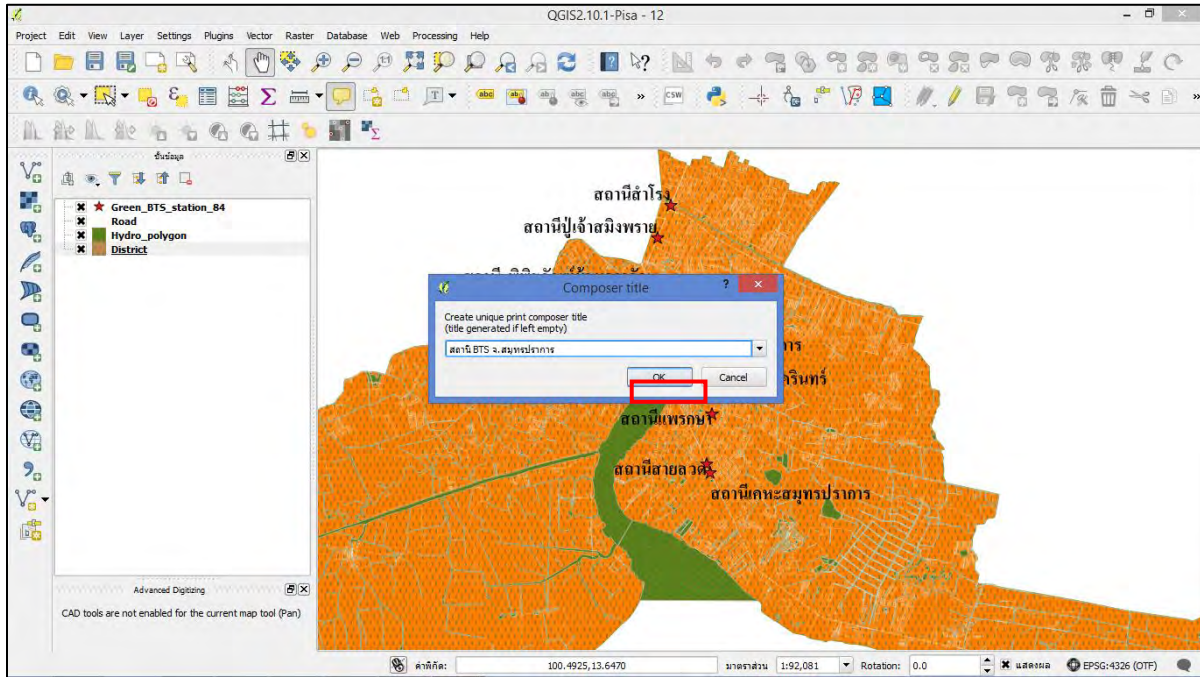
7.3.1 เมื่อเราได้ทำการปรับเปลี่ยนสัญลักษณ์ของแต่ละชั้นข้อมูลที่ต้องการและสวยงามแล้ว จากนั้นไปคลิกที่ New Print Composer



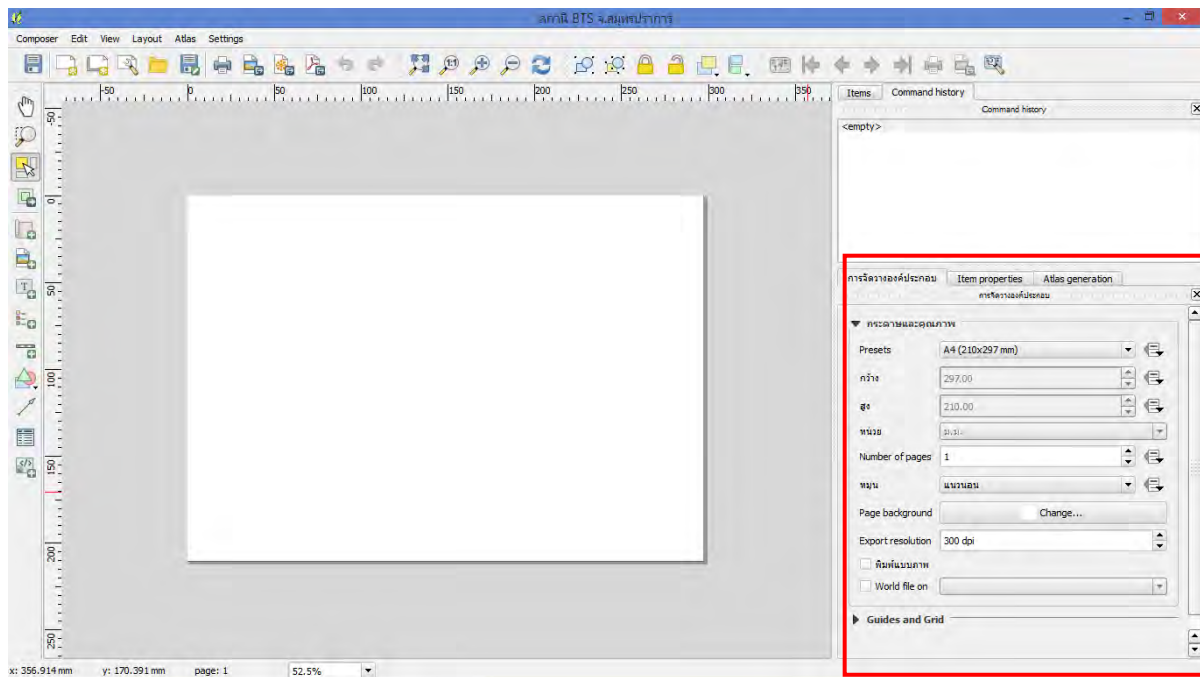
7.3.2 จะปรากฏ Composer title ออกมา ให้พิมพ์ชื่อที่สอดคล้องกับ Layout ที่เราต้องการทำ



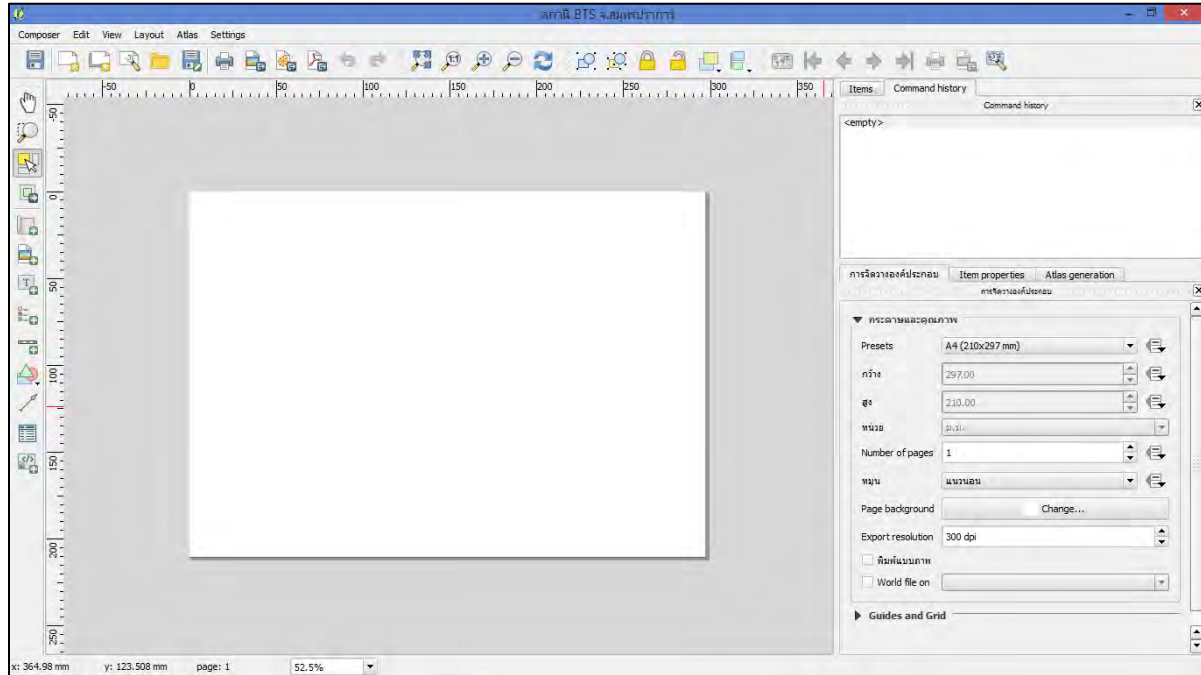
7.3.3 จากนั้นคลิก OK



### 7.3.4 จะแสดงหน้าจอดังนี้



7.3.5 ออกแบบ ขอบระวาง การกำหนดขนาดกระดาษ การวางรูปแบบกระดาษเลือกขนาดกระดาษที่ต้องการพิมพ์แผนที่การวางรูปแบบของกระดาษ คุณภาพความละเอียดของแผนที่ ที่จะเป็น Product Output ออกมา



7.3.6 นำเข้าชั้นข้อมูลตามที่เราได้ปรับแต่งโดยคลิกที่ Layout และเลือก Add Map