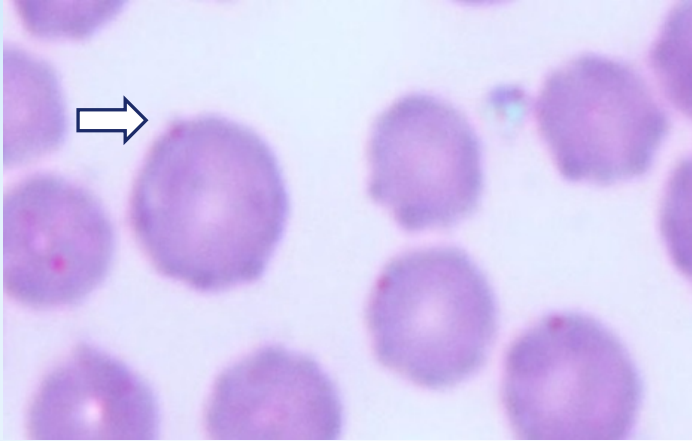


* Bovine anaplasmosis



หัวลูกศรชี้ คือ *Anaplasma marginale*
ที่มา : Farhan Ahmad Atif1, 2015. Anaplasma marginale and Anaplasma phagocytophilum: Rickettsiales pathogens of veterinary and public health significance. Parasitol Res. Springer-Verlag Berlin Heidelberg.

สัตว์ที่ติดเชื้อมีได้

โค กระบือ แพะ แกะ กวาง เนื้อทราย
ควายไบซัน กวางเอลก์ เป็นต้น

การติดต่อ

สัมผัสเชื้อโดยตรงผ่านอุปกรณ์ที่ใช้ในการตัดเขา
เข็มที่มีเชื้อ โคถูกเห็บหรือแมลงกัดแล้วปล่อยเชื้อ
เข้าสู่ตัวโคและจากแม่สู่ลูกผ่านรก

สาเหตุ

เกิดจากเชื้อ *อะนาพลาสมา มาร์จินาเล* (*Anaplasma marginale*) เชื้อที่พบจะเป็นจุดขนาดเล็กอยู่ที่ขอบของเม็ดเลือดแดงเป็นเชื้อที่ทำให้ โคล้มตายมากที่สุดโรคหนึ่ง โรคนี้มีเห็บและแมลงดูดเลือดหลายชนิดเป็นพาหะโดยเฉพาะเห็บโค (*Boophilus microplus* หรือ *Rhipicephalus microplus*) และเห็บอื่น (*Tabanus spp.*)



เห็บโค

ที่มา : <https://th.wikipedia.org/wiki/เห็บโค>

* Bovine anaplasmosis

อาการ

- ไข้สูง (41°C) เยื่อเมือกซีดจนเหลือง
- เบื่ออาหาร หายใจหอบ
- น้่านมลด สัตว์ท้อง อาจแท้งลูกตายได้
- โลหิตจาง บางรายมีดีซ่านร่วมด้วย
- น้ำปัสสาวะมีสีเหลืองคล้ายสีฟางข้าวสัตว์ป่วยที่มีอายุมาก โดยเฉพาะอายุมากกว่า 4 ปี จะตายภายใน 1-4 วัน



สภาพซากคอกมแห่งชาติอาหาร
เชื้อฟังคิมมีสีเหลือง

ที่มา : Jaswal H. et al., 2015. Pathological observations on clinical Anaplasma marginale infection in cattle. J Parasit Dis (July-Sept 2015) 39(3):495-498.



ตับโต กระเพาะมีสีเหลือง

ที่มา : Jaswal H. et al., 2015. Pathological observations on clinical Anaplasma marginale infection in cattle. J Parasit Dis (July-Sept 2015) 39(3):495-498.



รอยโรค

- ซากซีดจนเหลือง
- เลือดจางใส
- ม้ามขยายใหญ่
- ถูงน้ำดีมีน้ำดีเต็ม
- ต่อม้ำเหลืองสีน้ำตาล
- ตับมีจุดสีเหลืองส้ม
- หัวใจมีจุดเลือดออก
- ปอดบวม
- น้ำในช่องท้อง

การรักษา

1. Oxytetracycline 20 มก/กก, เข็มกล้ำมเนื้อ ในช่วงต้นจากนั้นในระยะพาหะควรกำจัดเชื้อด้วยการใช้ยาขนาด 20 มก/กก, เข็มกล้ำมเนื้อ 2 เข็มใน 1 สัปดาห์
2. Imidocarb (dihydrochloride salt 1.5 มก/กก ได้ผิวหนังหรือ dipropionate 3 มก/กก ได้ผิวหนัง) ในช่วงต้น จากนั้นในระยะพาหะควรกำจัดเชื้อด้วยการใช้ยา Imidocarb dihydrochloride salt ขนาด 5 มก/กก, เข็มกล้ำมเนื้อ หรือ ได้ผิวหนัง 2 เข็มห่างกัน 2 สัปดาห์

