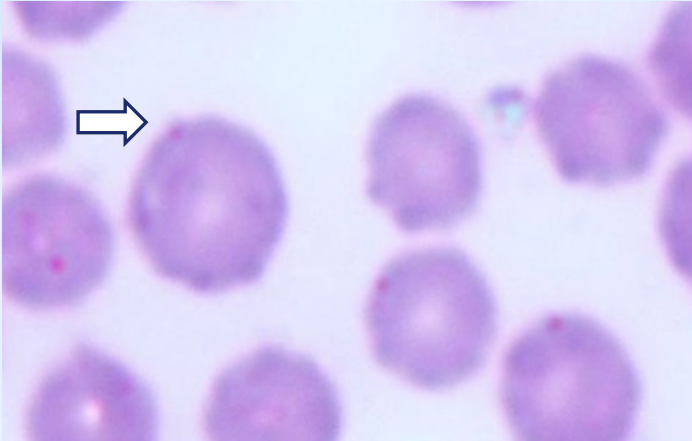


*Bovine anaplasmosis



หัวลูกศรชี้ คือ *Anaplasma marginale*
 ที่มา : Farhan Ahmad Atif1, 2015. Anaplasma marginale and Anaplasma phagocytophilum: Rickettsiales pathogens of veterinary and public health significance. Parasitol Res. Springer-Verlag Berlin Heidelberg.

สาเหตุ

เกิดจากเชื้อ *อะนาพลาสมา มาร์จินาเล* (*Anaplasma marginale*) เชื้อที่พบจะเป็นจุดขนาดเล็กอยู่ที่ของเม็ดเลือดแดงเป็นเชื้อที่ทำให้ โคมนตายมากที่สุดโรคหนึ่ง โรคนี้มีเห็บและแมลงดูดเลือดหลายชนิดเป็นพาหะโดยเฉพาะ เห็บโค (*Boophilus microplus* หรือ *Rhipicephalus microplus*) และเห็บอื่น (*Tabanus spp.*)

สัตว์ที่ติดเชือนี้ได้

โค กระบือ แพะ แกะ กวาง เนื้อทราย
 ควายไบซัน กวางเอลก์ เป็นต้น

การติดต่อ

สัมผัสเชื้อโดยตรงผ่านอุปกรณ์ที่ใช้ในการตัดเขา
 เข็มที่มีเชื้อ โคถูกเห็บหรือแมลงกัดแล้วปล่อยเชื้อ
 เข้าสู่ตัวโคและจากแม่สู่ลูกผ่านรก



เห็บโค

ที่มา : <https://th.wikipedia.org/wiki/เห็บโค>

* Boyine anaplasmosis

อาการ

- ไข้สูง (41°C) เยื่อเมือกซีดจนเหลือง
- เบื่ออาหาร หายใจหอบ
- น้่านมลด สัตว์ท้อง อาจแท้งลูกตายได้
- โลหิตจาง บางรายมีดีซ่านร่วมด้วย
- น้ำปัสสาวะมีสีเหลืองคล้ายสีฟางข้าวสัตว์ป่วยที่มีอายุมาก โดยเฉพาะอายุมากกว่า 4 ปี จะตายภายใน 1-4 วัน



สภาพซากคอมแห้งขาดอาหาร
เชื้อฟังคิมมีสีเหลือง

ที่มา : Jaswal H. et al., 2015. Pathological observations on clinical Anaplasma marginale infection in cattle. J Parasit Dis (July-Sept 2015) 39(3):495-498.



ตับโต กระเพาะมีสีเหลือง

ที่มา : Jaswal H. et al., 2015. Pathological observations on clinical Anaplasma marginale infection in cattle. J Parasit Dis (July-Sept 2015) 39(3):495-498.

รอยโรค

- ซากซีดจนเหลือง
- เลือดจางใส
- ม้ามขยายใหญ่
- ฤงน้ำดีมีน้ำดีเต็ม
- ต่อม้ำเหลืองสีน้ำตาล
- ตับมีจุดสีเหลืองส้ม
- หัวใจมีจุดเลือดออก
- ปอดบวม
- น้ำในช่องท้อง

การรักษา

1. Oxytetracycline 20 mg/kg ฉีดเข้ากล้ามเนื้อวันที่ 0,7,14
2. Imidocarb dipropionate ขนาด 5 mg/kg ฉีดเข้ากล้ามเนื้อ วันที่ 0,7
3. Oxytetracycline ขนาด 22 mg/kg ฉีดเข้าเส้นเลือดวันละครั้งจำนวน 5 วัน และ Imidocarb dipropionate ขนาด 5 mg/kg ฉีดเข้ากล้ามเนื้อวันที่ 0,7

