

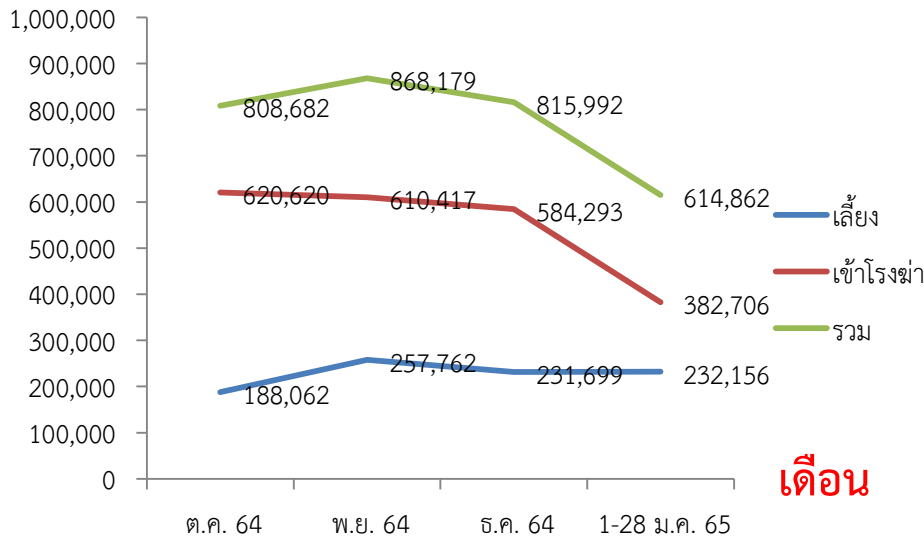
ข้อมูลการเคลื่อนย้ายสุกร และซากสุกร เข้า-ออก
พื้นที่ปศุสัตว์เขต 7 ตั้งแต่เดือน ต.ค. 64 – ม.ค. 65

ส่วนสุขภาพสัตว์ สำนักงานปศุสัตว์เขต 7
วันที่ 29 มกราคม 2565

ข้อมูลจำนวนสุกรเข้า-ออกพื้นที่ปศุสัตว์เขต 7 เดือน ต.ค. 64 – ม.ค. 65

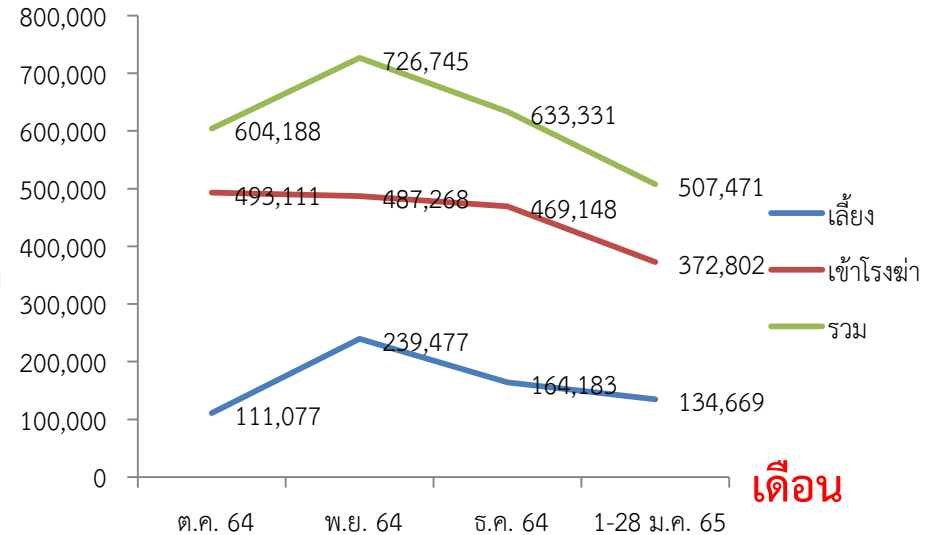
กราฟแสดงจำนวนสุกรเข้าพื้นที่เขต 7

จำนวน(ตัว)



กราฟแสดงจำนวนสุกรออกจากพื้นที่เขต 7

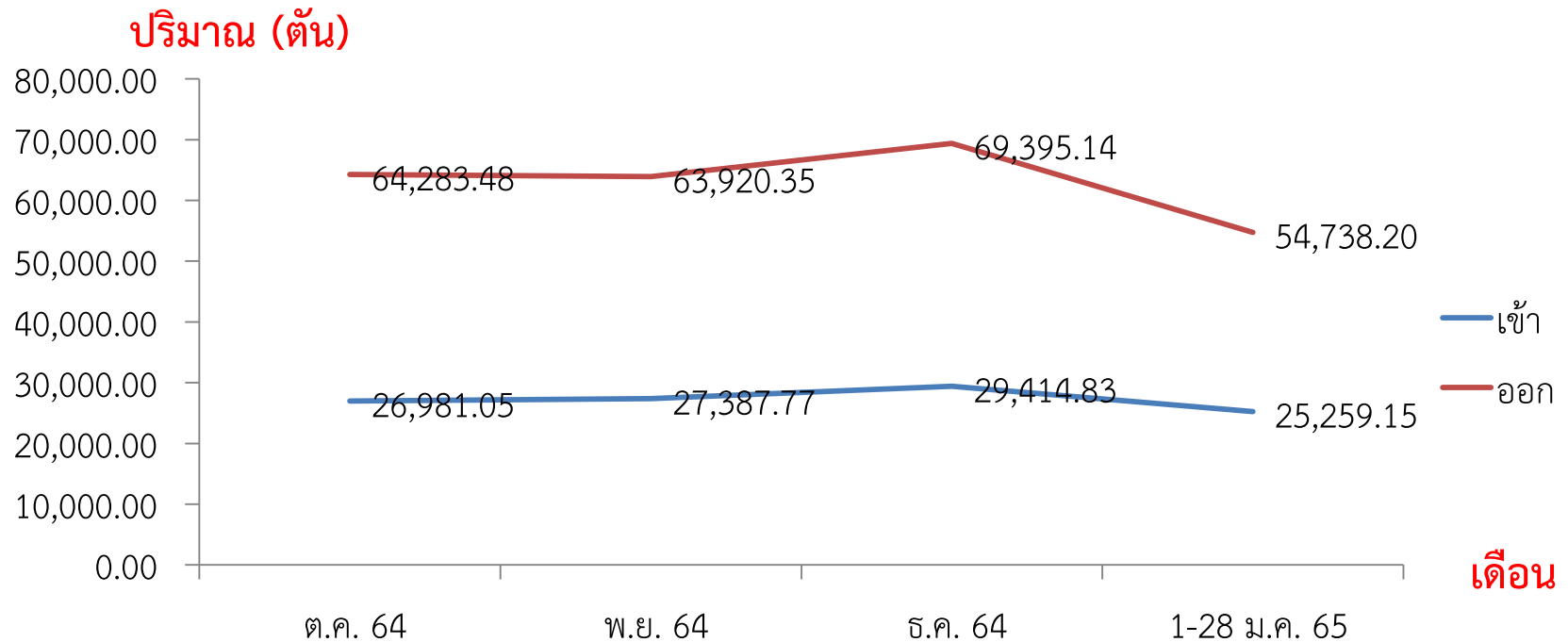
จำนวน(ตัว)



พื้นที่ปศุสัตว์เขต	เกษตรกร(ราย)	แม่พันธุ์ (ตัว)
พื้นที่ปศุสัตว์เขต 7	5,822	207,129

พื้นที่ปศุสัตว์เขต	จำนวนโรงฆ่าสุกร (แห่ง)	กำลังการผลิตสูงสุด (ตัว/เดือน)
พื้นที่ปศุสัตว์เขต 7	230	522,340

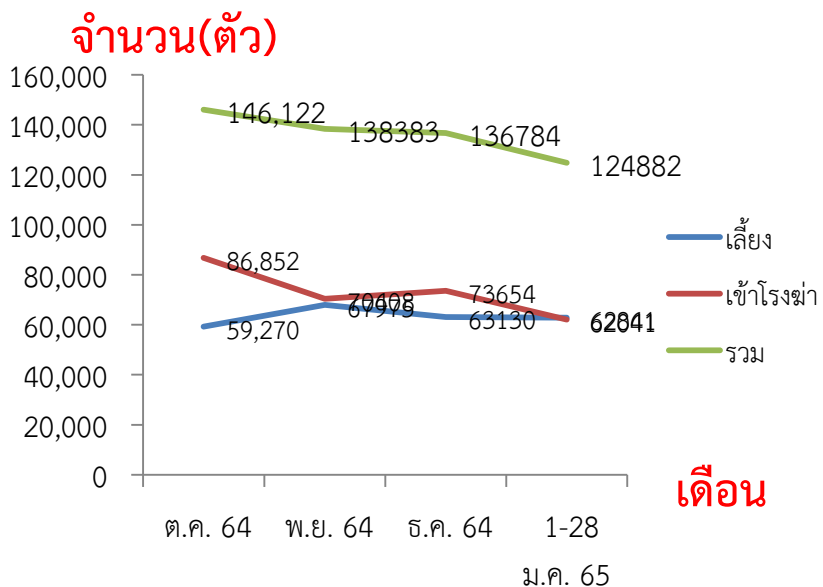
กราฟแสดงปริมาณซากสุกรเข้า-ออกพื้นที่ปศุสัตว์เขต 7 เดือน ต.ค. 64 – ม.ค. 65



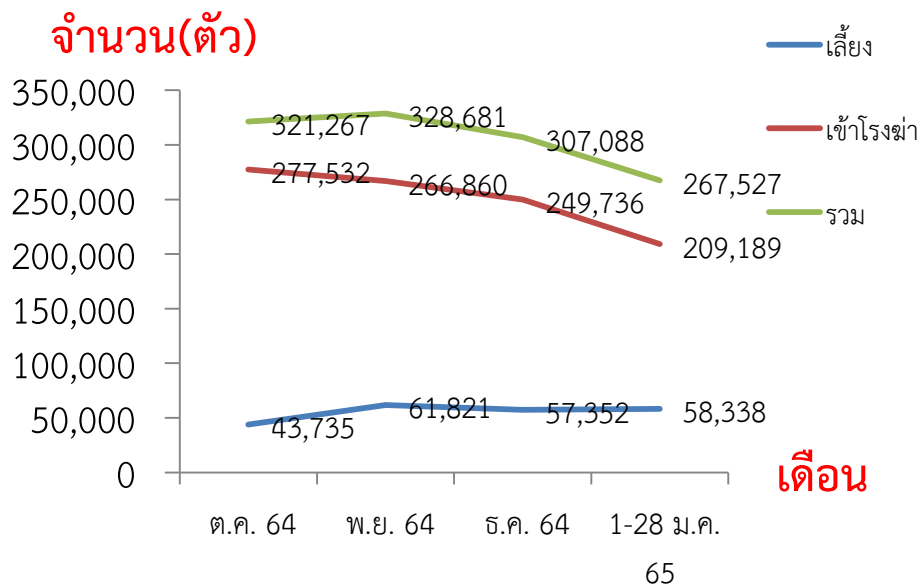
พื้นที่ปศุสัตว์เขต	จำนวนที่พักซากสุกร (แห่ง)	ปริมาณการเก็บซากสุกรได้สูงสุด (ตัน)
พื้นที่ปศุสัตว์เขต 7	108	219,437.74

ข้อมูลจำนวนสุกรเข้า-ออกจังหวัดราชบุรี เดือน ต.ค. 64 – ม.ค. 65

กราฟแสดงจำนวนสุกรเข้าจังหวัดราชบุรี



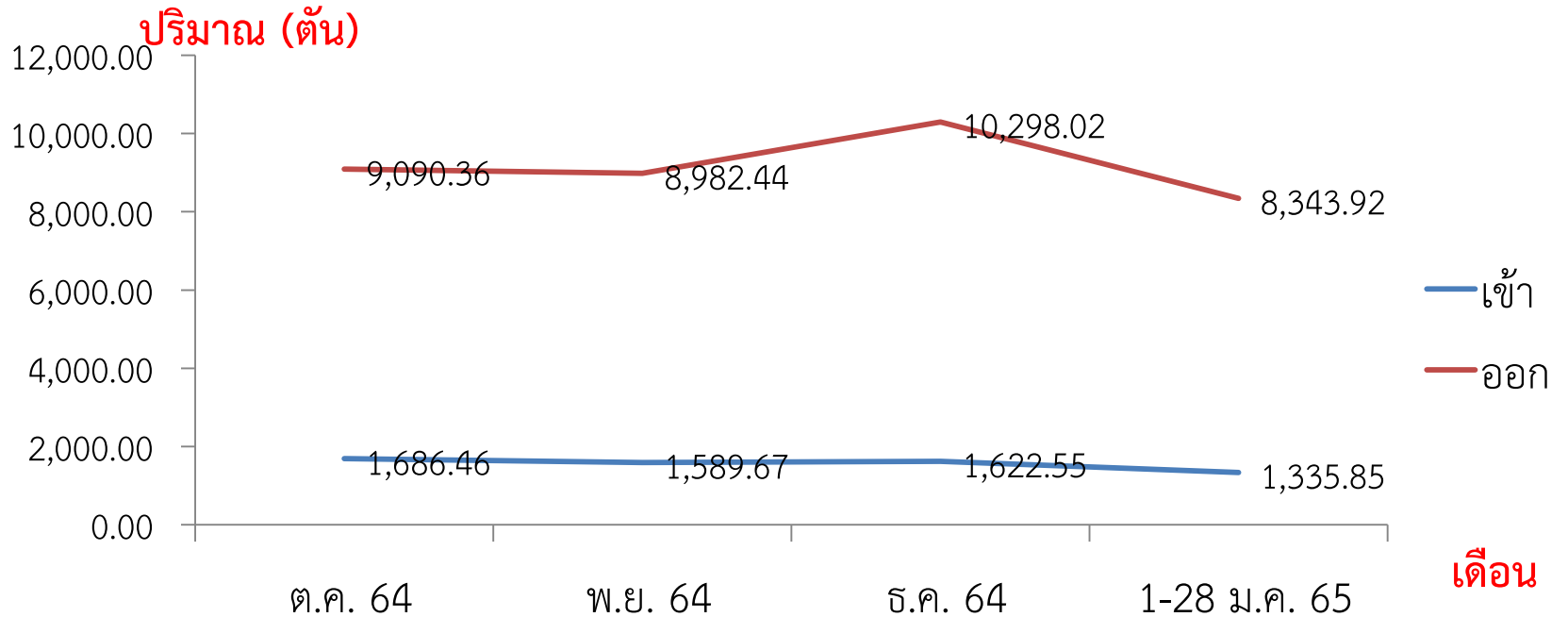
กราฟแสดงจำนวนสุกรออกจากจังหวัดราชบุรี



จังหวัด	เกษตรกร(ราย)	แม่พันธุ์ (ตัว)
ราชบุรี	739	130,880

จังหวัด	จำนวนโรงฆ่าสุกร (แห่ง)	กำลังการผลิตสูงสุด (ตัว/เดือน)
ราชบุรี	33	138,632

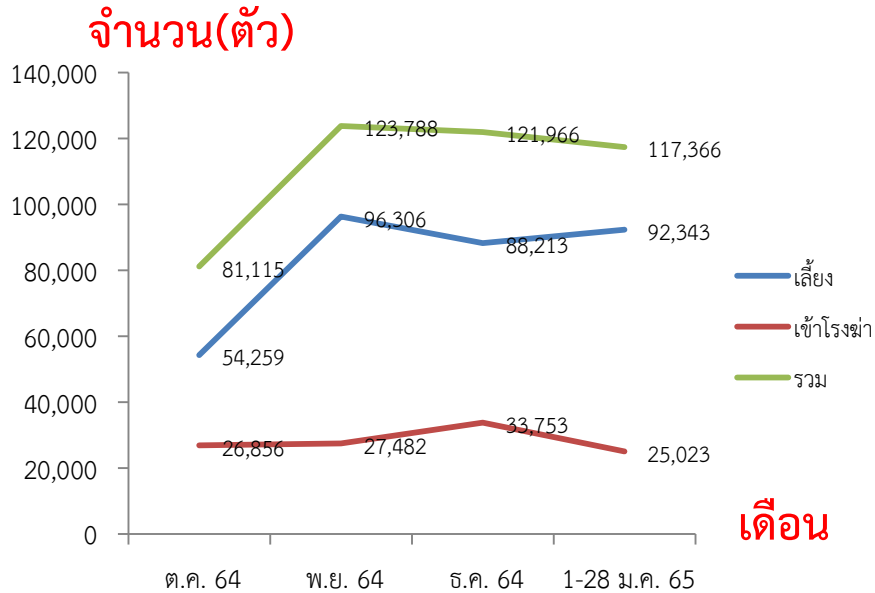
กราฟแสดงปริมาณซากสุกรเข้า-ออกจังหวัดราชบุรี เดือน ต.ค. 64 – ม.ค. 65



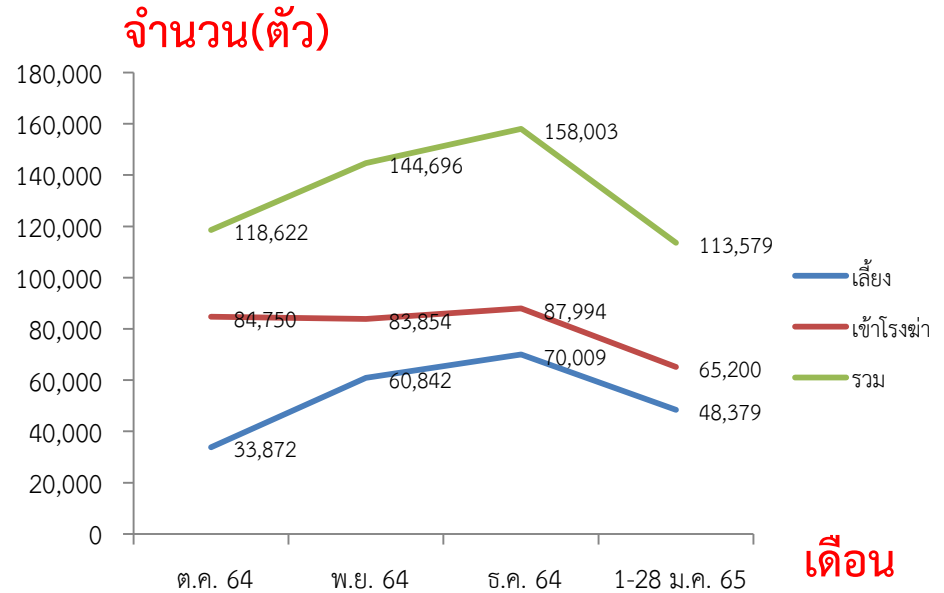
จังหวัด	จำนวนที่พักซากสุกร (แห่ง)	ปริมาณการเก็บซากสุกรได้สูงสุด (ตัน)
ราชบุรี	4	4,549

ข้อมูลจำนวนสุกรเข้า-ออกจังหวัดกาญจนบุรี เดือน ต.ค. 64 – ม.ค. 65

กราฟแสดงจำนวนสุกรเข้าจังหวัดกาญจนบุรี



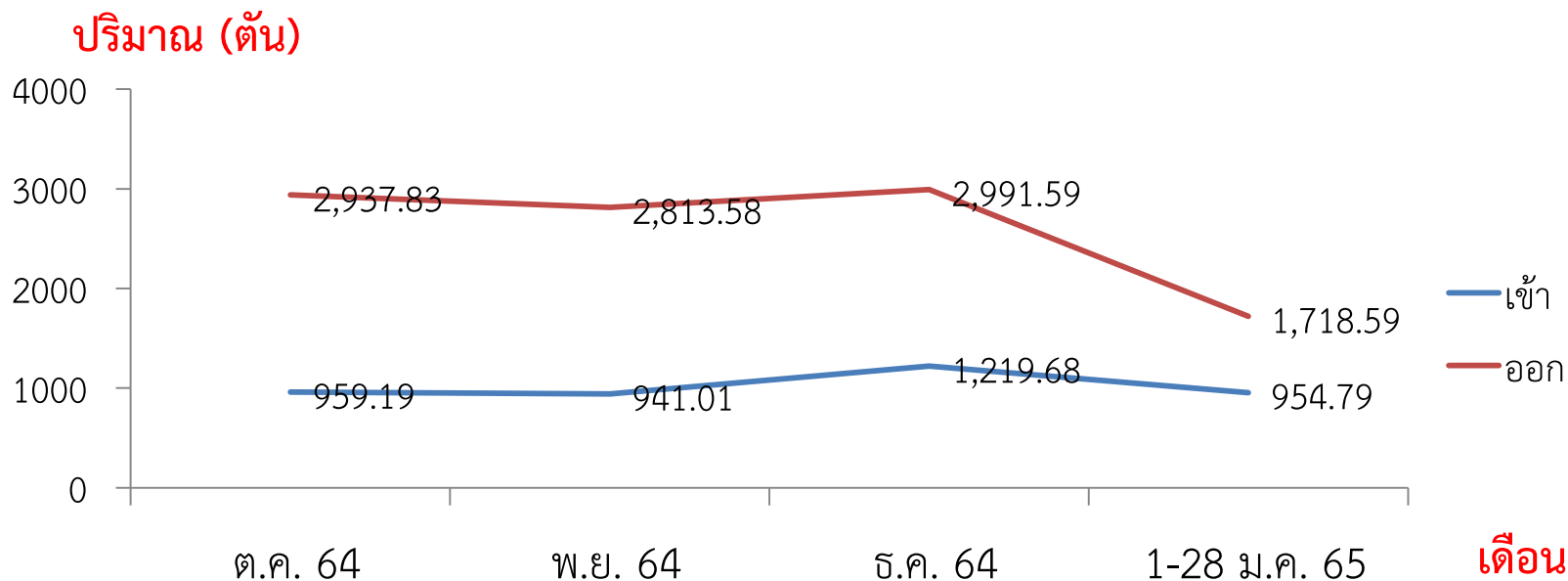
กราฟแสดงจำนวนสุกรออกจากจังหวัดกาญจนบุรี



จังหวัด	เกษตรกร(ราย)	แม่พันธุ์ (ตัว)
กาญจนบุรี	2,454	32,113

จังหวัด	จำนวนโรงฆ่าสุกร (แห่ง)	กำลังการผลิตสูงสุด (ตัว/เดือน)
กาญจนบุรี	67	45,760

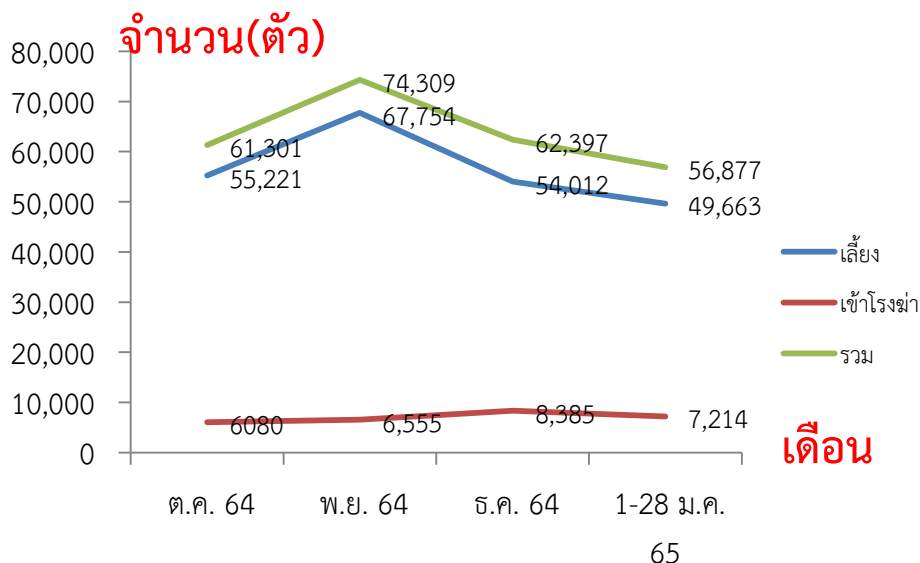
กราฟแสดงปริมาณซากสุกรเข้า-ออกจังหวัดกาญจนบุรี เดือน ต.ค. 64 – ม.ค. 65



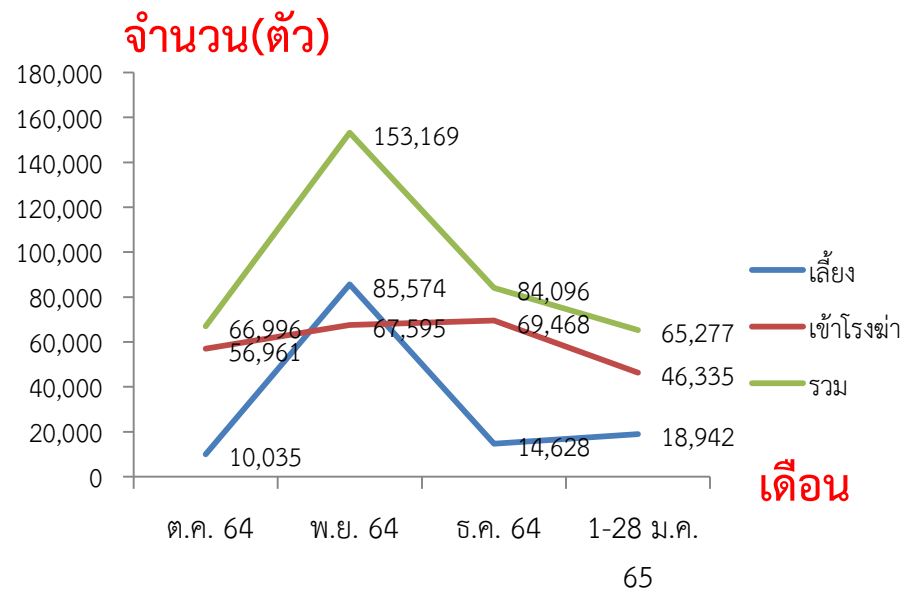
จังหวัด	จำนวนที่พักซากสุกร (แห่ง)	ปริมาณการเก็บซากสุกรได้สูงสุด (ตัน)
กาญจนบุรี	2	110

ข้อมูลจำนวนสุกรเข้า-ออกจังหวัดสุพรรณบุรี เดือน ต.ค. 64 – ม.ค. 65

กราฟแสดงจำนวนสุกรเข้าจังหวัดสุพรรณบุรี



กราฟแสดงจำนวนสุกรออกจากจังหวัดสุพรรณบุรี

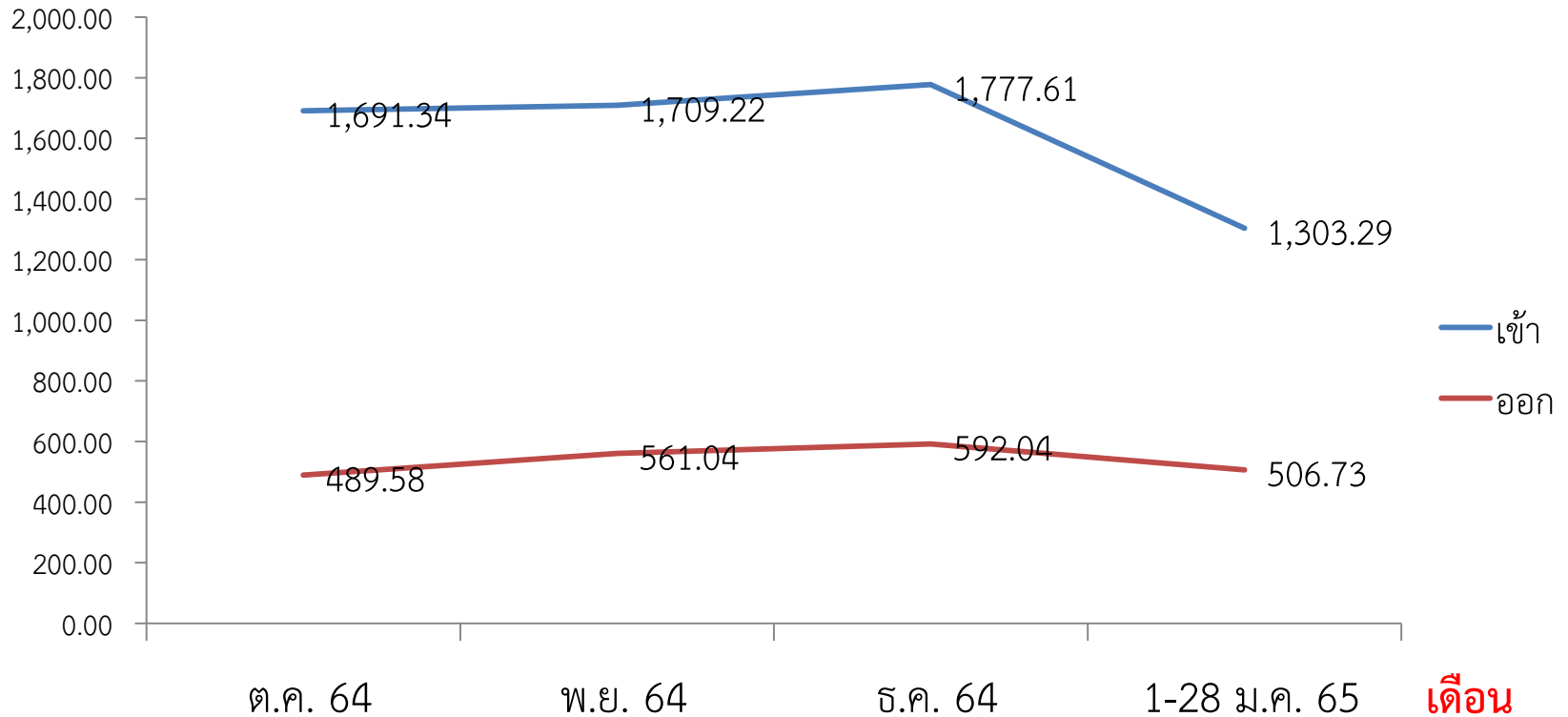


จังหวัด	เกษตรกร(ราย)	แม่พันธุ์ (ตัว)
สุพรรณบุรี	450	20,015

จังหวัด	จำนวนโรงฆ่าสุกร (แห่ง)	กำลังการผลิตสูงสุด (ตัว/เดือน)
สุพรรณบุรี	20	32,188

กราฟแสดงปริมาณซากสุกรเข้า-ออกจังหวัดสุพรรณบุรี เดือน ต.ค. 64 – ม.ค. 65

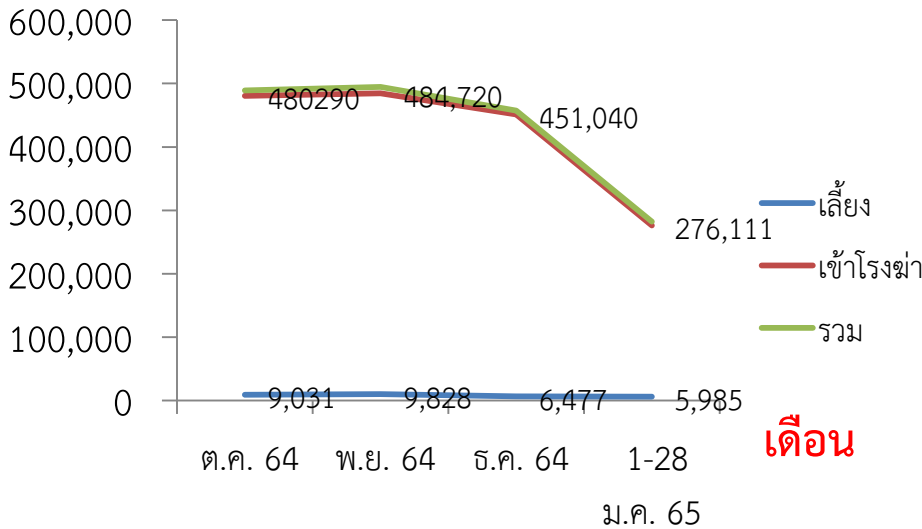
ปริมาณ (ตัน)



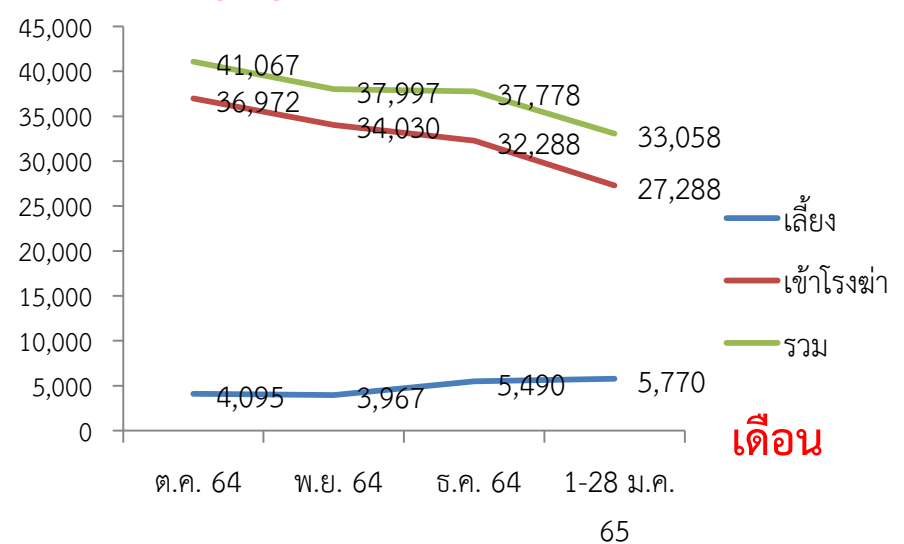
จังหวัด	จำนวนที่พักซากสุกร (แห่ง)	ปริมาณการเก็บซากสุกร ได้สูงสุด (ตัน)
สุพรรณบุรี	3	97.90

ข้อมูลจำนวนสุกรเข้า-ออกจังหวัดนครปฐมเดือน ต.ค. 64 – ม.ค. 65

กราฟแสดงจำนวนสุกรเข้าจังหวัดนครปฐม
จำนวน(ตัว)



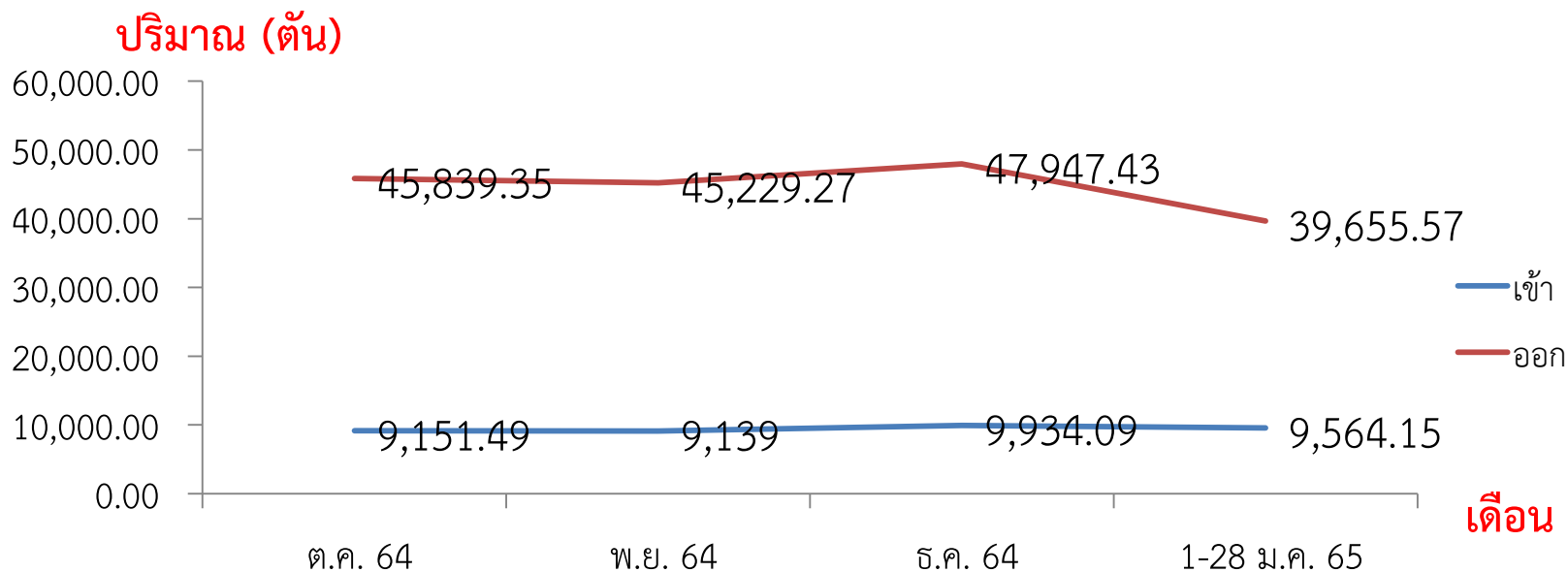
กราฟแสดงจำนวนสุกรออกจากจังหวัดนครปฐม
จำนวน(ตัว)



จังหวัด	เกษตรกร(ราย)	แม่พันธุ์ (ตัว)
นครปฐม	78	4,588

จังหวัด	จำนวนโรงฆ่าสุกร (แห่ง)	กำลังการผลิตสูงสุด (ตัว/เดือน)
นครปฐม	53	269,178

กราฟแสดงปริมาณซากสุกรเข้า-ออกจังหวัดนครปฐม เดือน ต.ค. 64 – ม.ค. 65



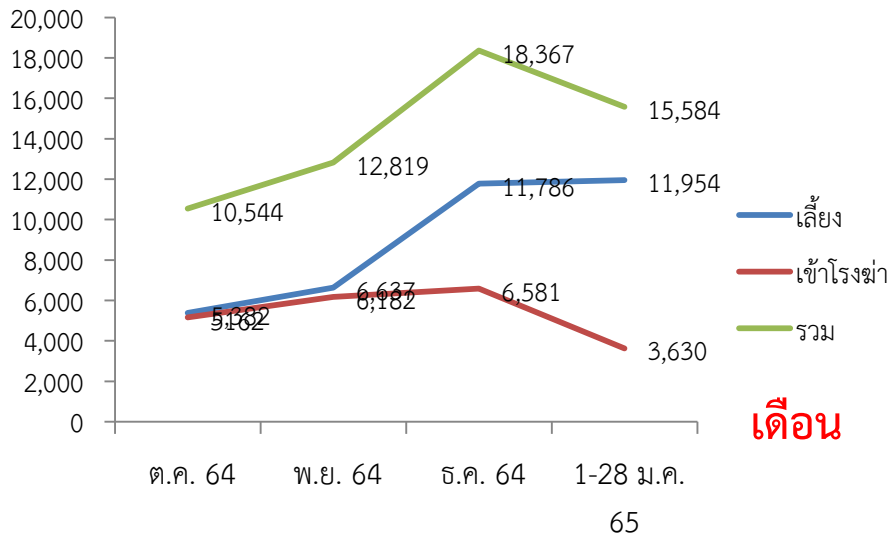
จังหวัด	จำนวนที่พักซากสุกร (แห่ง)	ปริมาณการเก็บซากสุกร (ตัน)
นครปฐม	14	1,097.74

ข้อมูลจำนวนสุกรเข้า-ออกจังหวัดประจวบคีรีขันธ์ เดือน ต.ค. 64 – ม.ค. 65

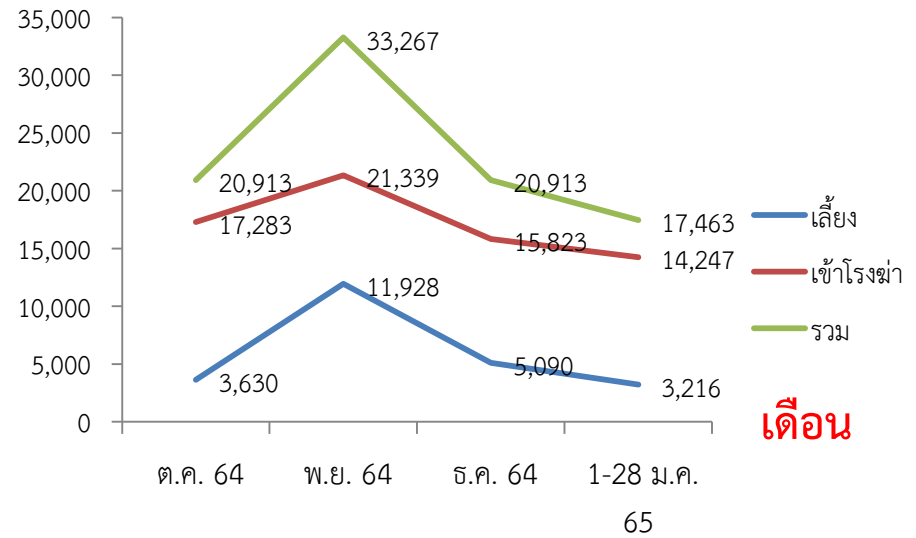
กราฟแสดงจำนวนสุกรเข้าจังหวัดประจวบ ฯ

กราฟแสดงจำนวนสุกรออกจากจังหวัดประจวบ ฯ

จำนวน(ตัว)



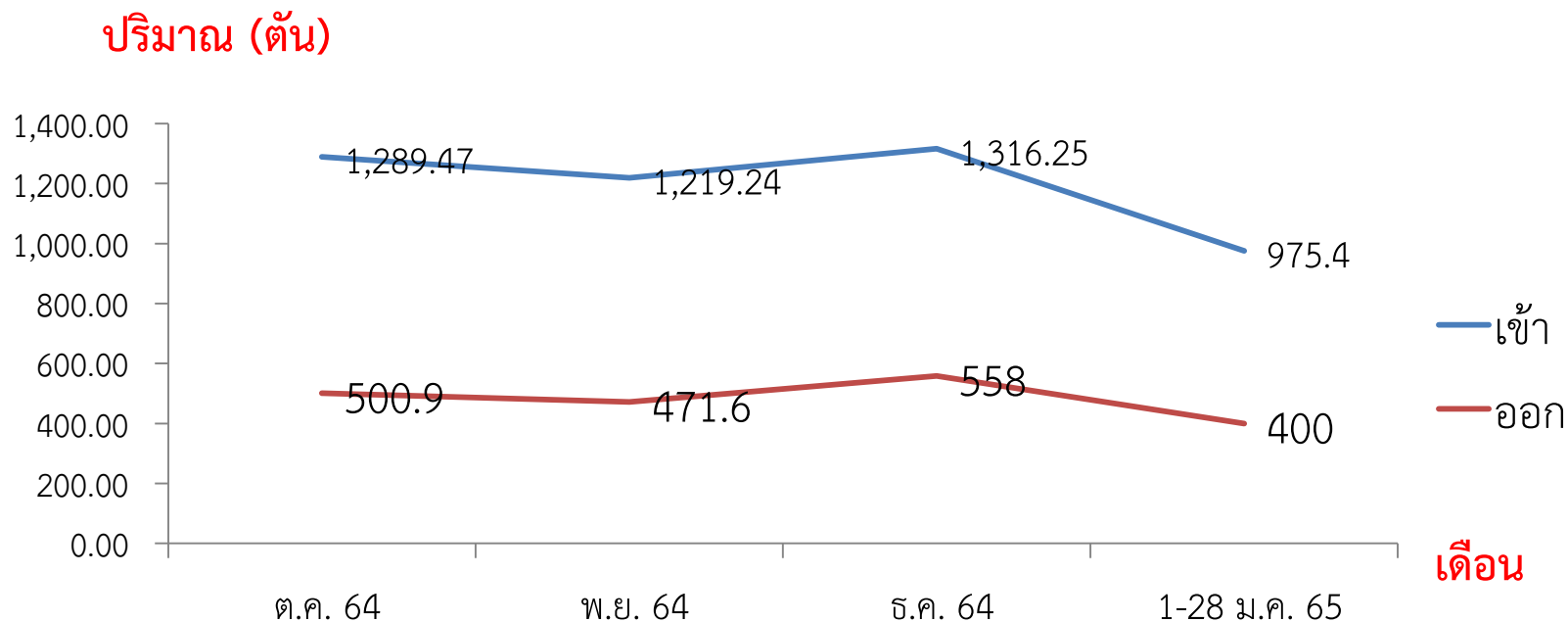
จำนวน(ตัว)



จังหวัด	เกษตรกร(ราย)	แม่พันธุ์ (ตัว)
ประจวบคีรีขันธ์	1,012	7,870

จังหวัด	จำนวนโรงฆ่าสุกร (แห่ง)	กำลังการผลิตสูงสุด (ตัว/เดือน)
ประจวบคีรีขันธ์	28	12,376

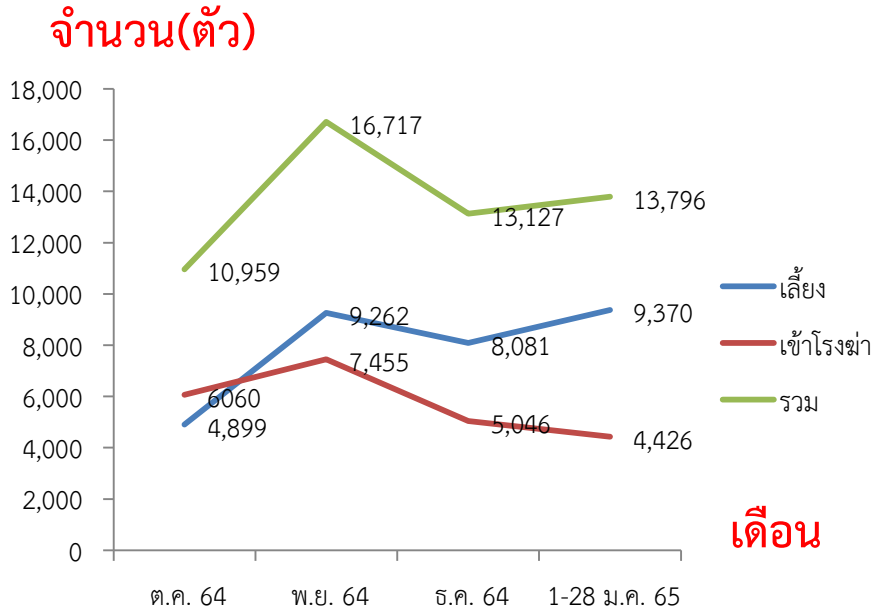
กราฟแสดงปริมาณซากสุกรเข้า-ออกจังหวัดประจวบคีรีขันธ์ เดือน ต.ค. 64 – ม.ค. 65



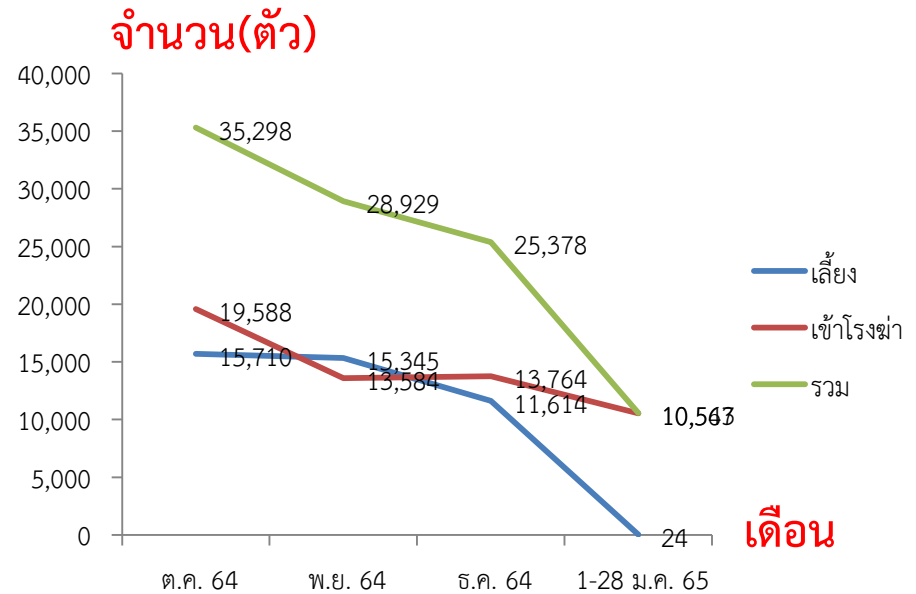
จังหวัด	จำนวนที่พักซากสุกร (แห่ง)	ปริมาณการเก็บซากสุกร (ตัน)
ประจวบคีรีขันธ์	4	19

ข้อมูลจำนวนสุกรเข้า-ออกจังหวัดเพชรบุรี เดือน ต.ค. 64 – ม.ค. 65

กราฟแสดงจำนวนสุกรเข้าจังหวัดเพชรบุรี



กราฟแสดงจำนวนสุกรเข้าจังหวัดเพชรบุรี

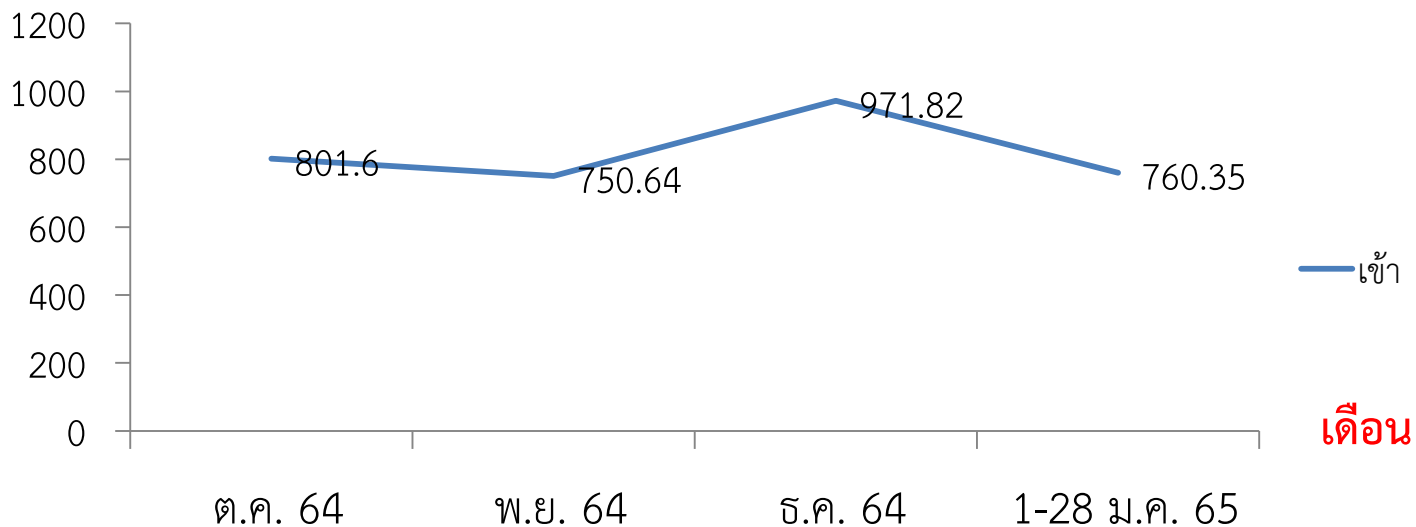


จังหวัด	เกษตรกร(ราย)	แม่พันธุ์ (ตัว)
เพชรบุรี	1,084	11,543

จังหวัด	จำนวนโรงฆ่าสุกร (แห่ง)	กำลังการผลิตสูงสุด (ตัว/เดือน)
เพชรบุรี	24	13,390

กราฟแสดงปริมาณซากสุกรเข้า-ออกจังหวัดเพชรบุรี เดือน ต.ค. 64 – ม.ค. 65

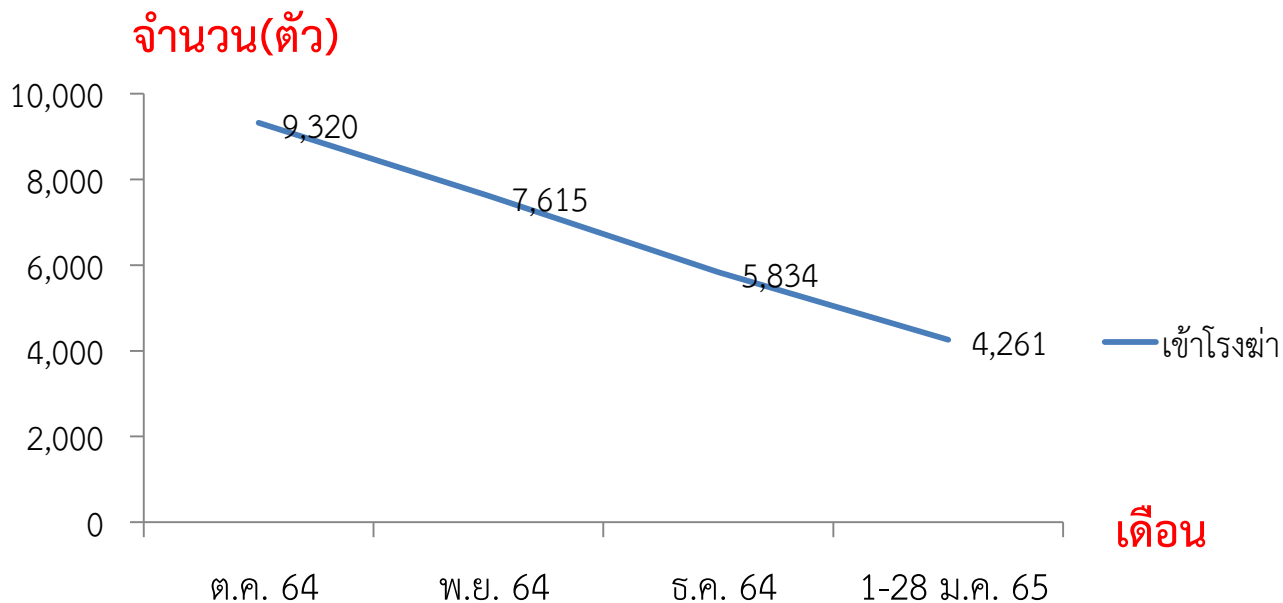
ปริมาณ (ตัน)



จังหวัด	จำนวนที่พักซากสุกร (แห่ง)	ปริมาณการเก็บซากสุกรได้สูงสุด (ตัน)
เพชรบุรี	3	27.00

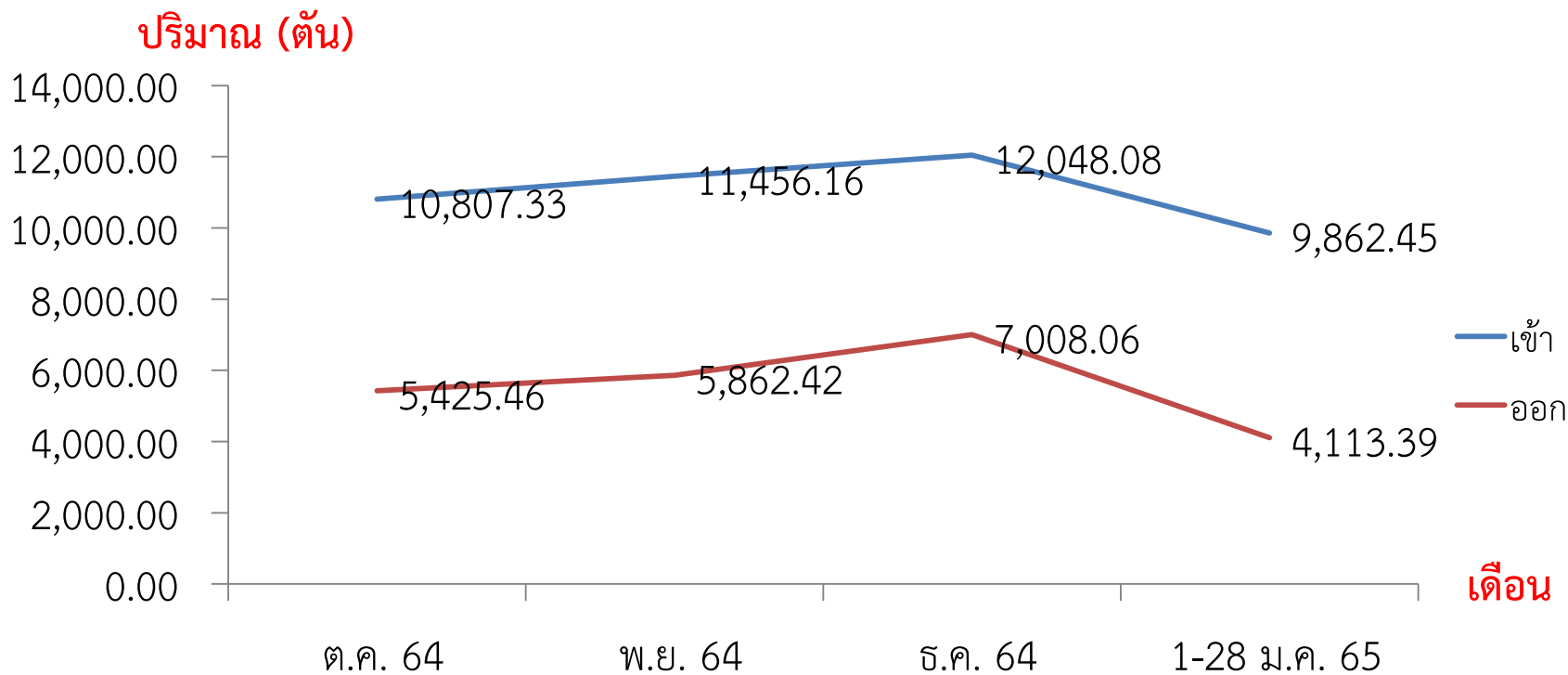
ข้อมูลจำนวนสุกรเข้า-ออกจังหวัดสมุทรสาคร เดือน ต.ค. 64 – ม.ค. 65

กราฟแสดงจำนวนสุกรเข้าจังหวัดสมุทรสาคร



จังหวัด	จำนวนโรงฆ่าสุกร (แห่ง)	กำลังการผลิตสูงสุด (ตัว/เดือน)
สมุทรสาคร	5	10,816

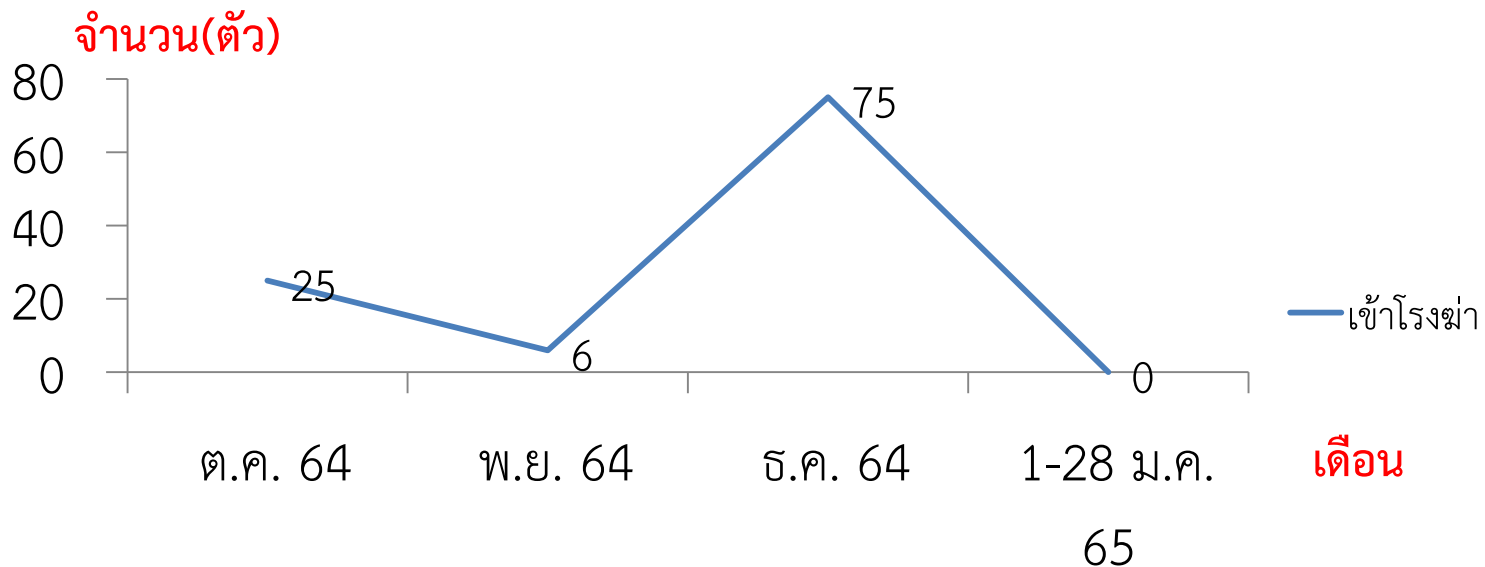
กราฟแสดงปริมาณซากสุกรเข้า-ออกจังหวัดสมุทรสาคร เดือน ต.ค. 64 – ม.ค. 65



จังหวัด	จำนวนที่พักซากสุกร (แห่ง)	ปริมาณการเก็บซากสุกรได้สูงสุด (ตัน)
สมุทรสาคร	76	213,537

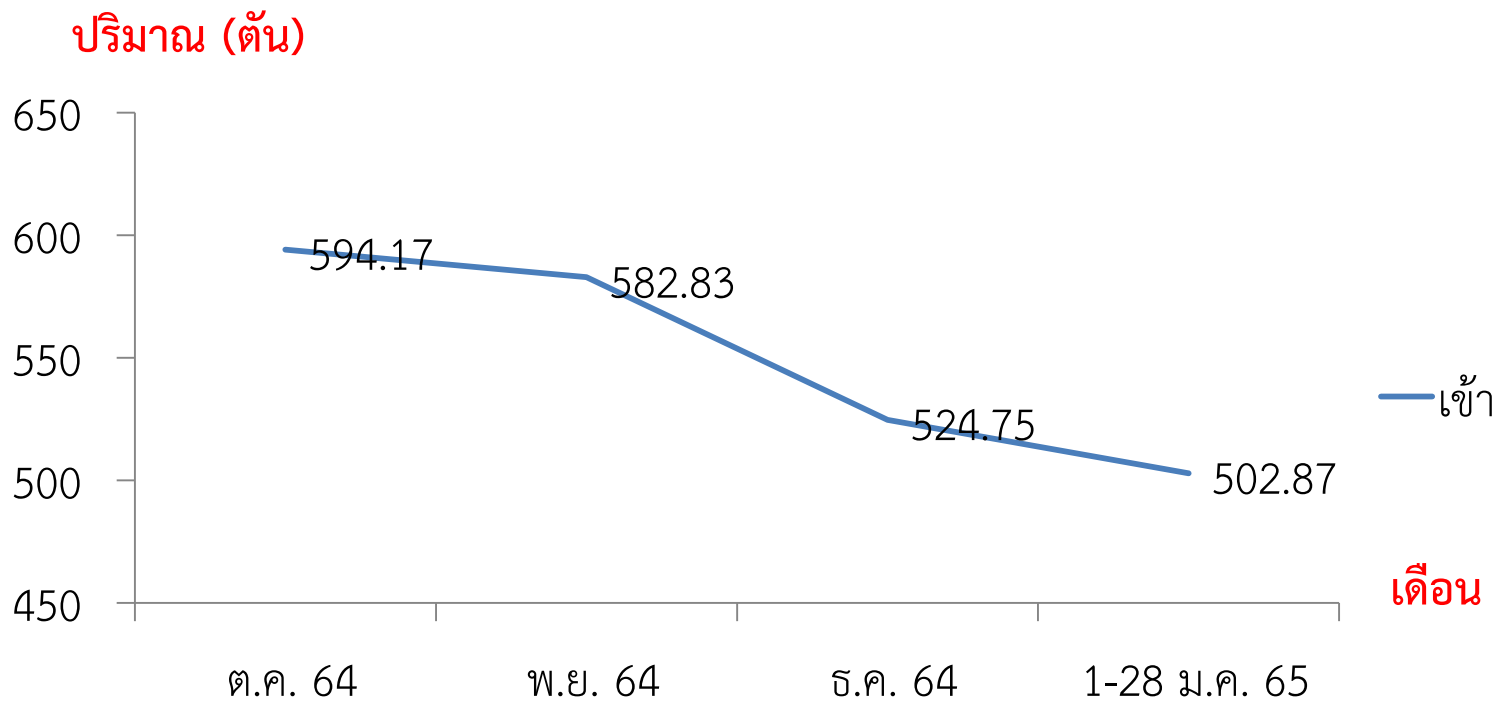
ข้อมูลจำนวนสุกรเข้า-ออกจังหวัดสมุทรสงคราม เดือน ต.ค. 64 – ม.ค. 65

กราฟแสดงจำนวนสุกรเข้าจังหวัดสมุทรสงคราม



จังหวัด	เกษตรกร(ราย)	แม่พันธุ์ (ตัว)
สมุทรสงคราม	2	120

กราฟแสดงปริมาณซากสุกรเข้า-ออกจังหวัดสมุทรสงคราม เดือน ต.ค. 64 – ม.ค. 65



จังหวัด	จำนวนที่พักซากสุกร (แห่ง)	ปริมาณการเก็บซากสุกรได้สูงสุด (ตัน)
สมุทรสงคราม	2	500.00

ขอบคุณมากครับ