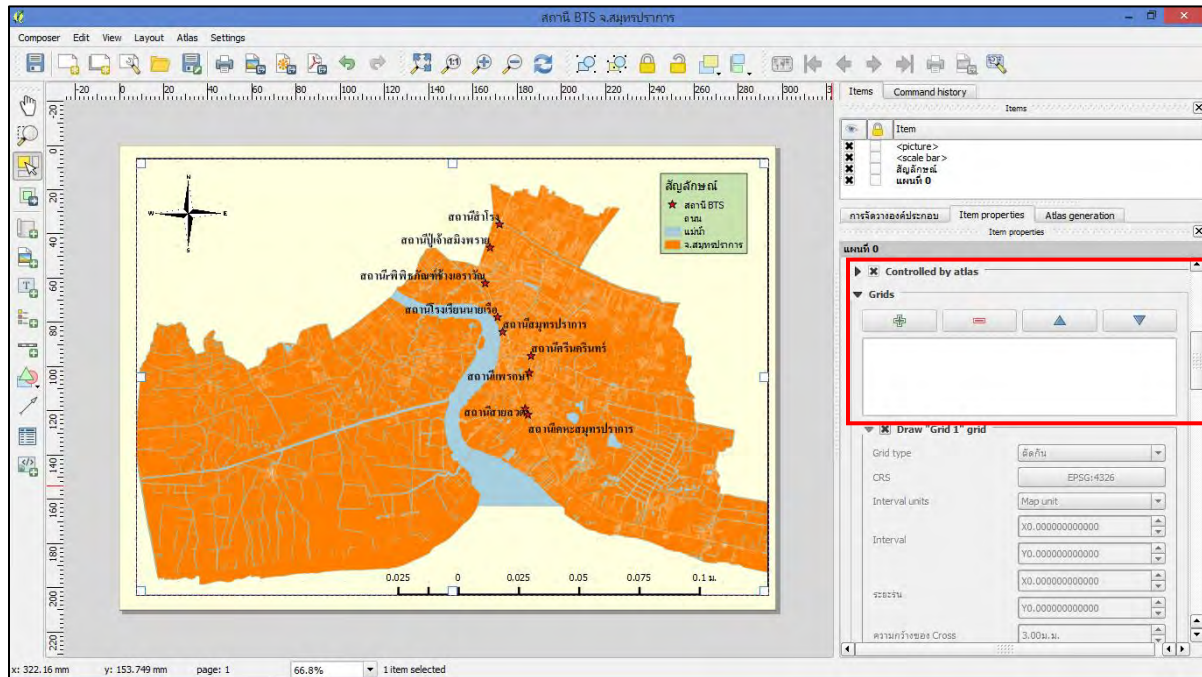
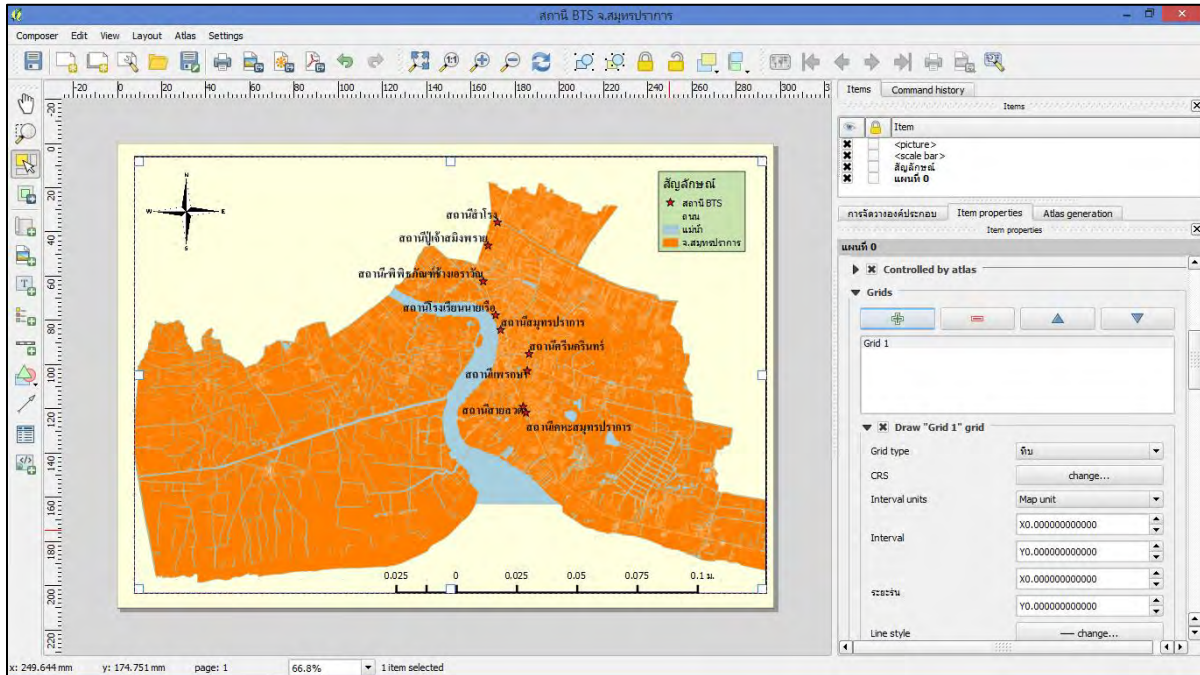


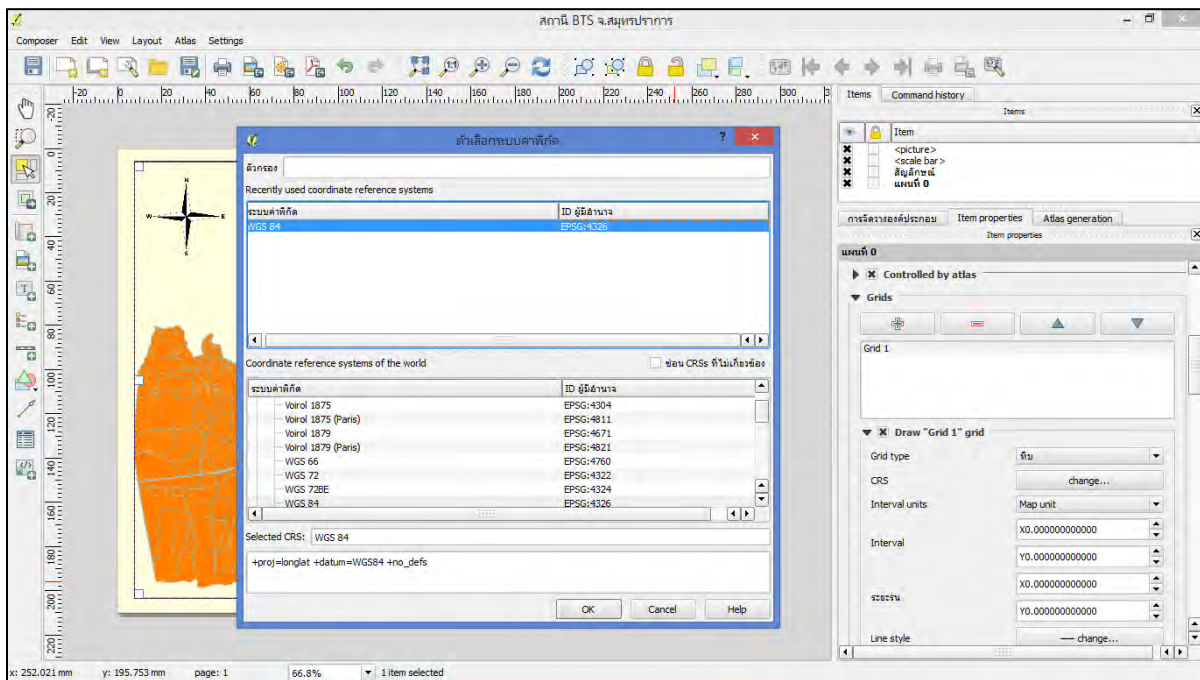
7.3.17 สร้างตารางกริดไปที่ Grids



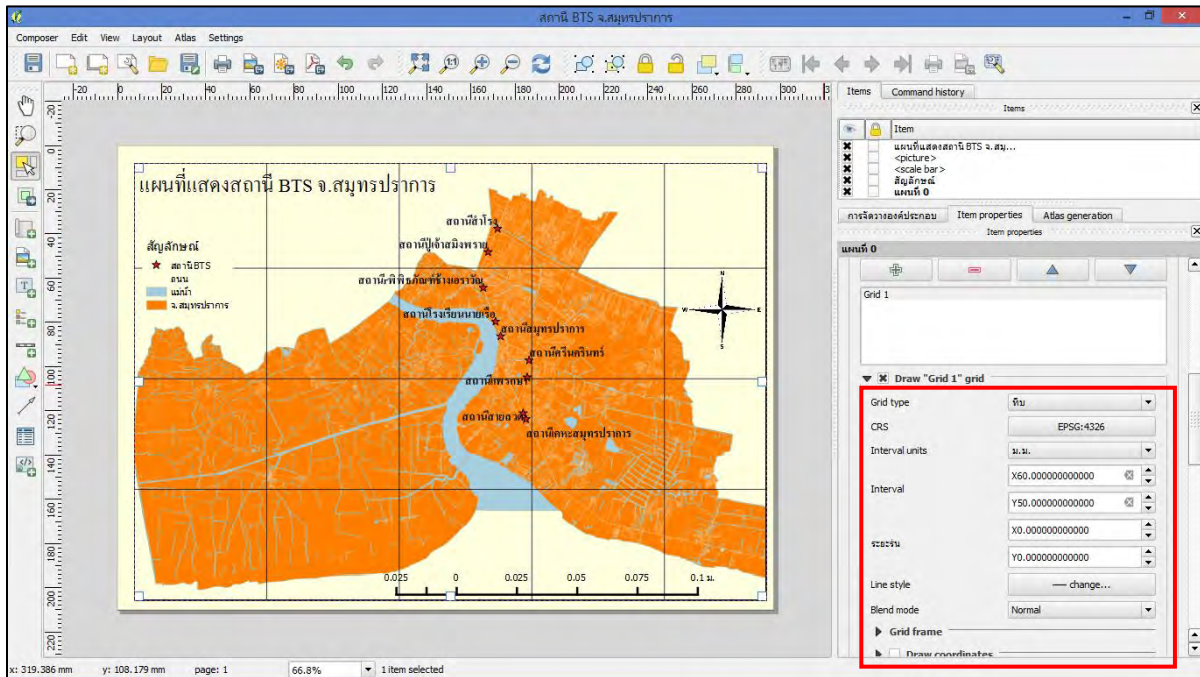
7.3.18 คลิกเครื่องหมาย + เพื่อเพิ่ม ตารางกริด



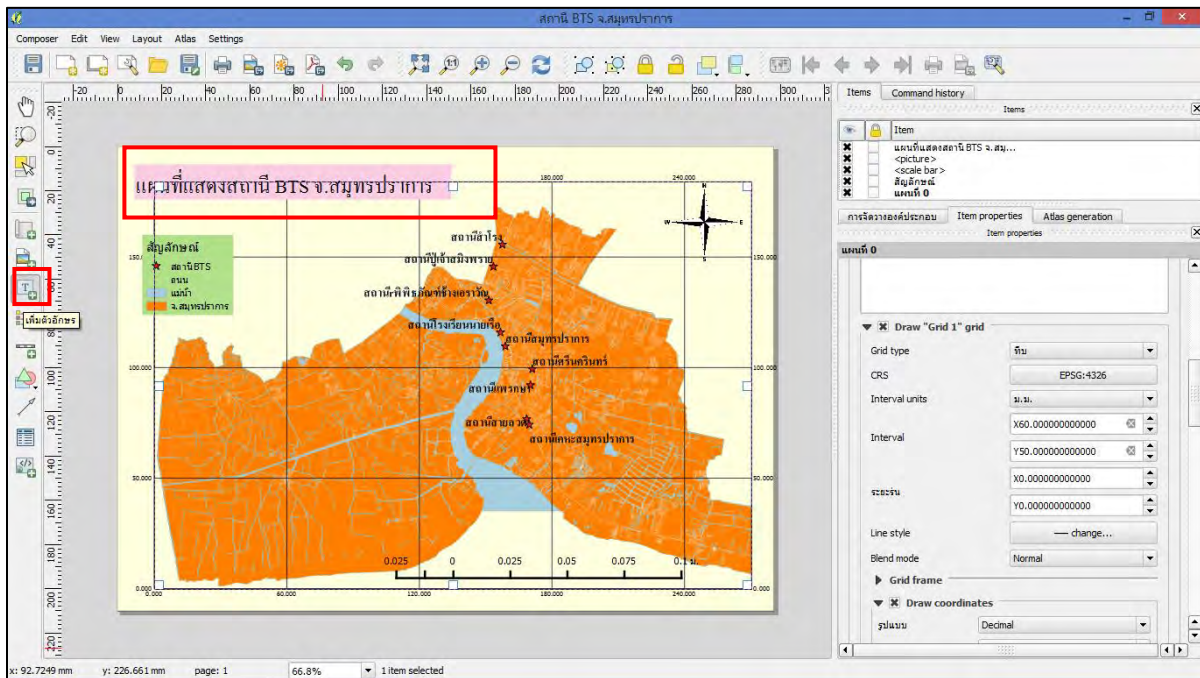
7.3.19 ตั้งค่าระบบพิกัดเลือก Change เลือกระบบพิกัดและคลิก OK



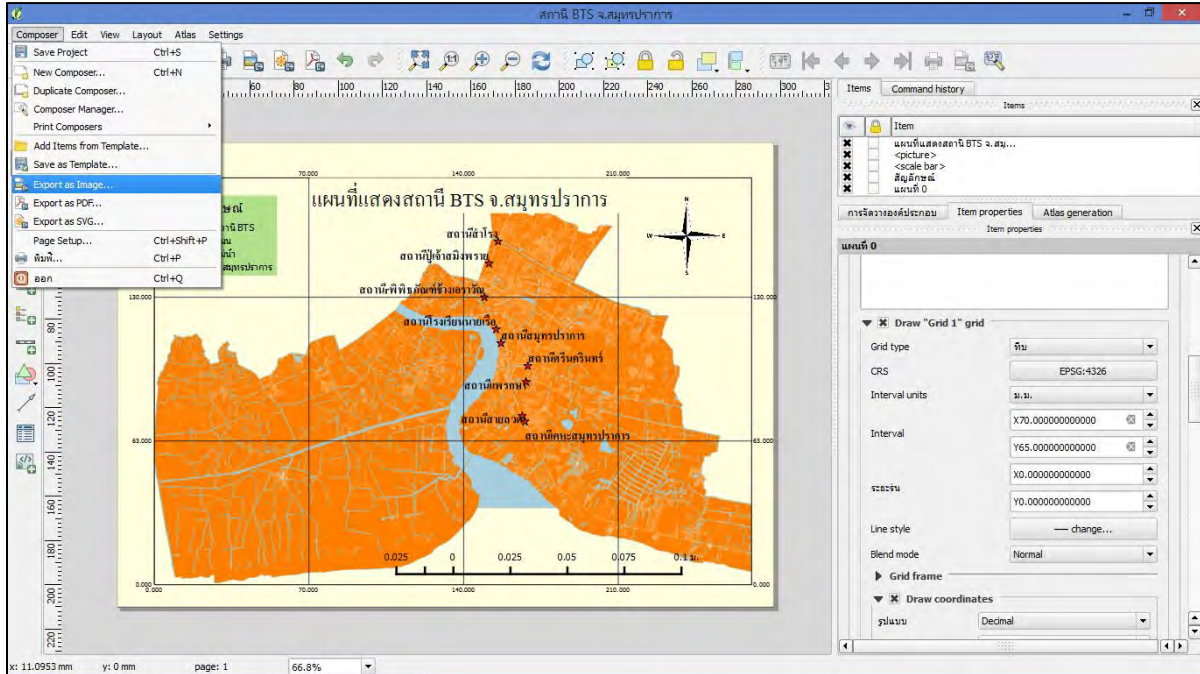
7.3.20 ปรับค่าตรมความเหมาะสม



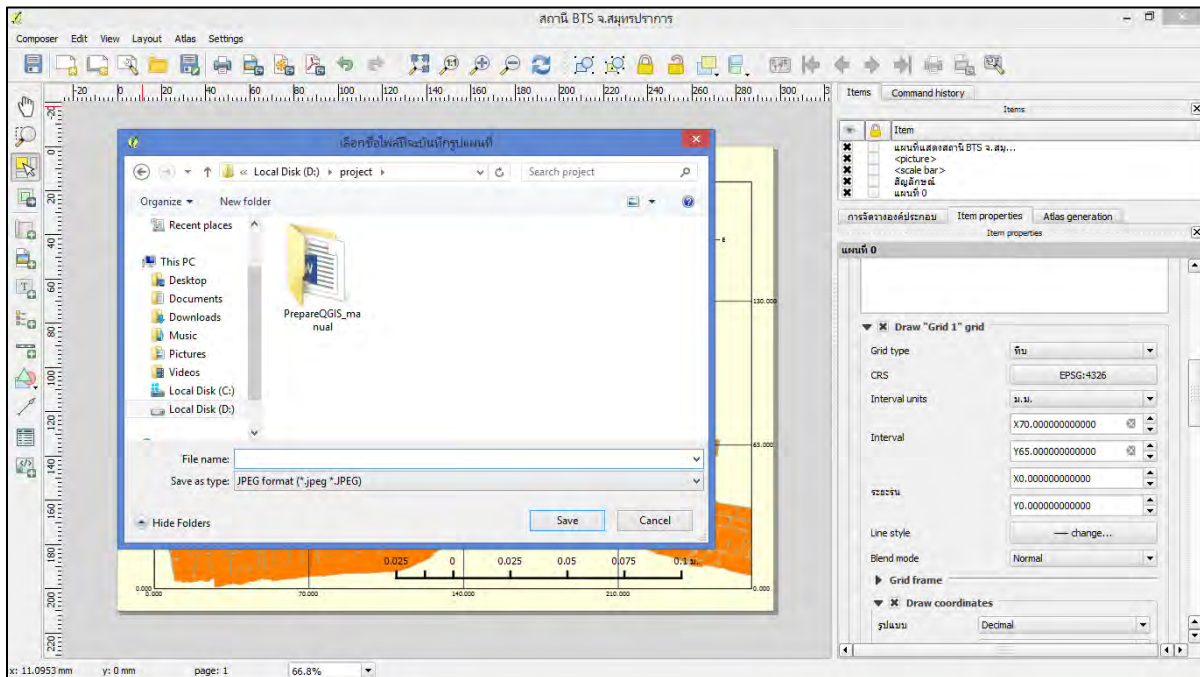
7.3.21 สร้างชื่อแผนที่โดยคลิกที่ เพิ่มตัวอักษร



7.3.22 ทำการ Export Image



7.3.23 ตั้งชื่อแผนที่



7.3.24 จะได้แผนที่ LAY OUT ดังนี้

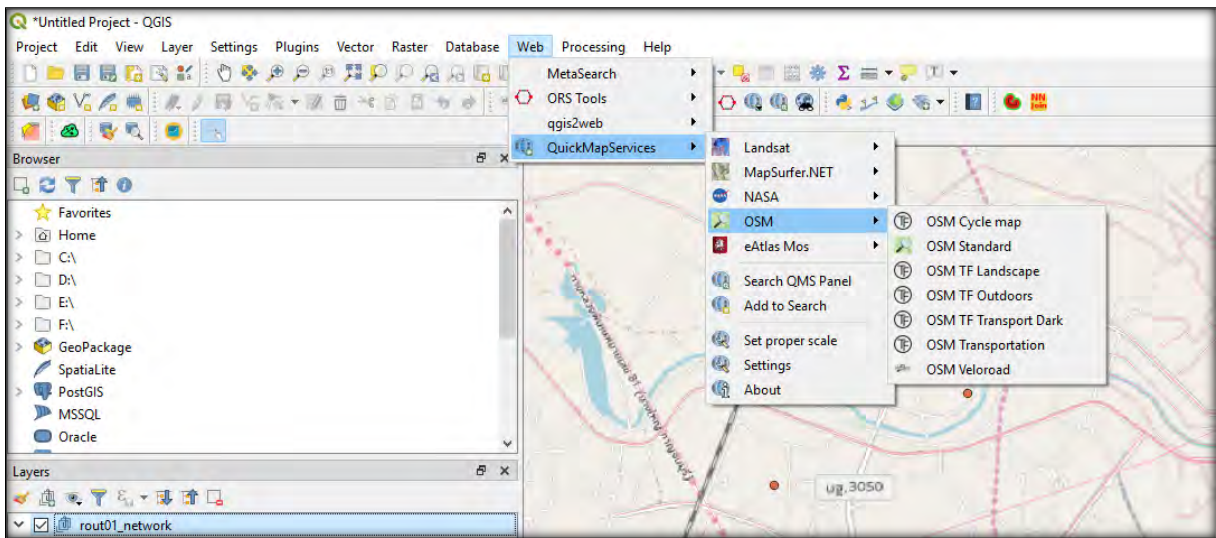


บทที่ 8

การวิเคราะห์โครงข่ายเส้นทางขนส่งสัตว์

8.1 เครื่องมือและอุปกรณ์เพิ่มเติม

8.1.1 plug in Quick Maps Service



8.1.2 plug in Online Routing Mapper

