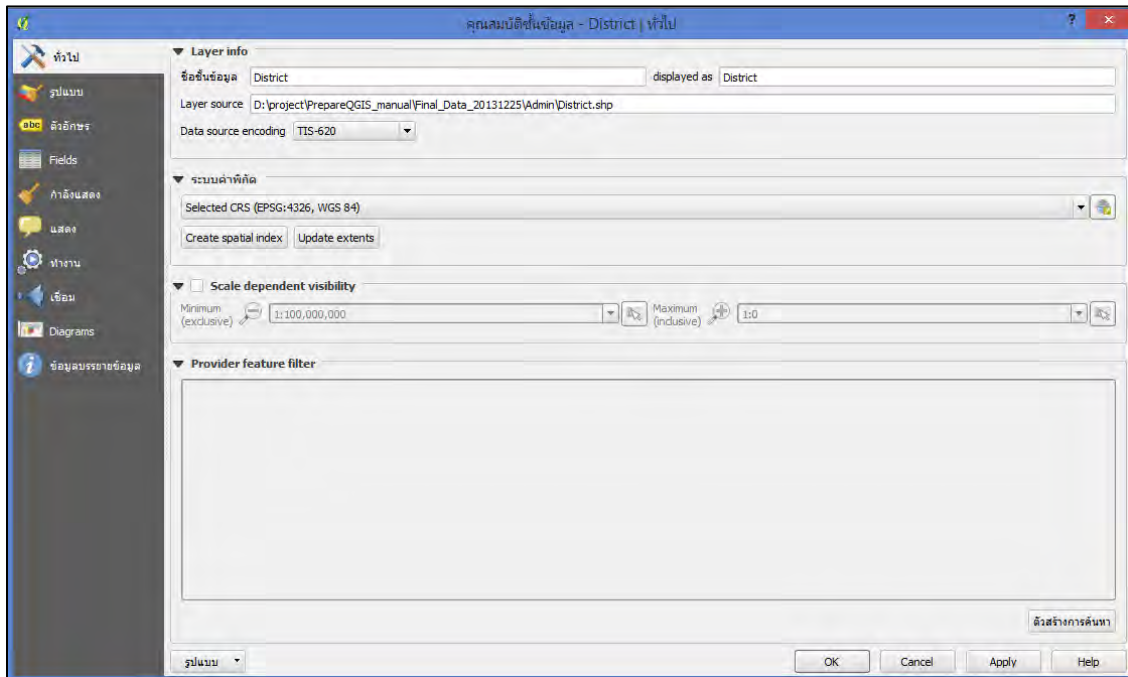
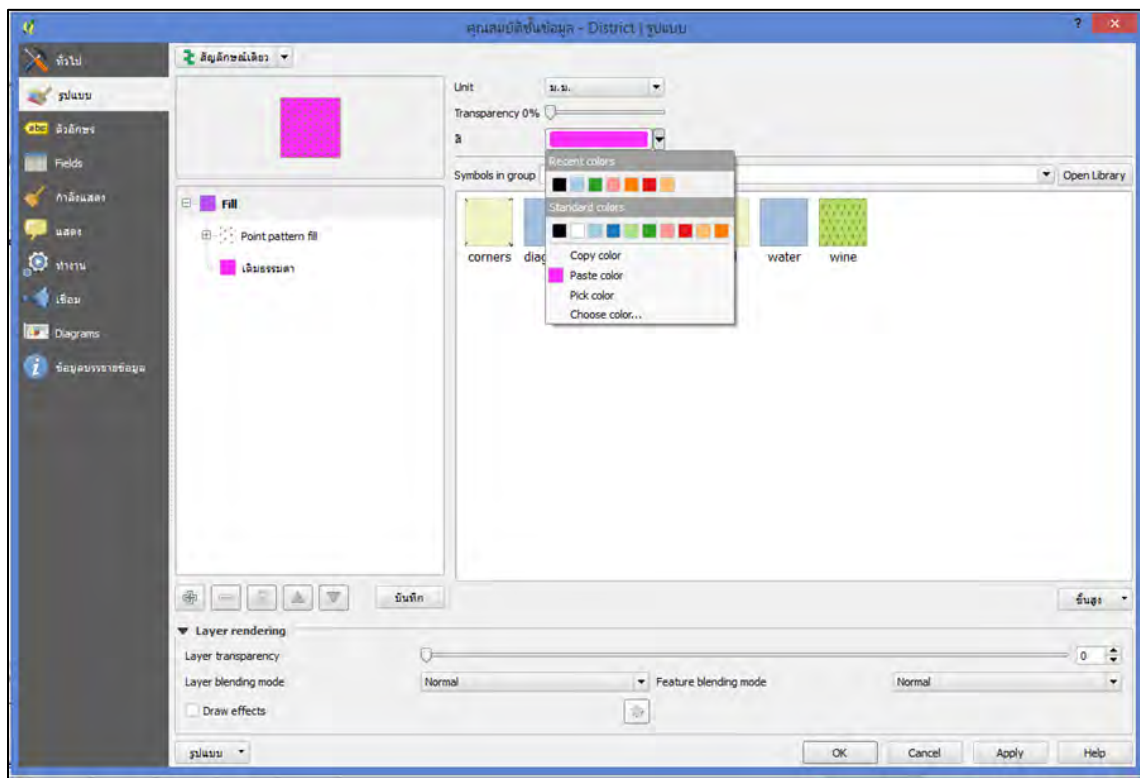


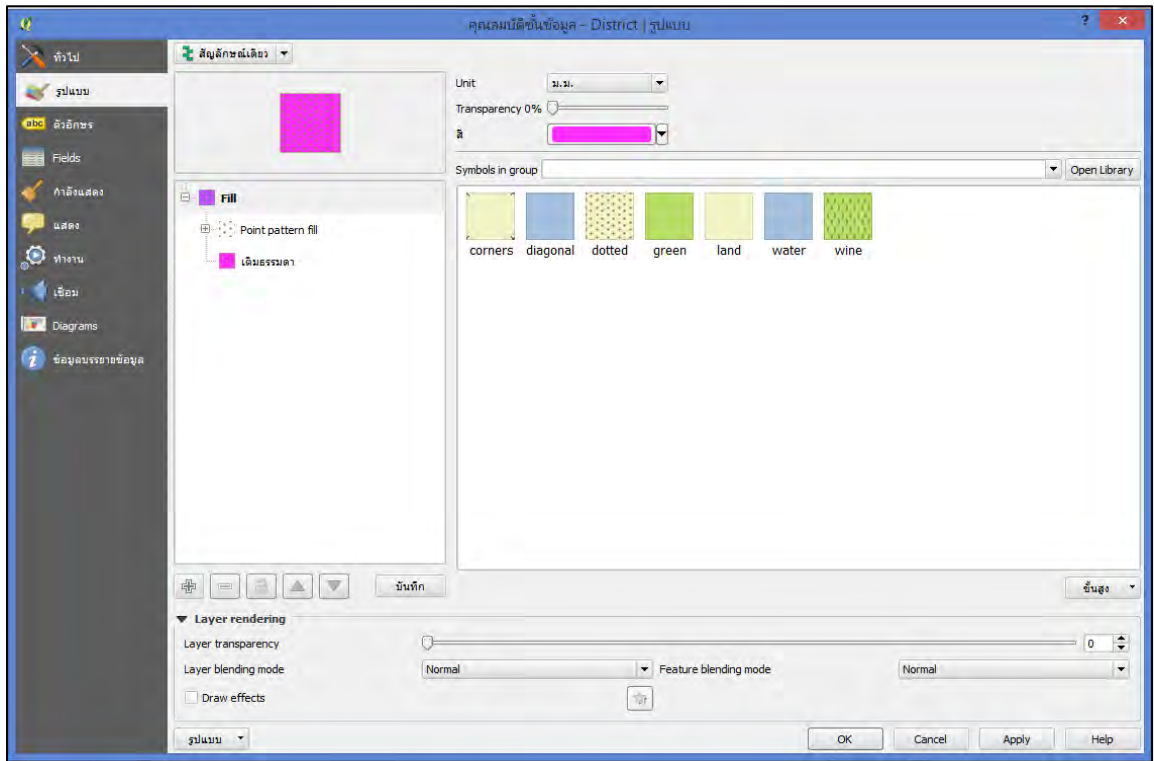
7.2.9 จะแสดงหน้าต่างคุณสมบัติของชั้นข้อมูลดังนี้



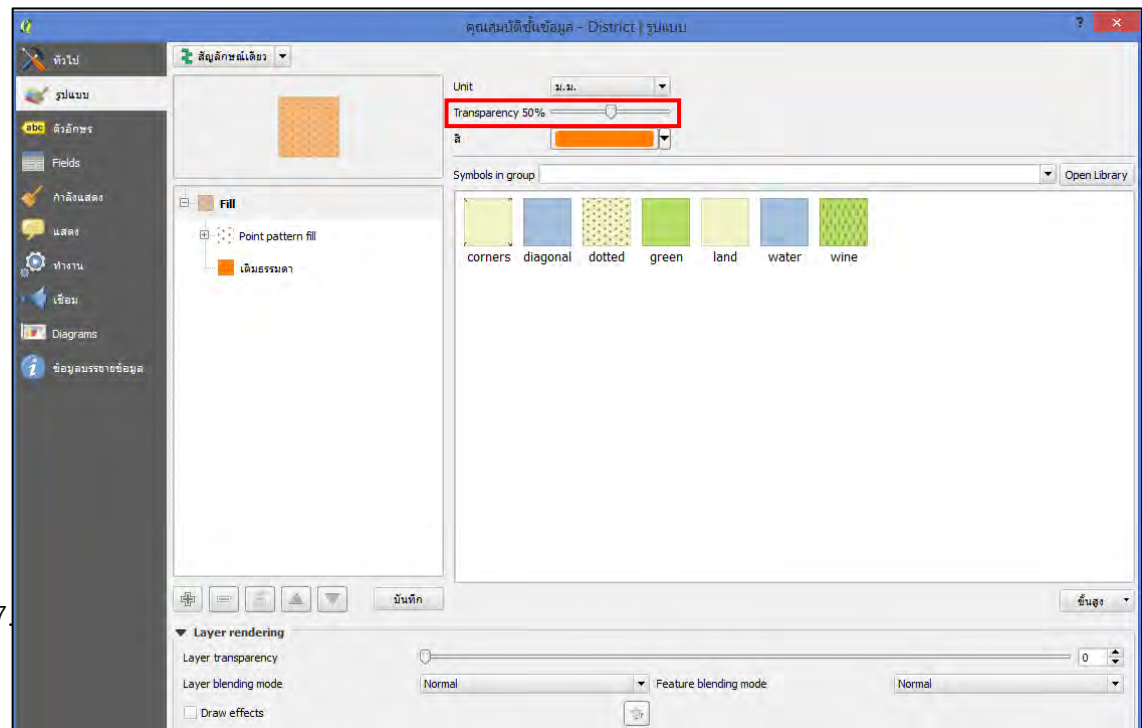
7.2.10 ทำการปรับแก้ตกแต่งโดยคลิกไปที่ รูปแบบ เพื่อปรับแต่งสีของข้อมูล

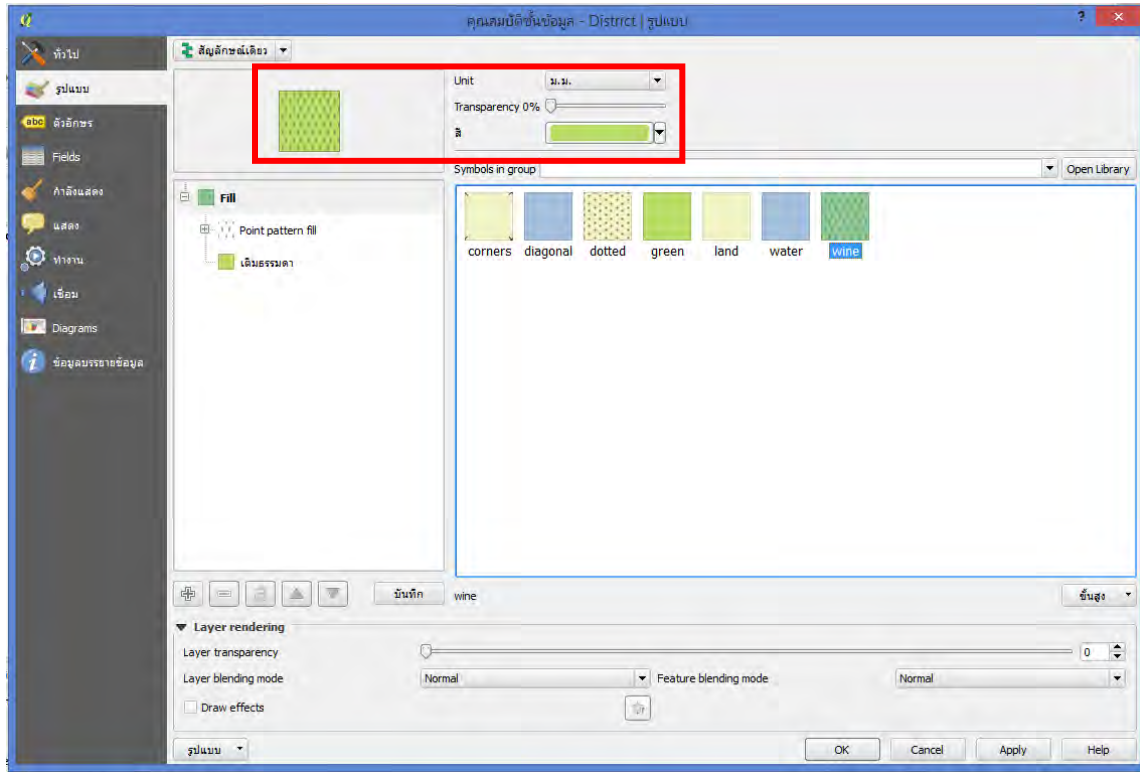


7.2.11 สามารถเลือกปรับแต่งสีของชั้นข้อมูลได้

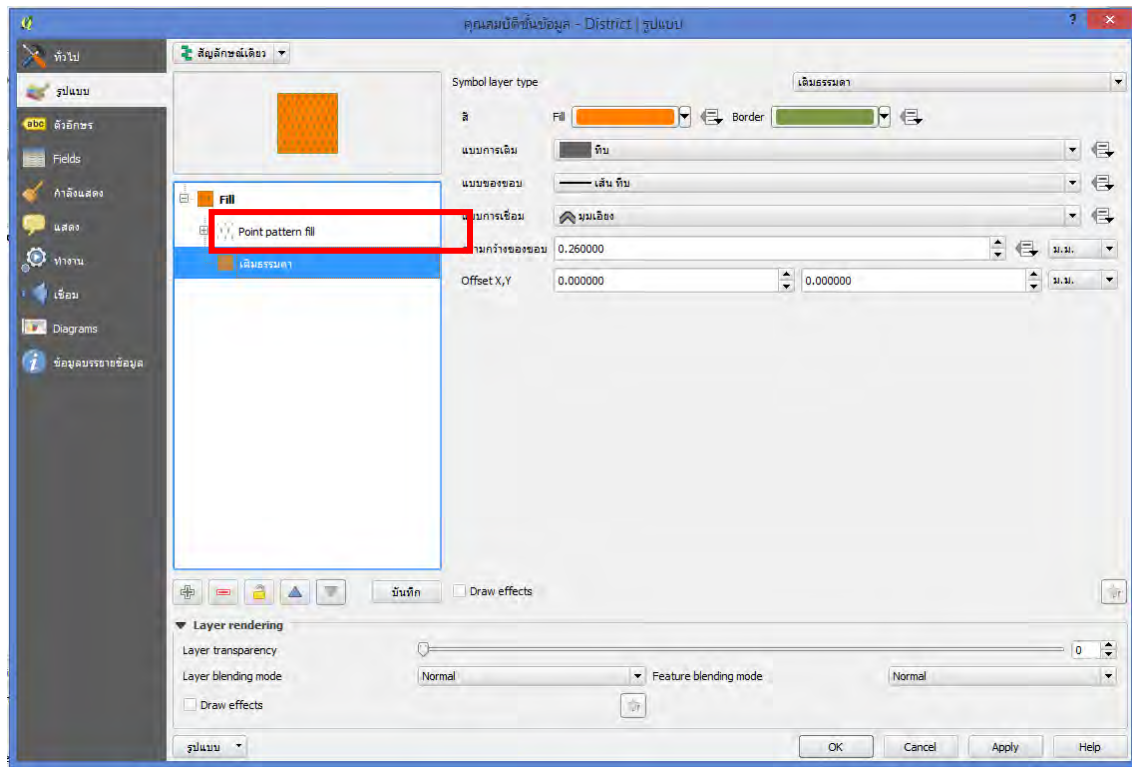


7.2.12 ปรับค่าความโปร่งใสให้ชั้นข้อมูล 0 คือทึบ 100 คือโปร่งใส มักใช้กับข้อมูลโพลีกอน เพื่อให้ไม่บดบังชั้นข้อมูลที่วางข้างล่างโพลีกอนนั้น

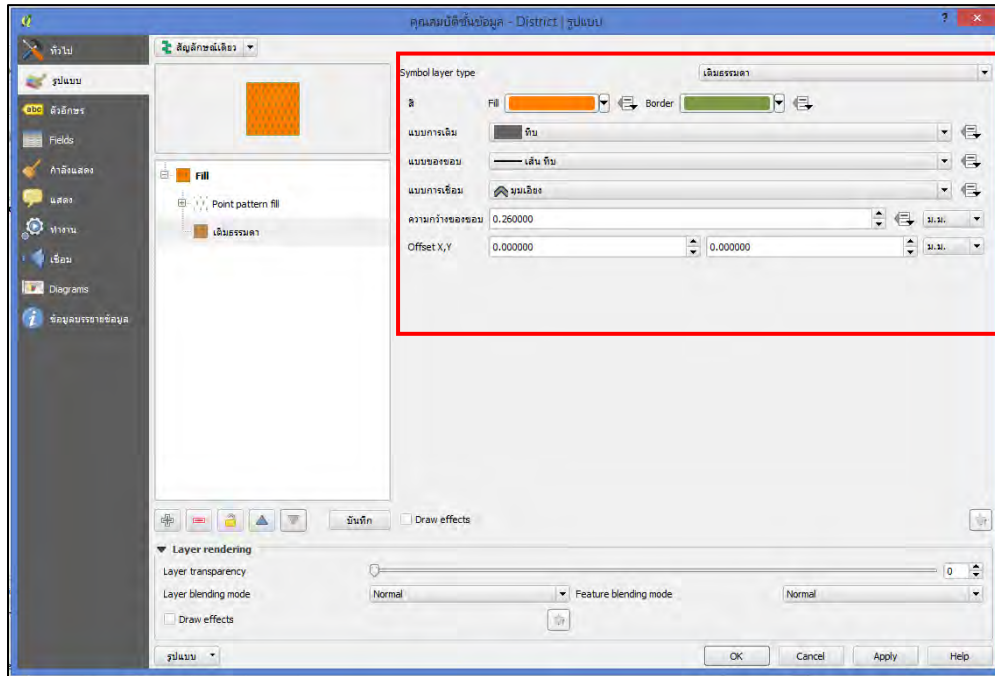




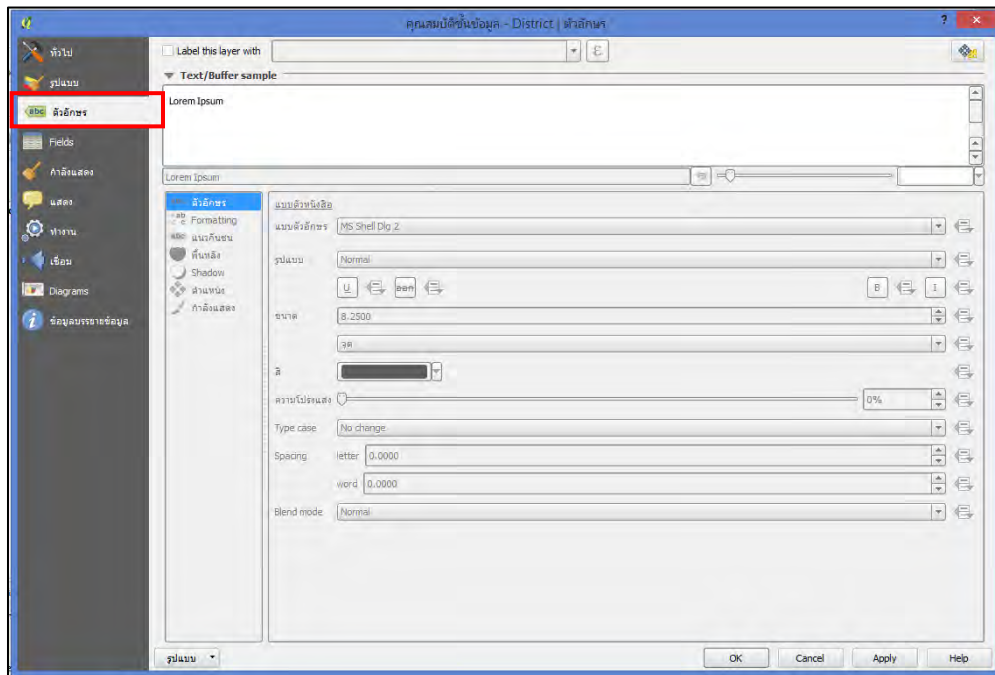
7.2.13 ถ้าเลือกสีพื้นหลังธรรมดาสามารถปรับแต่งเพิ่มเติมได้



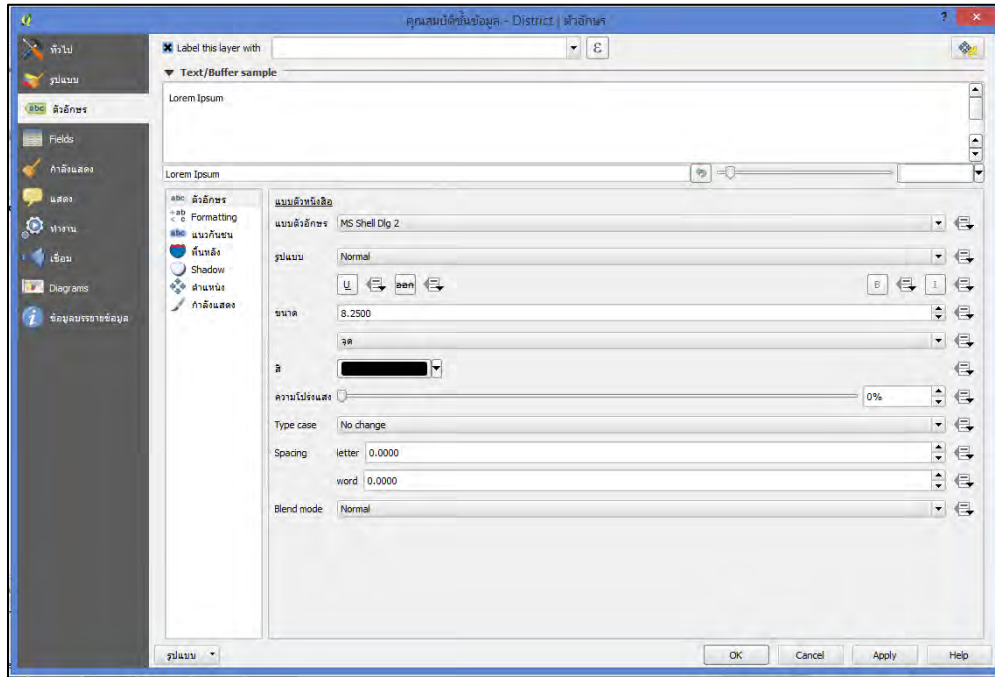
7.2.14 ตั้งค่าสีขอบเพิ่มเติมได้



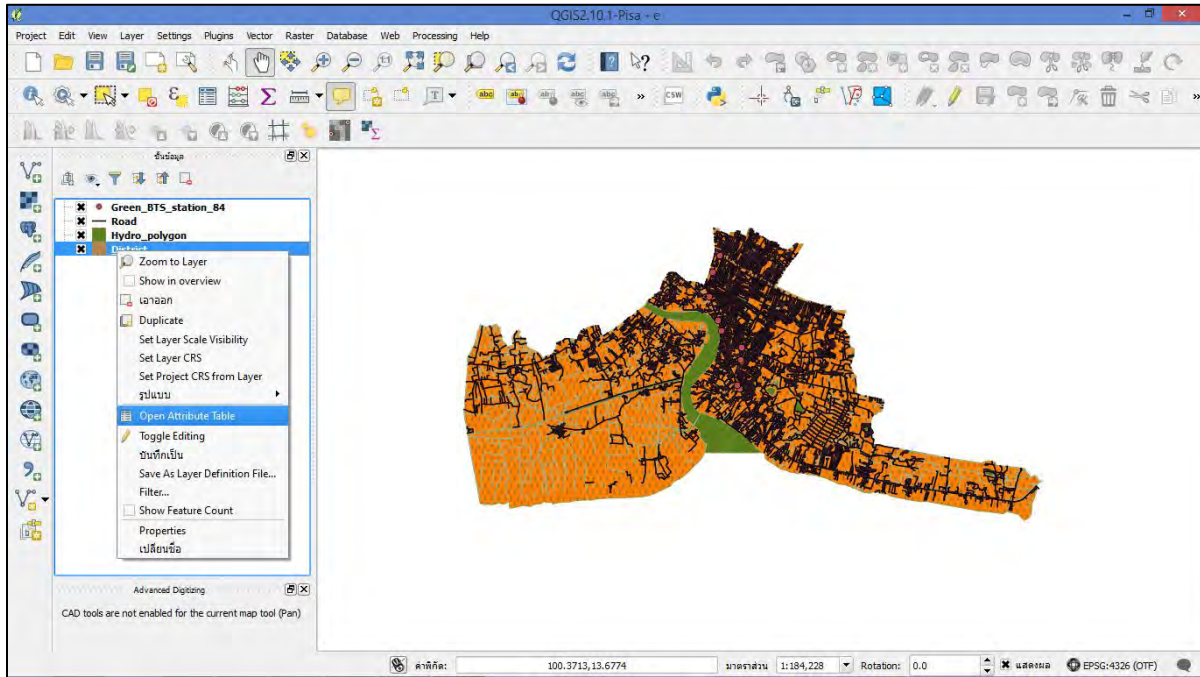
7.2.15 ต่อมาทำการปรับแต่งตัวอักษรโดยคลิกที่ ตัวอักษร



7.2.16 คลิกเลือกในช่องสีเหลี่ยมก่อน จึงจะปรับแต่งส่วนอื่น ๆ ต่อไปได้



7.2.17 เลือกคอลัมน์ที่เก็บข้อมูลตัวหนังสือหรือตัวเลขที่ต้องการแสดงโดยสามารถดูตารางข้อมูลได้โดยคลิกขวาที่ชั้นข้อมูลแล้วเลือก Open Attribute table



Attribute table - District: Features total: 2, filtered: 2, selected: 0

Join_Count	Id	ADMIN_	ADMIN_ID	SYMBOL	POPITYPE	PROV_CODE	AMP_CODE	PROV_NAME	PROV_NAME	AMP_NAME	AMP_NAME	
0	1	0	69	68	101.000	1.000	11	01	สมุทรปราการ	SAMUT PRAKAN	เมืองสมุทรปราการ	MUEANG SAMUT ...
1	1	0	89	88	101.000	1.000	11	05	สมุทรปราการ	SAMUT PRAKAN	พระสมุทรเจดีย์	PHRA SAMUT CH...

Show All Features

7.2.18 เลือกคอลัมน์ที่เก็บข้อมูลตัวหนังสือหรือตัวเลขตามที่ได้ดูในตาราง Attribute